

AIRINTAKE
0200H003895

CA9608053
Boldi Vsg Airintake
DPF RDF BLF CNF BYF CVF

SEMEX
Genetics for Life®

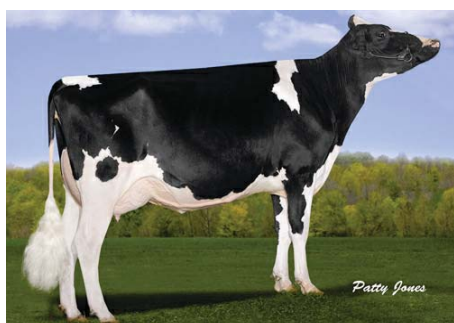
Genômico



2016
// 9

Perspetivas de vacas:

- > Ótima conformação, vacas grandes com úberes muito bons, boas pernas e pés.
- > Bons caracteres de saúde (longevidade e células somáticas).
- > Partos fáceis.
- > Boa produção de leite.



Velthuis SG MOM Alesia (Mãe)

PEDIGREE

(Epic X Man-O-Man X Goldwyn)

Paí: Gerventions Epic PB - EX-94-CAN ST'15

Mãe: Velthuis Sg Mom Alesia PB - VG-87-2 anos-CAN

Produção: Idade 4 anos e 2 meses - 2 ordenhas - Leite 13.525kgs - Gord.% 3,5 (470kgs) - Prot.% 3,1 (415kgs)

GPA LPI +2904

PRODUÇÃO

| | | GPA (15*Agosto) | |
|----------------|---------|-----------------|-----------|
| Rebanhos | | kg | %Dev. |
| Filhas | Leite | +1387 | |
| Lactações | Gordura | +50 | +0.00 |
| Confiabilidade | 75% | Proteína | +40 -0.05 |

| Médias das filhas | Leite | Gordura | Proteína | K-Caseína | BE |
|-------------------|-------|---------|----------|-----------|----|
|-------------------|-------|---------|----------|-----------|----|

FUNCIONAL

| | | | |
|--------------------|-----------------|--------------------------------|---------------|
| Perm. Rebanho | 109 GPA Alta | Temperamento | 106GPA Dócil |
| CCS | 2.84 GPA Baixas | Facilidade de Parto | 107 GPA Fácil |
| Fertilidade Filhas | 102 GPA Média | Facilidade de Parto das Filhas | 102 GPA Média |
| Velocidade Ordenha | 105 GPA Rápida | | |

| CONFORMAÇÃO | GPA (15*AGOSTO) | Rebanhos: | Filhas: | Confiabilidade: 73% |
|-------------|-----------------|-----------|---------|---------------------|
|-------------|-----------------|-----------|---------|---------------------|

| DESCRIÇÃO | | -15 | -10 | -5 | 0 | 5 | 10 | 15 |
|-----------------------------------|--------------|-----|-----|----|---|---|----|----------------|
| Características principais | Prova | | | | | | | |
| Conformação | 15 | | | | | | | |
| Sistema Mamário | 13 | | | | | | | |
| Pernas & Pés | 12 | | | | | | | |
| Força Leiteira | 8 | | | | | | | |
| Garupa | 6 | | | | | | | |
| Características auxiliares | %B+ | | | | | | | |
| Profundidade Úbere | 115 | | | | | | | Raso |
| Textura Úbere | +13 | | | | | | | Macio |
| Lig. Susp. Médio | +12 | | | | | | | Forte |
| Inserção Anterior | +9 | | | | | | | Forte |
| Coloc. Tetos Ant. | 0 | | | | | | | Centrados |
| Alt. Inserção Post. | +12 | | | | | | | Alta |
| Larg. Inserção Post. | +6 | | | | | | | Larga |
| Coloc. Tetos Post. | 2C | | | | | | | Centrados |
| Comprimento Tetos | 1L | | | | | | | Compridos |
| Ângulo Casco | +4 | | | | | | | Alto |
| Profund. Talão | +13 | | | | | | | Alto |
| Qualidade Óssea | +3 | | | | | | | Limpa |
| Pernas Vistas de Lado | 4S | | | | | | | Curvas |
| Pernas Vistas de Trás | +5 | | | | | | | Abertas |
| Estatura | +10 | | | | | | | Alta |
| Largura Peito | +4 | | | | | | | Largo |
| Profundidade Corpo | -2 | | | | | | | Muito Profundo |
| Angulosidade | +5 | | | | | | | Angulosa |
| Lombo | +6 | | | | | | | Forte |
| Ângulo Garupa | 3L | | | | | | | Baixa |
| Larg. da Garupa | +3 | | | | | | | Larga |