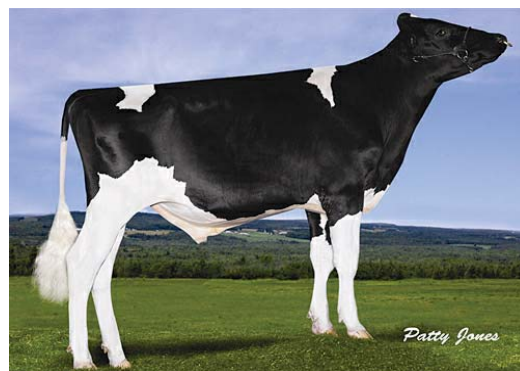




**ALONZO**  
0200H010140

**CA107685055**  
Norca Silky Alonzo  
DPF RDF BLF BYF CVF



**PEDIGREE**

(Mascalese X Dempsey X Alexander)

**Pai:** Zani Bolton Mascalese-ET PB

**Mãe:** Norca Silky All Right PB - VG-85-2 anos-CAN

Produção: Idade 3 anos e 4 meses - 2 ordenhas - 305 Dias - Leite 11.900kgs - Gord.% 4,8 (571kgs) - Prot.% 3,3 (393kgs)

**GPA LPI +3144**

PRODUÇÃO		GPA (15*Agosto)	
Rebanhos		kg	%Dev.
Filhas	Leite	<b>+937</b>	
Lactações	Gordura	<b>+77</b>	<b>+0.42</b>
Confiabilidade	74%	Proteína	<b>+48</b> <b>+0.17</b>

Médias das filhas	Leite	Gordura	Proteína	K-Caseína	AB
-------------------	-------	---------	----------	-----------	----

**FUNCIONAL**

Perm. Rebanho	<b>108 GPA Alta</b>	Temperamento	<b>100GPA Moderado</b>
CCS	<b>2.49 GPA Baixas</b>	Facilidade de Parto	<b>104 GPA Fácil</b>
Fertilidade Filhas	<b>101 GPA Média</b>	Facilidade de Parto das Filhas	<b>106 GPA Fácil</b>
Velocidade Ordenha	<b>106 GPA Rápida</b>		

**Perspetivas de vacas:**

- > Fantástica conformação. Vacas altas, fortes, muito angulosas e boas garupas).
- > Úberes excelentes, ótima capacidade leiteira.
- > Elevada produção de gordura e proteína.
- > Elevados índices de saúde (longevidade, células somáticas muito baixas).
- > Vacas ótimas para concursos.



Norca Silky All Right (Mãe)

CONFORMAÇÃO	GPA (15*AGOSTO)	Rebanhos:	Filhas:	Confiabilidade: 72%
-------------	-----------------	-----------	---------	---------------------

DESCRIÇÃO		-15	-10	-5	0	5	10	15
<b>Características principais</b>	<b>Prova</b>							
Conformação	<b>18</b>							»
Sistema Mamário	<b>15</b>							
Pernas & Pés	<b>13</b>							
Força Leiteira	<b>12</b>							
Garupa	<b>6</b>							
<b>Características auxiliares</b>	<b>%B+ ou melhor:</b>							
Profundidade Úbere	<b>115</b>	Muito Profundo						Raso
Textura Úbere	<b>+10</b>	Carnudo						Macio
Lig. Susp. Médio	<b>+7</b>	Fraco						Forte
Inserção Anterior	<b>+14</b>	Fraco						Forte
Coloc. Tetos Ant.	<b>9C</b>	Abertos						Centrados
Alt. Inserção Post.	<b>+9</b>	Baixa						Alta
Larg. Inserção Post.	<b>+5</b>	Estreita						Larga
Coloc. Tetos Post.	<b>4C</b>	Abertos						Centrados
Comprimento Tetos	<b>95</b>	Curtos						Compridos
Ângulo Casco	<b>+10</b>	Baixo						Alto
Profund. Talão	<b>+6</b>	Raso						Alto
Qualidade Óssea	<b>+6</b>	Grosseira						Limpa
Pernas Vistas de Lado	<b>0</b>	Rectas						Curvas
Pernas Vistas de Trás	<b>+9</b>	Fechadas						Abertas
Estatura	<b>+9</b>	Baixa						Alta
Largura Peito	<b>+8</b>	Estreito						Largo
Profundidade Corpo	<b>+5</b>	Raso						Muito Profundo
Angulosidade	<b>+10</b>	Pouca Angulosidade						Angulosa
Lombo	<b>+7</b>	Fraco						Forte
Ângulo Garupa	<b>2L</b>	Alta						Baixa
Larg. da Garupa	<b>+6</b>	Estreita						Larga