



ISPA
182H000906

FR5455249228
ISPA

PEDIGREE

(Minnigan X Observer X Shottle)

Pai: Minnigan-Hills Day-ET

Mãe: Jacobs Observer Bethany

ÍNDICES DE PRODUÇÃO

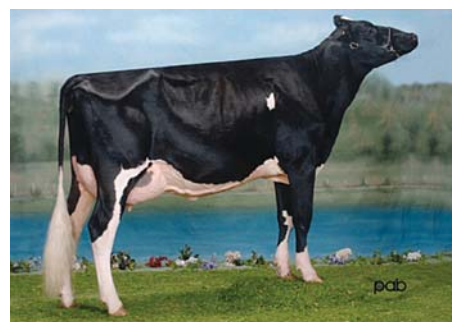
TPI	2378
Net Mérito Líquido	504
PTA Leite (lbs)	1355
PTA Proteína (lbs)	39
PTA Proteína (%)	-0,01
PTA Gordura (lbs)	32
PTA Gordura (%)	-0,07
Repetibilidade (%)	78
Filhas/Explorações	0/0

ÍNDICES MORFOLÓGICOS

Tipo	1,93
Úbere	2,39
Patas	0,76
Cap. Corporal	1,27
Composição Leiteira	1,21
Repetibilidade (%)	76
Filhas/Explorações	0/0
País	França



Jacobs Observer Bethany (**Mãe**)



Jacobs Goldwyn Brilliance - VG87 (**Bisavó**)

ÍNDICES FUNCIONAIS

Rept.

Dificuldade parto serviço touro	8,9 (Média)	60%
Dificuldade parto das filhas	6,8 (Fácil)	58%
% Nados mortos (Pai)	8,0 (Média)	57%
% Nados mortos (Filhas)	6,1 (Baixa)	55%
Células Somáticas	2,80 (Baixas)	75%
Longevidade	4 (Alta)	71%
Fertilidade das Filhas (%)	2,3 (Alta)	70%

Perspetivas de vacas:

- > Elevada produção de leite.
- > Caracteres de saúde elevados (longevidade, células somáticas e fertilidade).
- > Ótimos úberes.

DESCRIÇÃO		-2	-1	0	1	2	
PTAT	Baixo					1,93	Alto
ESTATURA	Pequena					»2,11	Grande
FORÇA	Estreita					0,21	Larga
PROFUNDIDADE CORPORAL	Pouco Profunda					0,10	Profunda
ANGULARIDADE	Carnuda					1,45	Angulosa
INCLINAÇÃO DA GARUPA	Isquios Elevados					0,22	Inclinado
LARGURA DA GARUPA	Estreita					1,47	Larga
MEMBROS POST (V LATERAL)	Rectos					1,08	Curvos
MEMBROS POST (V TRÁS)	Juntos					0,33	Afastados
ÂNGULO DE PÉ	Talão Fraco					1,18	Talão Profundo
COMPOSIÇÃO PERNAS E PÉS	Fraco					1,00	Forte
INSERÇÃO DO ÚBERE ANTERIOR	Cortada					»2,54	Bem Inserida
INSERÇÃO POSTERIOR DO ÚBERE	Baixa					»2,84	Alta
LARGURA POSTERIOR DO ÚBERE	Estreita					»2,61	Larga
LIGAMENTO SUSPENSOR DO ÚBERE	Fraco					1,53	Forte
PROFUNDIDADE DO ÚBERE	Abaixo Corvilhão					»2,99	Acima Corvilhão
COLOCAÇÃO DOS TETOS ANTERIORES	Abertos					0,74	Convergentes
COLOCAÇÃO DOS TETOS POSTERIORES	Abertos					1,10	Convergentes
COMPRIMENTO DOS TETOS	Curtos	-0,51					Longos