



REDMAGIC R

LU199246933
Redmagic

*TV *TL *TY

PEDIGREE

(Headliner X Man-Oman X Goldwyn)

Pai: Seagull-Bay Headliner

Mãe: Lis Tre 6034 RC

Produção: 1ª Lactação - 204 Dias - Leite 6.549kgs - Gord.% 3,95 - Prot.% 3,53

ÍNDICES DE PRODUÇÃO

Rept.

P.F.T.	2.278	
Leite (kgs)	1126	74%
Proteína (Kgs)	38	
Proteína (%)	0,01	
Gordura (Kgs)	51	
Gordura (%)	0,11	
Índice queijeiro	100	
Filhas / Explorações	0/0	
K-Caseína	AA	

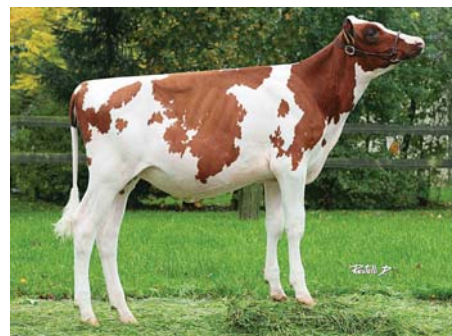
ÍNDICES MORFOLÓGICOS

Rept.

Conformação	1,84	
Úbere	2,09	69%
Patas	2,85	
Filhas/Explorações	0/0	



Stoneden Fools Gold Red (Avó)



Lis Tiara Red Headliner (Irmã)

Perspetivas de vacas:

- > Elevada produção de leite e gordura.
- > Boa conformação, bons úberes e boas pernas e pés.
- > Ótimos índices de saúde (longevidade alta e fertilidade).
- > Partos fáceis.
- > Gene dominante para a cor vermelha. O sêmen quando colocado em vacas de cor branca ou preta, dá origem a filhas de cor vermelha.

ÍNDICES FUNCIONAIS

Rept.

Dificuldade de Parto touro	107 (Fácil)	66%
Dificuldade de parto das filhas	118 (Fácil)	55%
Velocidade de Ordenha	Desconhecida	
Células Somáticas	100 (Média)	73%
Longevidade	114 (Alta)	59%
Fertilidade das filhas	108 (Alta)	69%
BSC	99 (Média)	67%
Ranking (%)	77	75%
País	Itália	

DESCRIÇÃO

		-2	-1	0	1	2	
LEITE Kg	Não desejável					1.126	Desejável
GORDURA Kg	Não desejável					51	Desejável
PROTEÍNA Kg	Não desejável					38	Desejável
TIPO	Não desejável					1.84	Desejável
COMPOSIÇÃO DO ÚBERE	Não desejável					2.09	Desejável
PERNAS E PÉS	Não desejável					2.85	Desejável
ESTATURA	Pequena					»2,43	Grande
FORÇA	Estreita					1,15	Larga
PROFUNDIDADE CORPORAL	Pouco Profunda					1,04	Profunda
ANGULARIDADE	Carnuda					2,15	Angulosa
INCLINAÇÃO DA GARUPA	Isquiós Elevados	-0,95					Inclinado
LARGURA DA GARUPA	Estreita					0,88	Larga
CAPACIDADE CORPORAL	Fraca					»2,36	Forte
MEMBROS POST (V LATERAL)	Rectos					0,21	Curvos
MEMBROS POST (V TRÁS)	Juntos					»2,43	Afastados
ÂNGULO DE PÉ	Talão Fraco					»2,40	Talão Profundo
FUNCIONALIDADE DAS ARTICULAÇÕES	Fraco					»3,23	Forte
INSERÇÃO DO ÚBERE ANTERIOR	Cortada					1,98	Bem Inserida
INSERÇÃO POSTERIOR DO ÚBERE ALTURA	Baixa					»2,31	Alta
LARGURA POSTERIOR DO ÚBERE	Estreita					1,44	Larga
LIGAMENTO SUSPENSOR DO ÚBERE	Fraco					1,99	Forte
PROFUNDIDADE DO ÚBERE	Abaixo Corvilhão					»2,31	Acima Corvilhão
COLOCAÇÃO DOS TETOS ANTERIORES	Abertos					1,77	Convergentes
COLOCAÇÃO DOS TETOS POSTERIORES	Abertos					1,98	Convergentes
COMPRIMENTO DOS TETOS	Curtos	-0,74					Longos