



UNIX
0200H003913

CA107567492
Croteau Lesperron **Unix** VG-CAN
DPF BLF CNF BYF CVF

SEMEX
Genetics for Life®

Genômico



2016

// 41

PEDIGREE

(Numero Uno X Domain X Goldwyn)

Pai: Amighetti Numero Uno-ET PB EX-90-3anos-HUN

Mãe: Regan-Alh Domain Daya-ET PB - VG-89-4 anos-CAN

Produção: Idade 4 anos - 2 ordenhas - 265 Dias - Leite 16.712kgs - Gord.% 3,4 (582kgs) - Prot.% 3,4 (550kgs)

GPA LPI +3100

PRODUÇÃO		GPA (15*Agosto)	
Rebanhos		kg	%Dev.
Filhas	Leite	+725	
Lactações	Gordura	+58	+0.31
Confiabilidade	74%	Proteína	+34
			+0.09

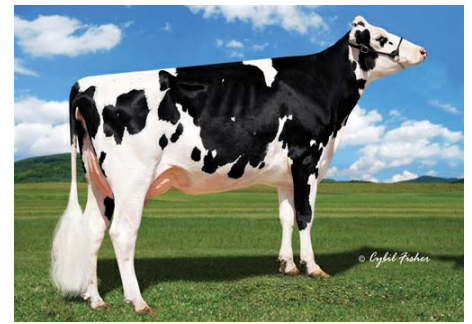
Médias das filhas	Leite	Gordura	Proteína	K-Caseína	BE
-------------------	-------	---------	----------	-----------	----

FUNCIONAL

Perm. Rebanho	109 GPA Alta	Temperamento	102 GPA Moderado
CCS	2.80 GPA Baixas	Facilidade de Parto	108 GPA Fácil
Fertilidade Filhas	108 GPA Alta	Facilidade de Parto das Filhas	104 GPA Fácil
Velocidade Ordenha	106 GPA Rápida		

Perspetivas de vacas:

- > Excelente conformação, fantásticos úberes com grande textura.
- > Elevada produção de gordura.
- > Elevados índices de saúde (longevidade, fertilidade e células somáticas).
- > Vacas resistentes a doenças.
- > Partos fáceis.



Regan-Alh Domain Daya (Mãe)

CONFORMAÇÃO	GPA (15*AGOSTO)	Rebanhos:	Filhas:	Confiabilidade: 72%
-------------	-----------------	-----------	---------	---------------------

DESCRIÇÃO		-15	-10	-5	0	5	10	15
Características principais	Prova							
Conformação	17							»
Sistema Mamário	17							»
Pernas & Pés	11							
Força Leiteira	7							
Garupa	4							
Características auxiliares	%B+ ou melhor:							
Profundidade Úbere	105	Muito Profundo						Raso
Textura Úbere	+18	Carnudo						» Macio
Lig. Susp. Médio	+14	Fraco						Forte
Inserção Anterior	+11	Fraco						Forte
Coloc. Tetos Ant.	10C	Abertos						Centrados
Alt. Inserção Post.	+12	Baixa						Alta
Larg. Inserção Post.	+9	Estreita						Larga
Coloc. Tetos Post.	7C	Abertos						Centrados
Comprimento Tetos	25	Curtos						Compridos
Ângulo Casco	+4	Baixo						Alto
Profund. Talão	+15	Raso						Alto
Qualidade Óssea	+8	Grosseira						Limpa
Pernas Vistas de Lado	0	Rectas						Curvas
Pernas Vistas de Trás	+6	Fechadas						Abertas
Estatura	+9	Baixa						Alta
Largura Peito	+3	Estreito						Largo
Profundidade Corpo	-3	Raso						Muito Profundo
Angulosidade	+7	Pouca Angulosidade						Angulosa
Lombo	+2	Fraco						Forte
Ângulo Garupa	1L	Alta						Baixa
Larg. da Garupa	+6	Estreita						Larga