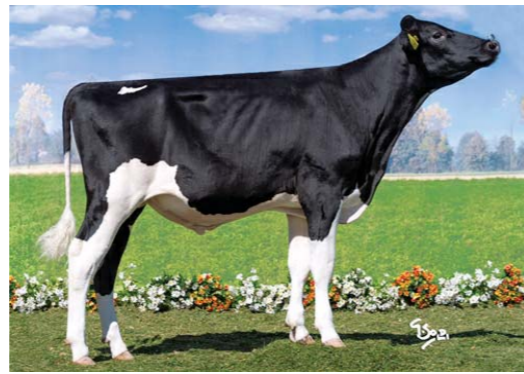


ABBOTT
200H007884

HOUK388380500583
Willsbro Abbott



Pontos Fortes:

>> Produção (gordura e proteína), tipo, úbere, pernas, pés, longevidade, vacas eficientes e lucrativas.

PEDIGREE

(Satisfaction X Mogul X Shottle)

Nasceu a: 28/08/2014

Pai: Ste Odile Satisfaction PB

Mãe: Willsbro Mogul Amber-ET

Produção: Idade 3 anos e 10 meses - 2 ordenhas - 305 Dias - Leite 15.492 - Gord.%3,9 (603kgs) - Prot.%3,2 (502kgs)

GTPÍ 2608

TD TL TY TV

HH1F HH2F HH3F HH4F HHSF HCDC

Kappa Caseína: AB

Beta Caseína: A2A2

PRODUÇÃO

	G Rebanhos	G Filhas	75% Rep	CDCB-G / 08-16	
Leite lbs	Gordura lbs	Gordura %	Proteína lbs	Proteína %	
970	70	+0.12	43	+0.05	
NM\$ 705	CM\$ 738	FM\$ 626	GM\$ 648	DWP\$ 733	

SAÚDE E REPRODUÇÃO

Vida Produtiva	5.1 Elevada	Facilidade de Parto	7.4% Fácil
C.S.	2.70 Baixas	Facilidade de Parto das Filhas	5.3% Fácil
Taxa de Prenhez das Filhas	0.0 Média	Mortalidade das Crias	7.6% Baixa
Índice de Fertilidade	0.6 Média	Mortalidade das Crias das Filhas	5.6% Baixa
Eficiência Alimentar	144 Elevada		

CONFORMAÇÃO

	G Rebanhos	G Filhas	73% Rep.	HAUSA-G / 08-16
PTAT	3.02	Composto Corporal	0.52	
Úbere Comprimento	2.97	Composto Leiteiro	1.95	
P&P Comprimento	2.09			

DESCRIÇÃO	-2	-1	0	1	2	
Estatura						Alta +2.25
Força						Forte +0.96
Profundidade de Corpo						Profundo +1.02
Angulosidade						Costelas abertas +2.00
Ângulo de Garupa						Ísquios Baixos +0.51
Largura Garupa						Larga +0.98
Pernas Vistas de Lado						Retas -0.31
Pernas Vistas de Trás						Paralelas +1.72
Ângulo Casco						Forte +2.49
P&P Pontuação						Alta +2.30
Inserção Úbere Anterior						Forte +3.86
Altura Úbere Posterior						Alta +3.97
Largura Úbere Posterior						Larga +3.65
Ligamento Médio						Forte +2.10
Profundidade Úbere						Raso +3.04
Colocação Tetos Anteriores						Fechados +1.21
Colocação Tetos Posteriores						Centralizados +1.54
Comprimento Tetos Anteriores						Curtos -0.60



ACCELRAPPER
014H007742

HOUS3126779975
Peak Accelrapper-ET

*TV *TL *TY *TD

PEDIGREE

(Altakado X Mogul X Man-0-Man)

Nasceu a: 26/10/2014

Beta-Caseína: A2A2 K-Caseína: AA

Pai: Lookout Pesce Altakado

Mãe: Alna Mogul Rosa VG-87

Produção: Idade 2 anos e 6 meses - 2 ordenhas - 365 Dias Leite 13.776kg - Gord.% 4,4 - (600kg) - Prot.% 3,5 - (475kg)

ÍNDICES DE PRODUÇÃO

PTA Leite (lbs)	1004
PTA Proteína (lbs)	36
PTA Proteína (%)	0,03
PTA Gordura (lbs)	64
PTA Gordura (%)	0,09
Repetibilidade (%)	76
Filhas/Explorações	0/0

ÍNDICES MORFOLÓGICOS

Tipo	2,44
Úbere	2,84
Patás	1,77
Cap. Corporal	1,16
Composição Leiteira	1,50
Repetibilidade (%)	74
Filhas/Explorações	0/0

CARACTERES DE GESTÃO

		Rept.
Dificuldade parto serviço touro	6,6 (Fácil)	61%
Dificuldade parto das filhas	5,0 (Fácil)	54%
% Nados mortos (Pai)	7,6 (Baixa)	58%
% Nados mortos (Mãe)	5,2 (Baixa)	51%
Vacas que saem vivas da exploração	1,1 (Alta)	62%
Longevidade	4,9 (Alta)	
Células Somáticas	2,82 (Baixas)	

ÍNDICES

TPI	2574
Lucro \$ (Net Merit)	672 (Elevado)
Eficiência Alimentar	113 (Elevada)
(WT\$) Saúde e Bem-Estar	264 (Elevada)
(DWP\$) Produção, Longevidade, Fertilidade, Saúde e Bem-Estar	986 (Elevada)

Pontos fortes:

>> Tipo (úberes e pernas), gordura, elevados caracteres de saúde e bem-estar animal, fertilidade e partos fáceis.



Alna Mogul Rosa (Mãe)

FERTILIDADE DAS FILHAS

Índice de Fertilidade	2,7 (Alta)	
Taxa de Fertilidade das Filhas	2,3 (Alta)	69%
Taxa de Concepção das Novilhas	2,4 (Alta)	60%
Taxa de Concepção das Vacas em Lactação	4,2 (Alta)	67%

SAÚDE E BEM-ESTAR → WT

		Rept.
Mamites	111 (Baixa)	54%
Laminites	102 (Média)	53%
Retenção de Placenta	100 (Média)	53%
Cetoses	104 (Baixa)	53%
Metrites	107 (Baixa)	53%
Deslocamento de Abomaso	103 (Média)	52%

FERTILIDADE DO TOURO

Taxa de Concepção do Touro	0,0 (Média)	73%
----------------------------	--------------------	------------

DESCRIÇÃO

		-2	-1	0	1	2	
PTAT	Baixo						»2,44 Alto
ESTATURA	Pequena						»2,15 Grande
FORÇA	Estreita						1,15 Larga
PROFUNDIDADE CORPORAL	Pouco Profunda						0,76 Profunda
ANGULARIDADE	Carnuda						1,06 Angulosa
INCLINAÇÃO DA GARUPA	Ísquios Elevados						0,71 Inclinado
LARGURA DA GARUPA	Estreita						1,61 Larga
MEMBROS POST (V LATERAL)	Rectos	-1,10					Curvos
MEMBROS POST (V TRÁS)	Juntos						1,57 Afastados
ÂNGULO DE PÉ	Talão Fraco						»2,13 Talão Profundo
COMPOSIÇÃO PERNAS E PÉS	Fraco						1,78 Forte
INSERÇÃO DO ÚBERE ANTERIOR	Cortada						»3,02 Bem Inserida
INSERÇÃO POSTERIOR DO ÚBERE	Baixa						»3,93 Alta
LARGURA POSTERIOR DO ÚBERE	Estreita						»3,62 Larga
LIGAMENTO SUSPENSOR DO ÚBERE	Fraco						1,88 Forte
PROFUNDIDADE DO ÚBERE	Abaixo Corvilhão						»3,03 Acima Corvilhão
COLOCAÇÃO DOS TETOS ANTERIORES	Abertos						1,91 Convergentes
COLOCAÇÃO DOS TETOS POSTERIORES	Abertos						1,41 Convergentes
COMPRIMENTO DOS TETOS	Curtos	-0,78					Longos