

BANKROLL
7H012310

HOUS72436689
Crasdale **Bankroll-ET**
*TV *TL *TY *TD



PEDIGREE

(Let It Snow X Goldwyn X Shottle)
Nasceu a: 11/04/2013
Beta-Caseína: A1A1 K-Caseína: AB
Pai: Velthius Let It Snow
Mãe: Butz-Butler Gold Barbara-ET EX-95

Produção: Idade 3 anos e 7 meses - 2 ordenhas - 365 Dias Leite 14.365kg - Gord.% 4,0 - (576kg) - Prot.% 2,9 - (423kg)

ÍNDICES DE PRODUÇÃO

PTA Leite (lbs)	804
PTA Proteína (lbs)	41
PTA Proteína (%)	0,06
PTA Gordura (lbs)	47
PTA Gordura (%)	0,06
Repetibilidade (%)	78
Filhas/Explorações	0/0

ÍNDICES MORFOLÓGICOS

Tipo	3,08
Úbere	2,90
Patas	2,28
Cap. Corporal	1,29
Composição Leiteira	2,35
Repetibilidade (%)	78
Filhas/Explorações	0/0



Butz-Butler Gold Barbara (Mãe)

Regancrest-PR
Barbie
(Bisavó)



CARACTERES DE GESTÃO

Dificuldade parto serviço touro	7,9 (Média)	96%
Dificuldade parto das filhas	7,4 (Média)	66%
% Nados mortos (Pai)	8,2 (Média)	89%
% Nados mortos (Mãe)	9,4 (Média)	61%
Vacas que saem vivas da exploração	-0,4 (Média)	62%
Longevidade	0,3 (Média)	
Células Somáticas	2,82 (Baixas)	

ÍNDICES

TPI	2238
Lucro \$ (Net Merit)	362 (Médio)
Eficiência Alimentar	108 (Elevada)
(WT\$) Saúde e Bem-Estar	121 (Elevada)
(DWP\$) Produção, Longevidade, Fertilidade, Saúde e Bem-Estar	540 (Média)

SAÚDE E BEM-ESTAR → WT

Mamites	107 (Baixas)	48%
Laminites	95 (Média)	47%
Retenção de Placenta	99 (Média)	47%
Cetoses	112 (Baixa)	47%
Metrites	102 (Média)	47%
Deslocamento de Abomaso	106 (Baixa)	47%

FERTILIDADE DAS FILHAS

Índice de Fertilidade	-3,1 (Baixa)
Taxa de Fertilidade das Filhas	-3,4 (Baixa) 71%
Taxa de Conceção das Novilhas	-0,4 (Média) 64%
Taxa de Conceção das Vacas em Lactação	-4,7 (Baixa) 70%

FERTILIDADE DO TOURO

Taxa de Conceção do Touro	2,3 (Alta) 95%
---------------------------	----------------

DESCRIÇÃO	-2	-1	0	1	2	
PTAT					»3,08	Alto
ESTATURA					»2,60	Grande
FORÇA					1,74	Larga
PROFUNDIDADE CORPORAL					1,84	Profunda
ANGULARIDADE					1,99	Angulosa
INCLINAÇÃO DA GARUPA					1,08	Inclinado
LARGURA DA GARUPA					1,35	Larga
MEMBROS POST (V LATERAL)	-0,96					Curvos
MEMBROS POST (V TRÁS)					»2,41	Afastados
ÂNGULO DE PÉ					»2,57	Talão Profundo
COMPOSIÇÃO PERNAS E PÉS					»2,29	Forte
INSERÇÃO DO ÚBERE ANTERIOR					»3,76	Bem Inserida
INSERÇÃO POSTERIOR DO ÚBERE					»4,06	Alta
LARGURA POSTERIOR DO ÚBERE					»3,74	Larga
LIGAMENTO SUSPENSOR DO ÚBERE					1,93	Forte
PROFUNDIDADE DO ÚBERE					»2,91	Acima Corvilhão
COLOCAÇÃO DOS TETOS ANTERIORES					0,91	Convergentes
COLOCAÇÃO DOS TETOS POSTERIORES					0,53	Convergentes
COMPRIMENTO DOS TETOS					0,62	Longos

BRASILEIRO
198H002012

HODE0357640631
Kns **Brasileiro-ET**
*TV *TL *TY



PEDIGREE

(Balisto X Epic X Man-OMan)
Nasceu a: 05/08/2014
Pai: De-Su 11236 Balisto ET HCDO
Mãe: Reality HCD1

ÍNDICES MORFOLÓGICOS

Conformação	2,02	69%
Úbere	1,64	
Patas	3,25	

QUALIDADE DO LEITE

K-Caseína	BB
Beta-Caseína	A1A2
Beta-Lactoglobulina	AA

GPFT 3452

ÍNDICES DE PRODUÇÃO

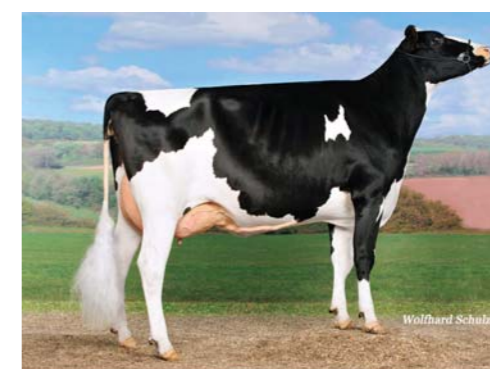
IES (Índice Económico e Saúde)	1072	75%
Leite (kgs)	1601	
Proteína (Kgs)	79	
Proteína (%)	0,21	
Gordura (Kgs)	88	
Gordura (%)	0,22	
Índice queijeiro	n/a	
Filhas / Explorações	0/0	

DADOS DE GESTÃO

Dificuldade de Parto touro	107 (Fácil)
Dificuldade de parto das filhas	112 (Fácil)
Velocidade de Ordenha	n/a
Células Somáticas	107 (Baixas)
Longevidade	115 (Elevada)
Fertilidade das filhas	98 (Média)
BCS	98 (Média)



Reality (Mãe)



KNS Rendezvo (Avó)

Pontos Fortes:

» Gordura, proteína, morfologia balanceada, garupas, longevidade, K-Caseína BB e partos fáceis.

DESCRIÇÃO	-2	-1	0	1	2	
PTAT					»2,02	Alto
ESTATURA					1,61	Grande
FORÇA					1,54	Larga
PROFUNDIDADE CORPORAL					1,68	Profunda
ANGULARIDADE					1,92	Angulosa
INCLINAÇÃO DA GARUPA					0,40	Inclinado
LARGURA DA GARUPA					»2,01	Larga
MEMBROS POST (V LATERAL)					»2,63	Curvos
MEMBROS POST (V TRÁS)					1,19	Afastados
ÂNGULO DE PÉ					»3,13	Talão Profundo
LOCOMOÇÃO					»2,78	Alta
COMPOSIÇÃO PERNAS E PÉS					»3,94	Forte
INSERÇÃO DO ÚBERE ANTERIOR					»2,36	Bem Inserida
INSERÇÃO POSTERIOR DO ÚBERE					»2,15	Alta
LARGURA POSTERIOR DO ÚBERE					»3,42	Larga
LIGAMENTO SUSPENSOR DO ÚBERE					1,50	Forte
PROFUNDIDADE DO ÚBERE					1,18	Acima Corvilhão
COLOCAÇÃO DOS TETOS ANTERIORES					1,23	Convergentes
COLOCAÇÃO DOS TETOS POSTERIORES					0,91	Convergentes
COMPRIMENTO DOS TETOS					0,10	Longos