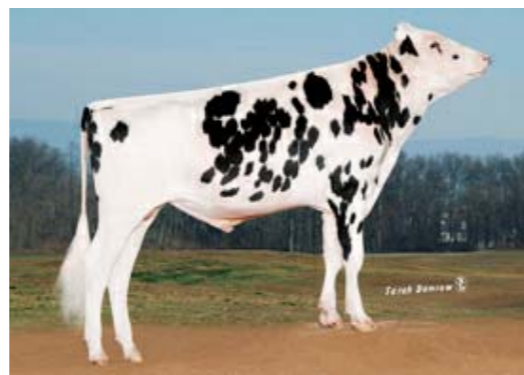


DAY
1H010458

HOUS69774730
Minnigan-Hills Day-ET



River-Bridge D-Day 40028-ET



Dryhouse M Day Talladega - VG-88-EX-MS

PEDIGREE

(Superstition X Bolton X Shottle)

Nasceu a: 06/08/2010

Pai: Charles Superstition TV TL TY

Mãe: Hendel Bolton Florida-ET EX-90-VG-MS

Produção: Idade 2 anos e 4 meses - 2 ordenhas - 365 Dias - Leite 34.140kg
Gord.% 3,2 - (1079kg) - Prot.% 2,9 - (1007kg)

ÍNDICES DE PRODUÇÃO

PTA Leite (lbs)	1439
PTA Proteína (lbs)	41
PTA Proteína (%)	0,01
PTA Gordura (lbs)	37
PTA Gordura (%)	-0,06
Beta-Caseína:	A1A1
K-Caseína:	AA
Repetibilidade (%)	99
Filhas/Explorações	4585/1270

ÍNDICES MORFOLÓGICOS

Tipo	1,79
Úbere	1,91
Patas	0,76
Repetibilidade (%)	99
Filhas/Explorações	1509/545

Pontos fortes:

> TPI elevado, leite, saúde, fertilidade e confiabilidade.

CARACTERES DE GESTÃO

Dificuldade parto serviço touro	8,3 (Média)	99%
Dificuldade parto das filhas	6,7 (Fácil)	98%
% Nados mortos (Pai)	7,9 (Baixa)	98%
% Nados mortos (Mãe)	4,8 (Baixa)	97%
Longevidade	5 (Alta)	95%
Células Somáticas	2,66 (Baixas)	96%

ÍNDICES

TPI	2408
Lucro \$ (Net Merit)	566 (Alto)
Eficiência Alimentar	94 (Alta)

FERTILIDADE DAS FILHAS

Taxa de Fertilidade das Filhas	1,9 (Alta)
Taxa de Concepção das Novilhas	1,3 (Alta)
Taxa de Concepção das Vacas em Lactação	3,4 (Alta)

FERTILIDADE DO TOURO

Taxa de Concepção do Touro	-0,5 (Média)
----------------------------	--------------

DESCRIÇÃO

	-2	-1	0	1	2	
PTAT					1,79	Alto
ESTATURA					1,70	Grande
FORÇA					0,03	Larga
PROFUNDIDADE CORPORAL					0,06	Profunda
ANGULARIDADE					1,00	Angulosa
INCLINAÇÃO DA GARUPA					0,70	Inclinado
LARGURA DA GARUPA					0,10	Larga
MEMBROS POST (V LATERAL)					0,90	Curvos
MEMBROS POST (V TRÁS)					0,00	Afastados
ÂNGULO DE PÉ					1,00	Talão Profundo
COMPOSIÇÃO PERNAS E PÉS					1,20	Forte
INSERÇÃO DO ÚBERE ANTERIOR					»2,60	Bem Inserida
INSERÇÃO POSTERIOR DO ÚBERE					»2,60	Alta
LARGURA POSTERIOR DO ÚBERE					»2,40	Larga
LIGAMENTO SUSPENSOR DO ÚBERE					1,00	Forte
PROFUNDIDADE DO ÚBERE					»2,10	Acima Corvilhão
COLOCAÇÃO DOS TETOS ANTERIORES					0,40	Convergentes
COLOCAÇÃO DOS TETOS POSTERIORES					0,20	Convergentes
COMPRIMENTO DOS TETOS					0,60	Longos

DEVOUR *RC
14H007802

HOUS72713024
Mr Danielle Devour-ET
* RC *TL *TY *TD



PEDIGREE

(High Octane X Destry RC X Talent RC)

Nasceu a: 2/06/2015

Beta-Caseína: A1A1 K-Caseína: AA

Pai: Stantons High Octane

Mãe: Ms D Apple Danielle-Red-ET EX-94

ÍNDICES DE PRODUÇÃO

PTA Leite (lbs)	676
PTA Proteína (lbs)	21
PTA Proteína (%)	0,00
PTA Gordura (lbs)	33
PTA Gordura (%)	0,03
Repetibilidade (%)	76
Filhas/Explorações	0/0

ÍNDICES MORFOLÓGICOS

Tipo	3,10
Úbere	3,27
Patas	1,71
Cap. Corporal	0,30
Composição Leiteira	1,82
Repetibilidade (%)	75
Filhas/Explorações	0/0

CARACTERES DE GESTÃO

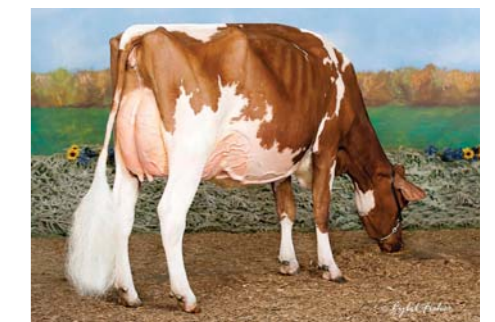
		Rept.
Dificuldade parto serviço touro	8,3 (Média)	59%
Dificuldade parto das filhas	5,6 (Baixa)	53%
% Nados mortos (Pai)	8,1 (Média)	54%
% Nados mortos (Mãe)	5,8 (Baixa)	49%
Vacas que saem vivas da exploração	0,8 (Média)	60%
Longevidade	1,8 (Alta)	
Células Somáticas	2,94 (Baixas)	

ÍNDICES

TPI	2207
Lucro \$ (Net Merit)	344 (Média)
Eficiência Alimentar	64 (Baixa)
(WT\$) Saúde e Bem-Estar	85 (Média)
(DWP\$) Produção, Longevidade, Fertilidade, Saúde e Bem-Estar	483 (Média)



Ms Delicious Apple-Red-ET (Avó)



Ms D Apple Danielle-Red-ET (Mãe)

Pontos fortes:

>> Tipo (estatura, úberes e pernas).

FERTILIDADE DAS FILHAS

Índice de Fertilidade	-0,9 (Média)	
Taxa de Fertilidade das Filhas	-1,3 (Baixa)	68%
Taxa de Concepção das Novilhas	0,3 (Média)	59%
Taxa de Concepção das Vacas em Lactação	-0,9 (Média)	66%

FERTILIDADE DO TOURO

Taxa de Concepção do Touro	n/a
----------------------------	-----

SAÚDE E BEM-ESTAR → WT

Mamites	99 (Média)	52%
Laminites	104 (Baixa)	51%
Retenção de Placenta	102 (Média)	51%
Cetoses	93 (Alta)	51%
Metrites	102 (Média)	51%
Deslocamento de Abomaso	102 (Média)	50%

DESCRIÇÃO

	-2	-1	0	1	2	
PTAT					»3,10	Alto
ESTATURA					»2,52	Grande
FORÇA					0,52	Larga
PROFUNDIDADE CORPORAL					0,91	Profunda
ANGULARIDADE					»2,33	Angulosa
INCLINAÇÃO DA GARUPA					-0,38	Inclinado
LARGURA DA GARUPA					»2,17	Larga
MEMBROS POST (V LATERAL)					0,72	Curvos
MEMBROS POST (V TRÁS)					1,75	Afastados
ÂNGULO DE PÉ					1,65	Talão Profundo
COMPOSIÇÃO PERNAS E PÉS					»2,09	Forte
INSERÇÃO DO ÚBERE ANTERIOR					»3,68	Bem Inserida
INSERÇÃO POSTERIOR DO ÚBERE					»4,76	Alta
LARGURA POSTERIOR DO ÚBERE					»4,38	Larga
LIGAMENTO SUSPENSOR DO ÚBERE					»2,57	Forte
PROFUNDIDADE DO ÚBERE					»3,24	Acima Corvilhão
COLOCAÇÃO DOS TETOS ANTERIORES					1,92	Convergentes
COLOCAÇÃO DOS TETOS POSTERIORES					1,94	Convergentes
COMPRIMENTO DOS TETOS					-0,79	Longos