

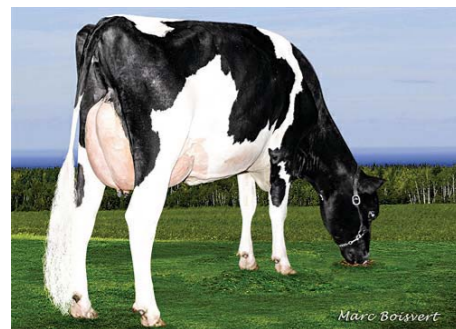
EUPHORIC
200H006591

HOCA107904801
Riter FS Euphoric



Pontos Fortes:

>> Gordura, úberes, pernas, pés, saúde.



Damibel PCC Freddie Eloane (Mãe)

PEDIGREE

(Mogul X Freddie X Toystory)

Nasceu a: 15/12/2012

Pai: Mountfield Ssi Dcy Mogul-ET PB

Mãe: Damibel Pcc Freddie Eloane PB GP-83-2 anos - CAN

Produção: Idade 3 anos e 11 meses - 2 ordenhas - 305 Dias - Leite 14.588 - Gord.%3,6 (527kgs) - Prot.%3,6 (461kgs)

GTPI 2376

TD TR TL TY TV 99%-NA HH1F HH2F HH3F HH4F HH5F HCOF

Kappa Caseína: AA Beta Caseína: A1A2

PRODUÇÃO

G Rebanhos		G Filhas		79% Rep		CDCB-G / 08-16	
Leite lbs	Gordura lbs	Gordura %	Proteína lbs	Proteína %			
938	50	+0.06	33	+0.02			
NM\$ 530	CM\$ 542	FM\$ 501	GM\$ 485	DWP\$ 576			

SAÚDE E REPRODUÇÃO

Vida Produtiva C.S.	4.0 Elevada	Facilidade de Parto	8.8% Média
Taxa de Prenhez das Filhas	-0.2 Média	Facilidade de Parto das Filhas	6.9% Fácil
Índice de Fertilidade	0.2 Média	Mortalidade das Crias	7.5% Baixa
Eficiência Alimentar	100 Média	Mortalidade das Crias das Filhas	5.5% Baixa

CONFORMAÇÃO

G Rebanhos		G Filhas		78% Rep		HAUSA-G / 08-16	
PTAT	2.55	Composto Corporal	0.55				
Úbere Comprimento	2.32	Composto Leiteiro	1.57				
P&P Comprimento	2.83						

DESCRIÇÃO	-2	-1	0	1	2		
Estatura						Alta	+1.57
Força						Forte	+0.86
Profundidade de Corpo						Profundo	+0.77
Angulosidade						Costelas abertas	+1.45
Ângulo de Garupa						Ísquios Baixos	+1.01
Largura Garupa						Larga	+1.10
Pernas Vistas de Lado						Retas	-1.88
Pernas Vistas de Trás						Paralelas	+3.19
Ângulo Casco						Forte	+3.22
P&P Pontuação						Alta	+2.65
Inserção Úbere Anterior						Forte	+2.98
Altura Úbere Posterior						Alta	+3.78
Largura Úbere Posterior						Larga	+3.48
Ligamento Médio						Forte	+1.65
Profundidade Úbere						Raso	+1.76
Colocação Tetos Anteriores						Fechados	+1.66
Colocação Tetos Posteriores						Centralizados	+1.34
Comprimento Tetos Anteriores						Curtos	-0.06

EXPANDER
200H010592

HOUS3128769229
Stantons Expander-ET



PEDIGREE

(High Octane X Numero Uno X Super)

Nasceu a: 26/01/2015

Pai: Stantons High Octane PB EX-91-CAN

Mãe: Stantons Uno Enya PB VG-86-2 anos-CAN

Produção: Idade 2 anos - 3 ordenhas - 305 Dias - Leite 12.663 - Gord.%3,9 (492kgs) - Prot.%3,3 (412kgs)

GTPI 2492

TL TY TV 99%-I HH1F HH2F HH3F HH4F HH5F HCOF

Kappa Caseína: AE Beta Caseína: A1A1

PRODUÇÃO

G Rebanhos		G Filhas		76% Rep		CDCB-G / 08-16	
Leite lbs	Gordura lbs	Gordura %	Proteína lbs	Proteína %			
1313	39	-0.04	39	0.00			
NM\$ 499	CM\$ 505	FM\$ 484	GM\$ 496	DWP\$ 594			

SAÚDE E REPRODUÇÃO

Vida Produtiva C.S.	3.5 Elevada	Facilidade de Parto	9.0% Média
Taxa de Prenhez das Filhas	1.5 Elevada	Facilidade de Parto das Filhas	5.6% Fácil
Índice de Fertilidade	1.6 Elevada	Mortalidade das Crias	8.7% Média
Eficiência Alimentar	67 Baixas	Mortalidade das Crias das Filhas	6.0% Baixa

CONFORMAÇÃO

G Rebanhos		G Filhas		74% Rep		HAUSA-G / 08-16	
PTAT	3.44	Composto Corporal	2.44				
Úbere Comprimento	3.22	Composto Leiteiro	2.63				
P&P Comprimento	1.53						

DESCRIÇÃO	-2	-1	0	1	2		
Estatura						Alta	+4.81
Força						Forte	+2.37
Profundidade de Corpo						Profundo	+2.16
Angulosidade						Costelas abertas	+2.41
Ângulo de Garupa						Ísquios Altos	-0.12
Largura Garupa						Larga	+3.44
Pernas Vistas de Lado						Curvas	+0.90
Pernas Vistas de Trás						Paralelas	+1.23
Ângulo Casco						Forte	+2.01
P&P Pontuação						Alta	+1.78
Inserção Úbere Anterior						Forte	+3.94
Altura Úbere Posterior						Alta	+4.03
Largura Úbere Posterior						Larga	+3.71
Ligamento Médio						Forte	+2.33
Profundidade Úbere						Raso	+3.63
Colocação Tetos Anteriores						Fechados	+0.83
Colocação Tetos Posteriores						Centralizados	+0.73
Comprimento Tetos Anteriores						Longos	+0.71

Pontos Fortes:

>> Show, tipo (estatura, força, profundidade, angularidade, garupas), úberes, saúde e fertilidade.



Stantons Super Elda (Avó)