



► PEDIGREE

(Fidji X Fiction RF X Goldstar)

Nasceu a: 17/03/2013

Pai: 44803 Fidji

Mãe: 30665-01535

Produção da Mãe: 4ª Lactação - Leite 9.444 Kgs - Gord.% 4,55 - (430Kgs) - Prot.% 3,67 - (347Kgs)

NTM: +21

► ÍNDICES DE PRODUÇÃO

Índice de Produção	110
Leite (Kgs)	102
Proteína (Kgs)	108
Proteína (%)	115
Gordura (Kgs)	108
Gordura (%)	116
Crescimento	86
Repetibilidade (%)	76
Filhas	0/0
Kappa-Caseína	AA

► ÍNDICES DE SAÚDE

Fertilidade das filhas	113 (Alta)
Facilidade de Parto (Pai)	104 (Fácil)
Facilidade de Parto (Filhas)	107 (Fácil)
Resistência às Mamites	107 (Alta)
Resistência a Outras Doenças	96 (Média)
Longevidade	114 (Alta)
Saúde dos Cascos	108 (Alta)

► ÍNDICES MORFOLÓGICOS E FUNCIONAIS

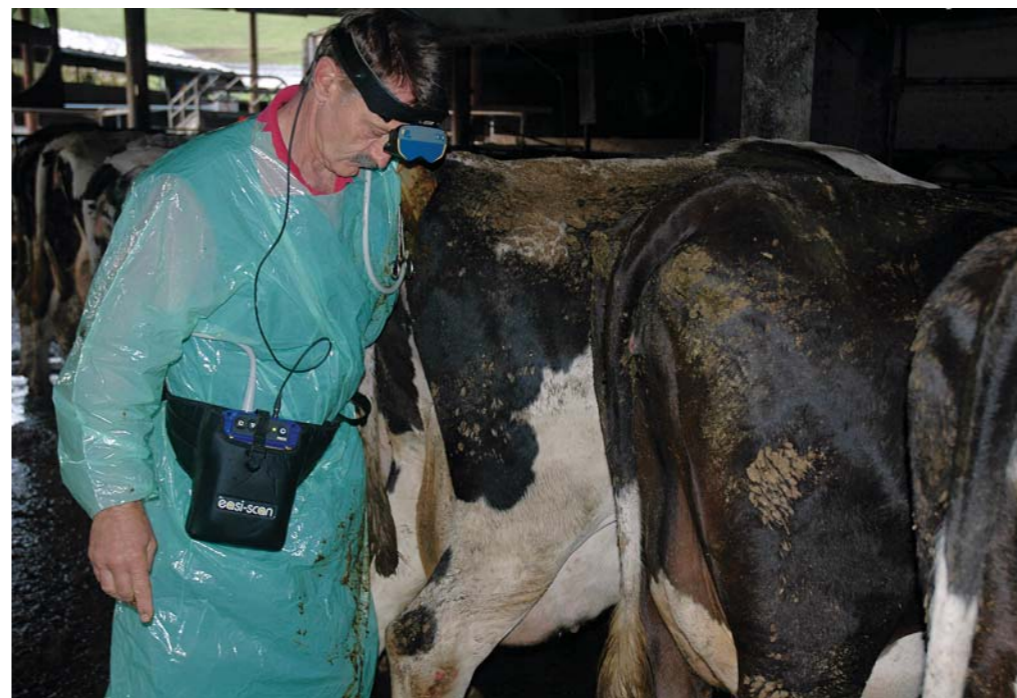
Composição Corporal	106
Patas	111
Úbere	116
Velocidade de Ordenha	105 (Rápida)
Temperamento	102 (Moderada)

Pontos fortes:

> Produção (gordura e proteína), fertilidade, longevidade, pernas e pés.

► DESCRIÇÃO		70	80	90	100	110	120	130	
ESTATURA	Baixa								114 Alta
ANGULARIEDADE	Grosso								103 Fino
FORÇA	Forte	97							Fraco
PROFUNDIDADE CORPORAL	Pouco Profundo	89							Muito Profundo
LARGURA DA GARUPA	Estreita								103 Larga
ÂNGULO DA GARUPA	Ísquiones altos								109 Ísquiones Baixos
FORÇA DO LOMBO	Fraca								100 Forte
PATAS POSTERIORES (VISTA LATERAL)	Rectas								102 Curvas
PATAS POSTERIORES (VISTA POSTERIOR)	Fechadas	99							Abertas
ÂNGULO DO PÉ	Baixo								105 Alto
QUALIDADE ÓSSEA	Grosso								113 Fina
CORVILHÃO	Grosso								112 Fino
ÚBERE ANTERIOR	Fraco								108 Forte
ALTURA DO ÚBERE POSTERIOR	Baixa								105 Alta
LARGURA DO ÚBERE POSTERIOR	Estreita								107 Larga
LIGAMENTO SUSPENSÓRIO	Fraco								105 Forte
PROFUNDIDADE ÚBERE	Muito Profundo								116 Pouco Profundo
BALANCEAMENTO DO ÚBERE	Posterior Baixo	99							Posterior Alto
COMPRIMENTO DOS TETOS	Curtos								110 Longos
GROSSURA DOS TETOS	Finos								100 Grossos
COLOCAÇÃO TETOS DIANTEIROS	Abertos	97							Convergentes
COLOCAÇÃO TETOS TRASEIROS	Abertos								103 Convergentes

Ultrassonografia transretal em vacas



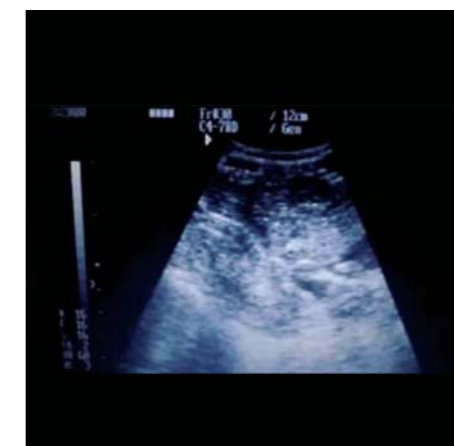
Como ciência ativa a medicina está sempre a evoluir. Ano após ano tem surgido novos fármacos, novas técnicas, novos equipamentos, novos métodos de diagnóstico, de modo a estabelecer o diagnóstico final o mais objectivo possível, e uma terapêutica adequada a cada patologia.

Ao longo dos anos, os animais animais têm sido utilizados como cobaias nos mais variados ensaios da Medicina humana, facto este que tem sido aproveitado pela classe veterinária para melhorar os seus conhecimentos nas vertentes técnica, diagnóstica e terapêutica.

Através do seu quadro clínico, a A.A.S.M, tem feito o possível para garantir a sanidade dos efectivos bovinos dos seus associados, fazendo-o da forma mais empenhada possível, com a utilização dos recursos possíveis e adaptáveis á nossa realidade de exploração.

Foi neste contexto que foi adquirido recentemente um aparelho de ultrassonografia transretal com máxima capacidade de resolução, com o objectivo de disponibilizar aos associados um serviço completo na área do diagnóstico e terapêutica reprodutiva.

A ultrassonografia transretal em vacas (ecografia genital bovina), tem acrescentado contributos valiosos relativamente ao conhecimento semiológico e anatómico do aparelho reprodutor das fêmeas



bovinas, contribuindo de uma forma decisiva para a melhoria da performance reprodutiva das explorações. Através de uma técnica não evasiva (não agressiva) consegue-se obter resultados precisos, rápidos e precoces sobre um conjunto de parâmetros de maior importância para a reprodução bovina. Dos diversos diagnósticos possíveis destacam-se:

- **Patologia uterina** (endometrites, defeitos anatómicos, ...);

- **Patologia ovárica** (formações quísticas, inatividade ovárica, defeitos anatómicos, ...);

- **Diagnóstico de gestação precoce** (pode ser realizado a partir do 28º dia de gestação, sendo preferencial depois do 35º dia, visto que já detetados os batimentos cardíacos do feto);

- **Determinação do sexo** (sexagem fetal) entre o 55º e 90º dias de gestação, embora também se possa fazer mais tarde;

- **Determinação de anomalias físicas e orgânicas do feto.**

O serviço de ultrassonografia bovina é um serviço com pagamento autónomo relativamente as outras actividades clínicas, por se tratar de um método de diagnóstico muito minucioso e algo dispendioso.

Os preços a praticar são seguintes: Para cada utilização do ecógrafo, o primeiro diagnóstico ou seja, a primeira intervenção custará 20 euros, todas outras vacas que possam ser intervencionadas cobrar-se-á apenas 2 euros cada. Recomenda-se a todos agricultores que desfrutem das potencialidades deste aparelho de diagnóstico, ponderando bem a sua utilização.