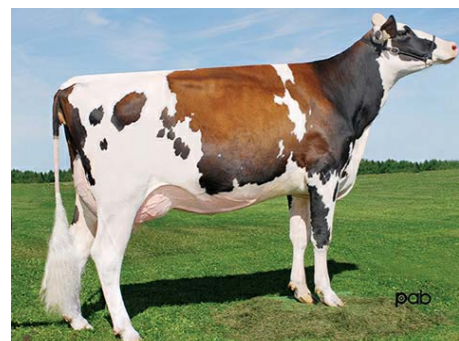


HETOX-RED
185H000855
HOFR5940304611
HETOX-RED



Khwi-I Aika Baxter (Mãe)



Khwi Apple-Red (Tia Avó)

PEDIGREE
(Detox X Baxter X Goldwyn)
Nasceu a: 16/02/2012
Pai: Our-Favorite Detox-ET
Mãe: KHW-I Aika Baxter-ET
Produção: Idade 25 meses - 2 ordenhas - 365 dias - Leite 29.931lbs - Gord.% 5,8 (1730lbs) - Prot.% 3,5 (1043lbs)

TPI 2010

ÍNDICES DE PRODUÇÃO	
Net Mérito Líquido	278
PTA Leite (lbs)	331
PTA Proteína (lbs)	10
PTA Proteína (%)	0,00
PTA Gordura (lbs)	23
PTA Gordura (%)	0,04
Repetibilidade (%)	78
Filhas/Explorações	0/0

ÍNDICES MORFOLÓGICOS	
Tipo	1,60
Úbere	1,33
Patas	1,93
Cap. Corporal	0,93
Composição Leiteira	1,04
Repetibilidade (%)	77
Filhas/Explorações	0/0

DADOS DE GESTÃO		
Dificuldade parto serviço touro	8,1 (Média)	61%
Dificuldade parto das filhas	7,4 (Fácil)	58%
% Nados mortos (Pai)	7,7 (Baixa)	57%
% Nados mortos (Filhas)	8,6 (Média)	54%
Células Somáticas	2,81 (Baixas)	76%
Longevidade	3,6 (Alta)	72%
Fertilidade das Filhas (%)	0 (Média)	70%
Animais que saem vivos da exploração		

DESCRIÇÃO	-2	-1	0	1	2	
PTAT					1,60	Alto
ESTATURA					1,31	Grande
FORÇA					0,67	Larga
PROFUNDIDADE CORPORAL					0,40	Profunda
ANGULARIDADE					0,80	Angulosa
INCLINAÇÃO DA GARUPA					1,55	Inclinado
LARGURA DA GARUPA					0,48	Larga
MEMBROS POST (V LATERAL)	-1,41					Curvos
MEMBROS POST (V TRÁS)					1,57	Afastados
ÂNGULO DE PÉ					»2,10	Talão Profundo
COMPOSIÇÃO PERNAS E PÉS					»2,05	Forte
INSERÇÃO DO ÚBERE ANTERIOR					1,70	Bem Inserida
INSERÇÃO POSTERIOR DO ÚBERE					»2,36	Alta
LARGURA POSTERIOR DO ÚBERE					»2,17	Larga
LIGAMENTO SUSPENSOR DO ÚBERE					0,94	Forte
PROFUNDIDADE DO ÚBERE					1,10	Acima Corvilhão
COLOCAÇÃO DOS TETOS ANTERIORES					0,05	Convergentes
COLOCAÇÃO DOS TETOS POSTERIORES					0,24	Convergentes
COMPRIMENTO DOS TETOS					0,22	Longos



HENLEY
014H007767
HOUS3126700062
Cookiecutter Shot Henley-ET
*TV *TL *TY *TD

PEDIGREE
(Supershot X Mogul X Man-O-Man)
Nasceu a: 06/03/2015
Beta-Caseína: A1A2 K-Caseína: AA
Pai: Cogent Supershot
Mãe: Cookiecutter Mogul Handy-ET EX-91
Produção: Idade 2 anos e 5 meses - 3 ordenhas - 313 Dias
Leite 12.605kg - Gord.% 4,5 - (569kg) - Prot.% 3,4 - (425kg)

CARACTERES DE GESTÃO		
Dificuldade parto serviço touro	6,3 (Fácil)	61%
Dificuldade parto das filhas	4,8 (Fácil)	54%
% Nados mortos (Pai)	6,7 (Baixa)	57%
% Nados mortos (Mãe)	5,6 (Baixa)	51%
Vacas que saem vivas da exploração	0,7 (Média)	62%
Longevidade	4,7 (Alta)	
Células Somáticas	2,85 (Baixas)	

ÍNDICES		
TPI	2607	
Lucro \$ (Net Merit)	728 (Elevado)	
Eficiência Alimentar	148 (Elevada)	
(WT\$) Saúde e Bem-Estar	63 (Média)	
(DWP\$) Produção, Longevidade, Fertilidade, Saúde e Bem-Estar	860 (Elevada)	



Cookiecutter MOM Halo-ET (Avó)



Cookiecutter Mogul Handy-ET (Mãe)

Pontos fortes:
» Leite, gordura. Tipo (úberes e pernas). Eficiência alimentar. Vacas lucrativas. Partos fáceis.

FERTILIDADE DAS FILHAS		
Índice de Fertilidade	1,0 (Média)	
Taxa de Fertilidade das Filhas	1,1 (Alta)	69%
Taxa de Concepção das Novilhas	0,3 (Média)	60%
Taxa de Concepção das Vacas em Lactação	1,4 (Alta)	67%

FERTILIDADE DO TOURO		
Taxa de Concepção do Touro	n/a	

SAÚDE E BEM-ESTAR → WT		
Mamites	101 (Média)	51%
Laminites	97 (Média)	51%
Retenção de Placenta	92 (Alta)	51%
Cetoses	96 (Média)	51%
Metrites	107 (Baixa)	50%
Deslocamento de Abomaso	103 (Média)	50%

DESCRIÇÃO	-2	-1	0	1	2		
PTAT					»2,58	Alto	
ESTATURA					1,88	Grande	
FORÇA					1,55	Larga	
PROFUNDIDADE CORPORAL					1,49	Profunda	
ANGULARIDADE					1,45	Angulosa	
INCLINAÇÃO DA GARUPA					0,34	Inclinado	
LARGURA DA GARUPA					1,16	Larga	
MEMBROS POST (V LATERAL)					-0,06	Curvos	
MEMBROS POST (V TRÁS)						»2,23	Afastados
ÂNGULO DE PÉ					»2,32	Talão Profundo	
COMPOSIÇÃO PERNAS E PÉS					»2,14	Forte	
INSERÇÃO DO ÚBERE ANTERIOR					»3,13	Bem Inserida	
INSERÇÃO POSTERIOR DO ÚBERE					»3,18	Alta	
LARGURA POSTERIOR DO ÚBERE					»2,93	Larga	
LIGAMENTO SUSPENSOR DO ÚBERE					1,72	Forte	
PROFUNDIDADE DO ÚBERE					»2,01	Acima Corvilhão	
COLOCAÇÃO DOS TETOS ANTERIORES					»2,10	Convergentes	
COLOCAÇÃO DOS TETOS POSTERIORES					»2,01	Convergentes	
COMPRIMENTO DOS TETOS					-0,62	Longos	