

KYRIAN

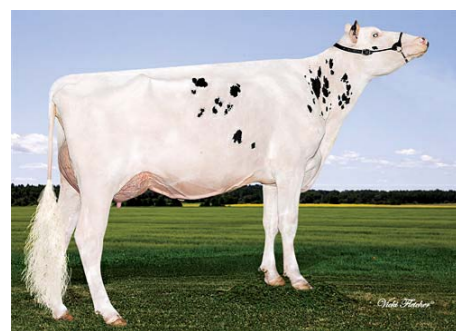
200HO10405

HOCA109011053
Silverridge V Kyrian



Pontos Fortes:

>> Produção (leite, gordura e proteína), úberes, pernas, pés, vacas eficientes.



Silverridge V Mogul Evon (Mãe)



Velthuis SG Snow Evening (Avó)

PEDIGREE

(Kingboy X Mogul X Snowman)

Nasceu a: 02/12/2014

Pai: Morningview Mcc Kinboy-ET PB

Mãe: Silverridge V Mogul Evon PB VG-87-2 anos-CAN

Produção: Idade 2 anos e 4 meses - 2 ordenhas - 305 Dias - Leite 12.614 - Gord.%4,3 (541kgs) - Prot.%3,3 (410kgs)

GTPÍ 2580

TD TR TL TY TV 99%-I HH1F HH2F HH3F HH4F HH5F HCDF

Kappa Caseína: AB Beta Caseína: A1A2

PRODUÇÃO G Rebanhos G Filhas 76% Rep CDCB-G / 08-16

Leite lbs	Gordura lbs	Gordura %	Proteína lbs	Proteína %
1563	80	+0.08	48	0.00
NM\$ 686	CM\$ 691	FM\$ 674	GM\$ 615	DWP\$ 946

SAÚDE E REPRODUÇÃO

Vida Produtiva	3.9 Elevada	Facilidade de Parto	7.0% Fácil
C.S.	2.89 Baixas	Facilidade de Parto das Filhas	3.7% Fácil
Taxa de Prenhez das Filhas	-0.7 Média	Mortalidade das Crias	7.6% Baixa
Índice de Fertilidade	-0.4 Média	Mortalidade das Crias das Filhas	5.2% Baixa
Eficiência Alimentar	143 Elevada		

CONFORMAÇÃO G Rebanhos G Filhas 74% Rep HAUSA-G / 08-16

PTAT	3.07	Composto Corporal	1.27
Úbere Comprimento	2.59	Composto Leiteiro	1.85
P&P Comprimento	2.49		

DESCRIÇÃO	-2	-1	0	1	2
Estatura					Alta +1.97
Força					Forte +1.55
Profundidade de Corpo					Profundo +1.24
Angulosidade					Costelas abertas +1.22
Ângulo de Garupa					Ísquios Baixos +0.23
Largura Garupa					Larga +1.04
Pernas Vistas de Lado					Retas -0.98
Pernas Vistas de Trás					Paralelas +2.91
Ângulo Casco					Forte +2.49
P&P Pontuação					Alta +2.57
Inserção Úbere Anterior					Forte +3.46
Altura Úbere Posterior					Alta +3.78
Largura Úbere Posterior					Larga +3.48
Ligamento Médio					Forte +1.91
Profundidade Úbere					Raso +2.25
Colocação Tetos Anteriores					Fechados +1.44
Colocação Tetos Posteriores					Centralizados +1.27
Comprimento Tetos Anteriores					Curtos -0.65



LIMIT

HOCH120074718174
Wilstar-RS Redburst Limit-ET

PEDIGREE

(P Redburst X Talent RF X Kite)

Nasceu a: 20/03/2013

Pai: Lookout P Redburst-ET Red CD1 H2C

Mãe: Wilstar-Rs Tlt Limited 94 EX

Produção da Mãe: 2ª Lactação - Leite 11.948Kgs - Gord.%3,94 - (430Kgs) - Prot.%3,38 - (347Kgs)

ÍNDICES DE PRODUÇÃO

Leite (Kgs)	+911
Proteína (Kgs)	+31
Proteína (%)	+0.02
Gordura (Kgs)	+23
Gordura (%)	-0.15
Beta-Caseína:	A2A2
K-Caseína:	AA
Repetibilidade (%)	67
Filhas	0/0

CONFORMAÇÃO

Pontuação Final	130
Capacidade Corporal	126
Garupa	122
Pernas e Pés	108
Sistema Mamário	126



Wilstar-Rs Tlt Limit 94-EX (Mãe)

CARATERES SAÚDE E DE GESTÃO

NRR Touro (Taxa de Não Retorno)	98 (Média)
Células Somáticas	100 (Média)
Vida Produtiva	111 (Longa)
Fertilidade das Filhas	108 (Alta)
Persistência	101 (Média)
Facilidade de Parto	115 (Fácil)
Facilidade de Parto das Filhas	96 (Média)
Velocidade da Ordenha	109 (Rápida)
Temperamento na Ordenha	107 (Calmo)
BCS	90 (Baixa)

Pontos fortes:

> Produção (leite e proteína), tipo (capacidade corporal, úberes, pernas e pés, angularidade, e garupas).

DESCRIÇÃO	70	80	90	100	110	120	130
ESTATURA							129 Alta
CERNELHA							117 Alta
FORÇA							101 Forte
PROFUNDIDADE CORPORAL							111 Muito Profundo
FORÇA DO LOMBO							117 Forte
ANGULARIDADE							128 Angularoso
ÂNGULO DA GARUPA							104 Ísquios Baixos
LARGURA DA GARUPA							130 Larga
QUALIDADE ÓSSEA			97				Fina
PATAS POSTERIORES (VISTA LATERAL)			97				Curvas
PATAS POSTERIORES (VISTA POSTERIOR)							101 Abertas
LOCOMOÇÃO							117 Boa
ÂNGULO DO PÉ							110 Alto
ALTURA DO TALÃO							116 Alto
ÚBERE ANTERIOR							122 Forte
ALTURA DO ÚBERE POSTERIOR							122 Alta
LARGURA DO ÚBERE POSTERIOR							127 Larga
PROFUNDIDADE ÚBERE							118 Pouco Profundo
LIGAMENTO SUSPENSÓRIO							113 Forte
TEXTURA DO ÚBERE							119 Macio
COMPRIMENTO DOS TETOS ANTERIORES			99				Compridos
COLOCAÇÃO DE TETOS ANTERIORES							116 Convergentes
COLOCAÇÃO DE TETOS POSTERIORES							112 Convergentes