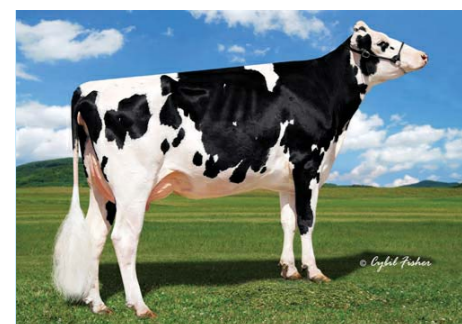


Pontos Fortes:

>> Tipo (estatura, garupa) úberes, saúde, partos fáceis.



Regan-ALH Domain Daya-ET (Mãe)



Regan- ALH G Destini-ET (Avó)

DESCRIÇÃO	-2	-1	0	1	2	
Estatura						Alta +2.57
Força						Forte +1.10
Profundidade de Corpo						Profundo +1.23
Angulosidade						Costelas abertas +1.47
Ângulo de Garupa						Ísquios Baixos +0.46
Largura Garupa						Larga +1.96
Pernas Vistas de Lado						Curvas +0.21
Pernas Vistas de Trás						Paralelas +1.39
Ângulo Casco						Juntos +1.60
P&P Pontuação						Alta +1.90
Inserção Úbere Anterior						Forte +3.10
Altura Úbere Posterior						Alta +3.72
Largura Úbere Posterior						Larga +3.42
Ligamento						Forte +2.81
Profundidade Úbere						Raso +2.73
Colocação Tetos Anteriores						Fechados +2.46
Colocação Tetos Posteriores						Centralizados +2.21
Comprimento Tetos Anteriores						Curtos -0.32

UNIX
200H003913
HOCA107567492
Croteau Lesperron Unix



PEDIGREE
(Numero Uno X Domain X Goldwyn)
Nasceu a: 17/06/2012
Pai: Amighetti Numero Uno-ET PB EX-90-3 anos-HUN
Mãe: Regan-Alh Domain Daya-ET PB EX-93-CAN VG-85-3 anos-USA
Produção: Idade 4 anos e 1 mês - 2 ordenhas - 305 Dias - Leite 18.549 - Gord.%3,7 (688kgs) - Prot.%3,7 (628kgs)

GTPÍ 2243

EX-90-CAN TD TL TY TV HH1F HH2F HH3F HH4F HHSF HCDF
Kappa Caseína: BE Beta Caseína: A1A1

PRODUÇÃO G Rebanhos G Filhas 79% Rep CDCB-G / 08-16

Leite lbs	Gordura lbs	Gordura %	Proteína lbs	Proteína %
393	42	+0.11	15	+0.02
NM\$ 380	CM\$ 391	FM\$ 354	GM\$ 375	DWP\$ 499

SAÚDE E REPRODUÇÃO

Vida Produtiva	1.7 Elevada	Facilidade de Parto	6.6% Fácil
C.S.	2.80 Baixas	Facilidade de Parto das Filhas	5.4% Fácil
Taxa de Prenhez das Filhas	0.4 Média	Mortalidade das Crias	6.5% Baixa
Índice de Fertilidade	1.0 Média	Mortalidade das Crias das Filhas	7.3% Baixa
Eficiência Alimentar	58 Baixa		

CONFORMAÇÃO G Rebanhos G Filhas 79% Rep HAUSA-G / 08-16

PTAT	2.64	Composto Corporal	1.12
Úbere Comprimento	2.75	Composto Leiteiro	1.80
P&P Comprimento	1.58		

VICTORIOUS
014H007738

HOUS3123835142
lhg Lhouse Victorious 9653
*TR *TV *TL *TY *TD



PEDIGREE
(Montross X Supersire X Shottle)
Nasceu a: 31/10/2015
Beta-Caseína: A1A2 K-Caseína: AB
Pai: Bacon-Hill Montross-ET
Mãe: Farnear-Tbr-Bh Vickie-ET VG-87
Produção: Idade 2 anos e 2 meses - 3 ordenhas - 305 Dias Leite 15.059kg - Gord.% 3,8 - (577kg) - Prot.% 3,0 - (455kg)

ÍNDICES DE PRODUÇÃO

PTA Leite (lbs)	2289
PTA Proteína (lbs)	63
PTA Proteína (%)	-0,02
PTA Gordura (lbs)	82
PTA Gordura (%)	-0,02
Repetibilidade (%)	77
Filhas/Explorações	0/0

ÍNDICES MORFOLÓGICOS

Tipo	2,34
Úbere	1,64
Patás	1,79
Cap. Corporal	0,63
Composição Leiteira	2,22
Repetibilidade (%)	74
Filhas/Explorações	0/0

CARACTERES DE GESTÃO Rept.

Dificuldade parto serviço touro	7,4 (Fácil)	61%
Dificuldade parto das filhas	5,8 (Fácil)	59%
% Nados mortos (Pai)	6,6 (Baixa)	58%
% Nados mortos (Mãe)	5,9 (Baixa)	56%
Vacas que saem vivas da exploração	0,5 (Média)	62%
Longevidade	4,3 (Alta)	
Células Somáticas	2,86 (Baixas)	

ÍNDICES

TPI	2563
Lucro \$ (Net Merit)	723 (Elevado)
Eficiência Alimentar	168 (Elevada)
(WT\$) Saúde e Bem-Estar	-21 (Baixa)
(DWP\$) Produção, Longevidade, Fertilidade, Saúde e Bem-Estar	799 (Elevada)



Vision-Gen Sh Sho A12037-ET (Avó)



Farnear-TBR-BH Vickie-ET (Mãe)

Pontos fortes:

>> Leite, gordura, eficiência alimentar, vacas lucrativas e K-Caseína AB.

FERTILIDADE DAS FILHAS

Índice de Fertilidade	-0,4 (Média)
Taxa de Fertilidade das Filhas	-0,8 (Média) 69%
Taxa de Concepção das Novilhas	0,8 (Média) 63%
Taxa de Concepção das Vacas em Lactação	0,1 (Média) 68%

SAÚDE E BEM-ESTAR → WT Rept.

Mamites	93 (Alta)	56%
Laminites	102 (Média)	56%
Retenção de Placenta	94 (Média)	56%
Cetoses	106 (Alta)	56%
Metrites	102 (Média)	55%
Deslocamento de Abomaso	104 (Alta)	55%

FERTILIDADE DO TOURO

Taxa de Concepção do Touro	n/a
----------------------------	-----

DESCRIÇÃO

	-2	-1	0	1	2	
PTAT						Baixo
ESTATURA						Pequena
FORÇA						Estreita
PROFUNDIDADE CORPORAL						Pouco Profunda
ANGULARIDADE						Carnuda
INCLINAÇÃO DA GARUPA						Ísquios Elevados
LARGURA DA GARUPA						Estreita
MEMBROS POST (V LATERAL)						Rectos -1,11
MEMBROS POST (V TRÁS)						Juntos
ÂNGULO DE PÉ						Talão Fraco
COMPOSIÇÃO PERNAS E PÉS						Fraco
INSERÇÃO DO ÚBERE ANTERIOR						Cortada
INSERÇÃO POSTERIOR DO ÚBERE						Baixa
LARGURA POSTERIOR DO ÚBERE						Estreita
LIGAMENTO SUSPENSOR DO ÚBERE						Fraco
PROFUNDIDADE DO ÚBERE						Abaixo Corvilhão
COLOCAÇÃO DOS TETOS ANTERIORES						Abertos
COLOCAÇÃO DOS TETOS POSTERIORES						Abertos
COMPRIMENTO DOS TETOS						Curtos -0,58