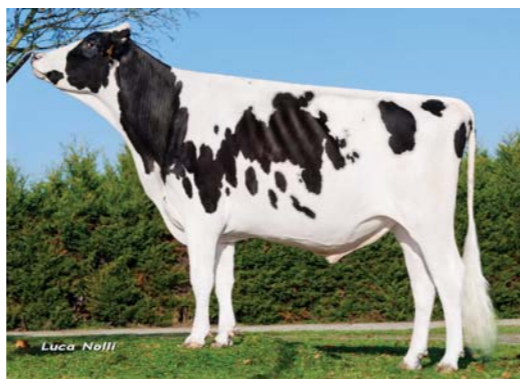


ÍNDICES MORFOLÓGICOS		Rept.
Conformação	3,25	97%
Úbere	4,11	
Patás	2,41	
Filhas/Explorações	1153/408	

QUALIDADE DO LEITE	
K-Caseína	AB
Beta-Caseína	n/a
Beta-Lactoglobulina	n/a

HOIT019990815781  
Go-Farm Royal Eudon-ET  
\*TV \*TL \*TY



Luca Noll

PFT 2301

**PEDIGREE**  
(Million X Shottle X O-Man)  
Nasceu a: 15/09/2010  
Pai: England-Ammon Million  
Mãe: Wabash-Way Emilyann-ET  
Produção: 1º. Lactação - 201 dias - Leite 14.927kgs  
Gord.% 3,9 - Prot.% 3,2

ÍNDICES DE PRODUÇÃO		Rept.
Leite (kgs)	862	99%
Proteína (Kgs)	22	
Proteína (%)	-0,06	
Gordura (Kgs)	65	
Gordura (%)	0,31	
Índice queijeiro	105	
Filhas / Explorações	1859/583	

CARACTERES DE GESTÃO	
Dificuldade de Parto touro	104 (Fácil)
Dificuldade de parto das filhas	102 (Média)
Velocidade de Ordenha	106 (Rápida)
Células Somáticas	101 (Média)
Longevidade	116 (Alta)
Fertilidade das filhas	98 (Média)
Ranking (%)	99



FIX

200H006589

HOCA108042348  
Jeanlu Fix



GTPÍ 2447

TD TR TL TY TV HH1F HH2F HH3F HH4F HH5F HCDF  
Kappa Caseína: AB Beta Caseína: A2A2

PRODUÇÃO		G Rebanhos	G Filhas	79% Rep	CDCB-G / 08-16
Leite lbs	Gordura lbs	Gordura %	Proteína lbs	Proteína %	
690	44	+0.07	26	+0.02	

SAÚDE E REPRODUÇÃO			
Vida Produtiva	6.5 Alta	Facilidade de Parto	6.0% Fácil
C.S.	2.73 Baixa	Facilidade de Parto das Filhas	6.4% Fácil
Taxa de Prenhez das Filhas	2.0 Alta	Mortalidade das Crias	6.0% Baixa
Índice de Fertilidade	2.5 Alta	Mortalidade das Crias das Filhas	7.4% Baixa
Eficiência Alimentar	87 Baixa		

CONFORMAÇÃO		G Rebanhos	G Filhas	77% Rep	HAUSA-G / 08-16
PTAT	2.24	Composto Corporal	0.32		
Úbere Comp.	2.48	Composto Leiteiro	1.04		
P&P Comp.	1.89				

Genômico

**PEDIGREE**  
(Mogul X Observer X Shottle)  
Nasceu a: 04/01/2013  
Pai: Mountfield Ssi Dcy Mogul-ET PB Extra`15  
Mãe: Speek-NJ Observ Fandango-ET PB VG-88-2 anos-CAN  
Produção: Idade 3 anos e 7 meses - 2 ordenhas - 305 Dias  
Leite 12.264kgs - Gord.% 4,0 (496kgs) - Prot.% 3,2 (398kgs)



GAMBLER  
14H007303

HOUS71303599  
Le-O-La Mogul Gambler  
\*TV \*TL \*TY \*TD



ÍNDICES DE PRODUÇÃO	
PTA Leite (lbs)	1436
PTA Proteína (lbs)	38
PTA Proteína (%)	-0,02
PTA Gordura (lbs)	49
PTA Gordura (%)	-0,02
Repetibilidade (%)	79
Filhas/Explorações	0/0

Genômico

TPI 2479

**PEDIGREE**  
(Mogul X G W Atwood X Throne)  
Nasceu a: 16/10/2012  
Pai: Mountfield Ssi Dcy Mogul-ET  
Mãe: Le-O-La Atwood Gypsy

ÍNDICES MORFOLÓGICOS	
Tipo	2,30
Úbere	2,19
Patás	2,16
Cap. Corporal	-0,20
Composição Leiteira	1,47
Repetibilidade (%)	78
Filhas/Explorações	0/0

CARACTERES DE GESTÃO		Rept.
Dificuldade parto serviço touro	5,9 (Fácil)	99%
Dificuldade parto das filhas	5,1 (Fácil)	75%
% Nados mortos (Pai)	6,7 (Baixa)	96%
% Nados mortos (Mãe)	5,7 (Baixa)	71%
Vacas que saem vivas da exploração	-0,7 (Média)	66%
Longevidade	5,8 (Alta)	
Células Somáticas	2,76 (Baixas)	

HOUS72353457  
Ri-Val-Re Rager-Red-ET  
\*TV \*TL \*TY \*TD



Frank Robinson

Genômico

TPI 2274

**PEDIGREE**  
(Relief P X Observer X Advent-Red)  
Nasceu a: 24/03/2013  
Pai: Pine-Tree Relief P 4954  
Mãe: Ri-Val-Re Obsrvr Salsa-ET VG-88

ÍNDICES MORFOLÓGICOS	
Tipo	2,00
Úbere	1,17
Patás	1,01
Cap. Corporal	0,99
Composição Leiteira	1,88
Repetibilidade (%)	78
Filhas/Explorações	0/0

CARACTERES DE GESTÃO		Rept.
Dificuldade parto serviço touro	7,9 (Fácil)	97%
Dificuldade parto das filhas	7,8 (Fácil)	65%
% Nados mortos (Pai)	6,9 (Baixa)	93%
% Nados mortos (Mãe)	7,2 (Baixa)	59%
Vacas que saem vivas da exploração	1,2 (Alta)	59%
Longevidade	3,2 (Alta)	
Células Somáticas	2,83 (Baixas)	



SCOLARI

HOIT020990514352  
Royal Jeev. Scolari-ET  
\*TV \*TL \*TY



ÍNDICES MORFOLÓGICOS		Rept.
Conformação	1,87	91%
Úbere	2,01	
Patás	2,22	
Filhas/Explorações	167/96	

QUALIDADE DO LEITE	
K-Caseína	AA
Beta-Caseína	A1A2
Beta-Lactoglobulina	n/a

Genômico

PFT 2852

**PEDIGREE**  
(Jeeves X Goldwyn X Champion)  
Nasceu a: 25/04/2010  
Pai: Ked Outside Jeeves-ET  
Mãe: Royal Melinda-ET  
Produção: 2º. Lactação - 301 dias - Leite 11.289kgs  
Gord.% 3,9 - Prot.% 3,7

ÍNDICES DE PRODUÇÃO		Rept.
Leite (kgs)	927	96%
Proteína (Kgs)	45	
Proteína (%)	0,13	
Gordura (Kgs)	61	
Gordura (%)	0,24	
Índice queijeiro	108	
Filhas / Explorações	241/127	

CARACTERES DE GESTÃO		Rept.
Dificuldade de Parto touro	99 (Média)	
Dificuldade de parto das filhas	101 (Média)	
Velocidade de Ordenha	103 (Média)	
Células Somáticas	109 (Baixas)	
Longevidade	115 (Alta)	
Fertilidade das filhas	108 (Alta)	
Ranking (%)	99	



SPARK  
7H012418

HOUS72850448  
Webb-Vue Spark 2060-ET  
\*TV \*TL \*TY \*TD



ÍNDICES DE PRODUÇÃO	
PTA Leite (lbs)	2210
PTA Proteína (lbs)	61
PTA Proteína (%)	-0,02
PTA Gordura (lbs)	74
PTA Gordura (%)	-0,03
Repetibilidade (%)	79
Filhas/Explorações	0/0

Genômico

TPI 2559

**PEDIGREE**  
(Supersire X Gabor X Baxter)  
Nasceu a: 13/09/2013  
Pai: Seagull-Bay Supersire-ET  
Mãe: Webb-Vue Gabor Mycala-ET  
Produção: Idade 26 meses - 3 ordenhas - 305 Dias  
Leite 31.060lbs - Gord.% 4,5 - (1409lbs) - Prot.% 3,2 - (984lbs)

ÍNDICES MORFOLÓGICOS	
Tipo	2,03
Úbere	1,46
Patás	0,79
Cap. Corporal	0,54
Composição Leiteira	1,75
Repetibilidade (%)	78
Filhas/Explorações	0/0

CARACTERES DE GESTÃO		Rept.
Dificuldade parto serviço touro	6,1 (Fácil)	99%
Dificuldade parto das filhas	4,6 (Fácil)	66%
% Nados mortos (Pai)	6,9 (Baixa)	95%
% Nados mortos (Mãe)	4,5 (Baixa)	60%
Vacas que saem vivas da exploração	1,7 (Alta)	64%
Longevidade	5,5 (Alta)	
Células Somáticas	2,69 (Baixas)	