

BYWAY
0200H010036

HOUS71310557
OH-River-Syc Byway



PEDIGREE

(Meridian x G W Atwood x Shottle)

Nasceu a: 07/12/2012

Pai: Sully Hart Meridian-ET PB

Mãe: Sandy-Valley Atwd Barbie-ET VG-87-2YR-USA

Produção: Idade 28 meses - 3 ordenhas - 305 Dias - Leite 12.351 - Gord.% 3,5 (435kgs) - Prot.% 3,3 (405kgs)

Pontos Fortes:

>> Conformação, Vacas de Show, Beta-Caseína A2A2.

GTPI 2040

VG-CAN TR TL TY TV

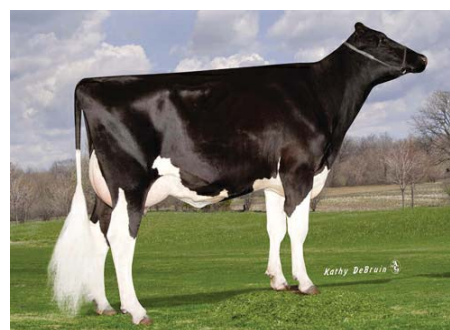
HH1F HH2F HH3F HH4F HH5F HCDF

Kappa Caseína: AA

Beta Caseína: A2A2

PRODUÇÃO 102 Rebanhos 134 Filhas 90% Rep. MACE-G / 08-17

Leite lbs	Gordura lbs	Gordura %	Proteína lbs	Proteína %
925	4	-0,11	19	-0,03
NM\$ 166	CM\$ 154	FM\$ 195	GM\$ 146	DWP\$ 271



Sandy Valley Atwd Barbie (Mãe)

SAÚDE E REPRODUÇÃO

Vida Produtiva	0,8 Média	Facilidade de Parto	7,7% Fácil
Células Somáticas	2,94 Desejável	Facilidade de Parto das Filhas	6,2% Fácil
Taxa de Prenhez das Filhas	-0,9 Média	Mortalidade das Crias	6,9% Baixa
Índice de Fertilidade	-0,7 Média	Mortalidade das Crias das Filhas	8,1% Média
Eficiência Alimentar	3 Média		

CONFORMAÇÃO 8 Rebanhos 12 Filhas 84% Rep. MACE / 08-17

PTAT	3,75	Composto Corporal	1,75
Úbere Comprimento	3,39	Composto Leiteiro	2,66
P&P Comprimento	1,30		

DESCRIÇÃO	-2	-1	0	1	2		
Estatura						Alta	+4,02
Força						Forte	+2,02
Profundidade de Corpo						Profundo	+2,41
Angulosidade						Costelas abertas	+2,59
Ângulo de Garupa						Ísquios Baixos	-0,22
Largura Garupa						Larga	+2,30
Pernas Vistas de Lado						Retas	+1,01
Pernas Vistas de Trás						Paralelas	+1,47
Ângulo Casco						Forte	+1,92
P&P Pontuação						Alta	+2,14
Inserção Úbere Anterior						Forte	+4,61
Altura Úbere Posterior						Alta	+4,23
Largura Úbere Posterior						Larga	+3,89
Ligamento Médio						Forte	+3,51
Profundidade Úbere						Raso	+4,42
Colocação Tetos Anteriores						Fechados	+2,57
Colocação Tetos Posteriores						Centralizados	+2,70
Comprimento Tetos Anteriores						Curtos	+0,02