

CLASH PC 198H002062

HODK3372306875

Anderstrup Clash

TV TL TY PC CF



PEDIGREE

(Powerball P X Bookem X Man-OMan)

Nasceu a: 14/06/2015

Pai: Powerball P

Mãe: Anderstrup Bookem Carmen-ET VG88

ÍNDICES MORFOLÓGICOS

		Rept,
Conformação	2,16	69%
Úbere	2,40	
Patás	2,80	

QUALIDADE DO LEITE

K-Caseína	BB
Beta-Caseína	A2A2

Produção: 1ª Lactação - 200 Dias - Leite 7,560kg Gord,% 3,96 - (300kg) - Prot,% 3,35 - (253kg)

GPFT +3936

ÍNDICES DE PRODUÇÃO

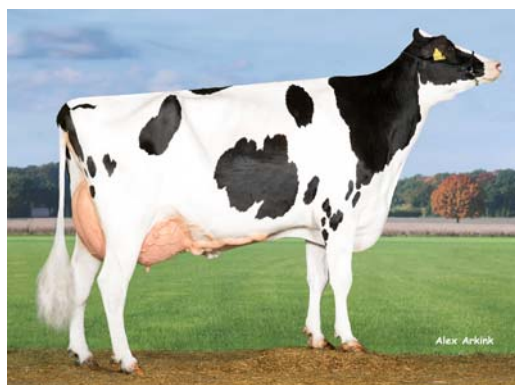
		Rept,
IES (Índice Económico e Saúde)	1280	75%
Leite (kgs)	1672	
Proteína (Kgs)	0,20	
Proteína (%)	75	
Gordura (Kgs)	0,10	
Gordura (%)	71	
Índice queijeiro	0	
Filhas / Explorações	0/0	

DADOS DE GESTÃO

Dificuldade de Parto touro	109 (Fácil)
Dificuldade de parto das filhas	117 (Fácil)
Velocidade de Ordenha	100 (Média)
Células Somáticas	108 (Desejável)
Longevidade	118 (Alta)
Fertilidade das filhas	110 (Alta)
BCS	86 (Baixa)

Pontos Fortes:

» Leite, Gordura, Proteína, Carácter Leiteiro, Úberes, Pernas e Pés, K-Caseína BB, Beta-Caseína A2A2, Partos Fáceis, Saúde, Fertilidade e Filhas sem Cornos.



Anderstrup Bookem Carmen EX91 (Mãe)



Anderstrup Mom Carine (Avó)

DESCRIÇÃO

			-1	0	1	2
PTAT	»2,16	Baixo				>
ESTATURA	»2,09	Pequena				>
FORÇA	-0,26	Estreita				>
PROFUNDIDADE CORPORAL	0,03	Pouco Profunda				>
ANGULARIDADE	»4,16	Carnuda				>
INCLINAÇÃO DA GARUPA	-0,64	Isquios Elevados				>
LARGURA DA GARUPA	1,95	Estreita				>
MEMBROS POST (V LATERAL)	»3,02	Rectos				>
MEMBROS POST (V TRÁS)	»2,02	Juntos				>
ÂNGULO DE PÉ	»2,82	Talão Fraco				>
LOCOMOÇÃO	1,28	Baixa				>
COMPOSIÇÃO PERNAS E PÉS	»4,32	Fraco				>
INSERÇÃO DO ÚBERE ANTERIOR	»2,76	Cortada				>
INSERÇÃO POSTERIOR DO ÚBERE	»2,66	Baixa				>
LARGURA POSTERIOR DO ÚBERE	»2,92	Estreita				>
LIGAMENTO SUSPENSOR DO ÚBERE	»2,12	Fraco				>
PROFUNDIDADE DO ÚBERE	»2,48	Abaixo Corvilhão				>
COLOCAÇÃO DOS TETOS ANTERIORES	1,96	Abertos				>
COLOCAÇÃO DOS TETOS POSTERIORES	1,13	Abertos				>
COMPRIMENTO DOS TETOS	-0,26	Curtos				>