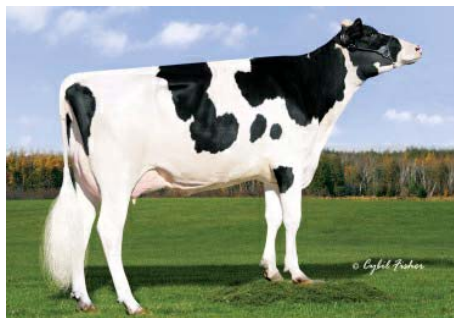


# LYODER

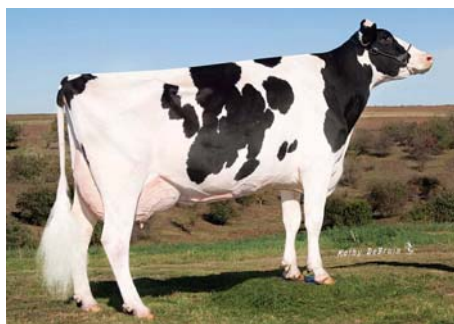
182H000987

HOFR8565416985

LYODER



Jenninton M-O-M Savana-ET EX90 (Avó)



Jenninton Bolton Rowena-ET EX90 (Bisavó)

## PEDIGREE

(Yoder X Donatello X Man-O-Man)

Nasceu a: 20/11/2015

Pai: Woodcrest Mogul Yoder-ET

Mãe: Jenniton D-Tello Esther-ET GP-83

Produção: 1ª. Lactação - Idade 2 anos e 2 meses

2 ordenhas - 365 Dias - Leite 11.226

Gord.% 4,5 (500kgs) - Prot.% 3,4 (379kgs)

## ÍNDICES DE PRODUÇÃO

PTA Leite (lbs)	1215
PTA Proteína (lbs)	52
PTA Proteína (%)	0,06
PTA Gordura (lbs)	94
PTA Gordura (%)	0,18
Repetibilidade (%)	77
Filhas/Explorações	0/0

## ÍNDICES MORFOLÓGICOS

Tipo	2,17
Úbere	1,75
Patas	1,70
Repetibilidade (%)	77
Filhas/Explorações	0/0

## ÍNDICES

TPI	2673
Lucro \$ (Net Merit)	815 (Elevado)
Eficiência Alimentar	197 (Elevada)

## Pontos Fortes:

&gt;&gt; Produção de Gordura, Elevados Caracteres de Saúde e Fertilidade, Grande Eficiência Alimentar.

## FERTILIDADE DAS FILHAS

Rept.

Índice de Fertilidade	1,4 (Alta)	
Taxa de Fertilidade das Filhas	1,0 (Média)	70%
Taxa de Concepção das Novilhas	2,1 (Alta)	
Taxa de Concepção das Vacas em Lactação	2,3 (Alta)	

## CARACTERES DE GESTÃO

Rept.

Dificuldade parto serviço touro	7,3 (Fácil)	60%
Dificuldade parto das filhas	3,0 (Fácil)	58%
% Nados mortos (Pai)	7,0 (Baixa)	57%
% Nados mortos (Mãe)	4,3 (Baixa)	56%
Duração da gestação	0,4 (Média)	67%
Vacas que saem vivas da exploração	1,1 (Alta)	58%
Longevidade	5,4 (Alta)	72%
Células Somáticas	2,83 (Desejável)	74%

## DESCRIÇÃO

-2      -1      0      1      2

DESCRIÇÃO		-2	-1	0	1	2	
PTAT	Baixo						»2,17 Alto
ESTATURA	Pequena						»2,00 Grande
FORÇA	Estreita						0,57 Larga
PROFUNDIDADE CORPORAL	Pouco Profunda						1,02 Profunda
ANGULARIDADE	Carnuda						»2,43 Angulosa
INCLINAÇÃO DA GARUPA	Isquios Elevados						0,53 Inclinado
LARGURA DA GARUPA	Estreita						1,97 Larga
MEMBROS POST ( V LATERAL )	Rectos	-1,07					Curvos
MEMBROS POST (V TRÁS)	Juntos						»2,23 Afastados
ÂNGULO DE PÉ	Talão Fraco						1,19 Talão Profundo
COMPOSIÇÃO PERNAS E PÉS	Fraco						1,95 Forte
INSERÇÃO DO ÚBERE ANTERIOR	Cortada						1,45 Bem Inserida
INSERÇÃO POSTERIOR DO ÚBERE	Baixa						»3,04 Alta
LARGURA POSTERIOR DO ÚBERE	Estreita						»2,80 Larga
LIGAMENTO SUSPENSOR DO ÚBERE	Fraco						»2,23 Forte
PROFUNDIDADE DO ÚBERE	Abaixo Corvilhão						1,10 Acima Corvilhão
COLOCAÇÃO DOS TETOS ANTERIORES	Abertos						1,79 Convergentes
COLOCAÇÃO DOS TETOS POSTERIORES	Abertos						1,87 Convergentes
COMPRIMENTO DOS TETOS	Curtos	-0,66					Longos