



# SUPERSIRE

## 7H011351

**HOUS69981349**  
Seagull-Bay **Supersire-ET**  
\*TR TP TV TL TY



### PEDIGREE

**(Robust X Planet X Shottle)**  
**Nasceu a:** 28/12/2010  
**Beta-Caseína:** A1A2 **K-Caseína:** AE  
**Pai:** Roylane Socra Robust-ET  
**Mãe:** Ammon-Peachey Shauna-ET EX-91

Produção: Idade 6 anos e 3 meses - 3 ordenhas - 365 Dias  
Leite 18,275kg - Gord,% 3,7 - (671kg) - Prot,% 3,1 - (559kg)



Farnear-TBR-BH Vickie-ET (**Filha**)

### Pontos fortes:

>> Muito Leite, Gordura e Proteína, Vacas Eficientes e Lucrativas, Fertilidade Elevada, Saúde e Bem-estar. Elevada Confiabilidade.

### ÍNDICES DE PRODUÇÃO

PTA Leite (lbs)	<b>2101</b>
PTA Proteína (lbs)	<b>66</b>
PTA Proteína (%)	<b>0,01</b>
PTA Gordura (lbs)	<b>103</b>
PTA Gordura (%)	<b>0,08</b>
Repetibilidade (%)	<b>99</b>
Filhas/Explorações	<b>16627/2947</b>

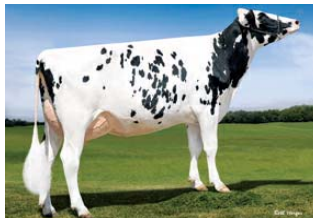
### ÍNDICES MORFOLÓGICOS

Tipo	<b>0,96</b>
Úbere	<b>0,68</b>
Patas	<b>0,02</b>
Cap, Corporal	<b>0,09</b>
Composição Leiteira	<b>1,42</b>
Repetibilidade (%)	<b>99</b>
Filhas/Explorações	<b>5635/1700</b>

### CARACTERES DE GESTÃO

		Rept,
Dificuldade parto serviço touro	<b>7,2 (Fácil)</b>	<b>99%</b>
Dificuldade parto das filhas	<b>4,2 (Fácil)</b>	<b>99%</b>
Duração da Gestação	<b>-3,9 (Curta)</b>	<b>99%</b>
% Nados mortos (Pai)	<b>6,7 (Baixa)</b>	<b>99%</b>
% Nados mortos (Mãe)	<b>4,7 (Baixa)</b>	<b>99%</b>
Longevidade	<b>6,8 (Alta)</b>	
Vacas que saem vivas da exploração	<b>1,8 (Alta)</b>	<b>89%</b>
Células Somáticas	<b>2,82 (Desejável)</b>	

Farnear  
Adeen Adella-ET  
(**Filha**)



### ÍNDICES

TPI	<b>2600</b>
Lucro \$ (Net Merit)	<b>855 (Elevada)</b>
Eficiência Alimentar	<b>220 (Elevada)</b>
(WT\$) Saúde e Bem-Estar	<b>-17 (Baixa)</b>
(DWP\$) Produção, Longevidade, Fertilidade, Saúde e Bem-Estar	<b>953 (Elevada)</b>

### FERTILIDADE DAS FILHAS

Índice de Fertilidade	<b>0,5 (Média)</b>
Taxa de Fertilidade das Filhas	<b>-0,2 (Média)</b> <b>99%</b>
Taxa de Concepção das Novilhas	<b>0,8 (Média)</b> <b>99%</b>
Taxa de Concepção das Vacas em Lactação	<b>2,6 (Alta)</b> <b>99%</b>

### FERTILIDADE DO TOURO

Taxa de Concepção do Touro	<b>1,6 (Alta)</b> <b>99%</b>
----------------------------	------------------------------

### SÁUDE E BEM-ESTAR → WT

		Rept,
Mamites	<b>94 (Média)</b>	<b>93%</b>
Laminites	<b>98 (Média)</b>	<b>89%</b>
Retenção de Placenta	<b>98 (Média)</b>	<b>92%</b>
Cetoses	<b>105 (Baixa)</b>	<b>89%</b>
Metrites	<b>108 (Baixa)</b>	<b>92%</b>
Deslocamento de Abomaso	<b>95 (Média)</b>	<b>87%</b>

### DESCRIÇÃO

		-2	-1	0	1	2	
PTAT	Baixo					<b>0,96</b>	Alto
ESTATURA	Pequena					<b>0,45</b>	Grande
FORÇA	Estreita					<b>0,64</b>	Larga
PROFUNDIDADE CORPORAL	Pouco Profunda					<b>0,54</b>	Profunda
ANGULARIDADE	Carnuda					<b>1,37</b>	Angulosa
LARGURA DA GARUPA	Estreita					<b>0,77</b>	Larga
INCLINAÇÃO DA GARUPA	Isquios Elevados					<b>0,35</b>	Inclinado
MEMBROS POST (V LATERAL)	Rectos					<b>0,68</b>	Curvos
MEMBROS POST (V TRÁS)	Juntos	<b>-0,19</b>					Afastados
ÂNGULO DE PÉ	Talão Fraco	<b>-0,53</b>					Talão Profundo
COMPOSIÇÃO PERNAS E PÉS	Fraco					<b>0,26</b>	Forte
INSERÇÃO DO ÚBERE ANTERIOR	Cortada					<b>0,31</b>	Bem Inserida
INSERÇÃO POSTERIOR DO ÚBERE	Baixa					<b>1,63</b>	Alta
LARGURA POSTERIOR DO ÚBERE	Estreita					<b>1,50</b>	Larga
LIGAMENTO SUSPENSOR DO ÚBERE	Fraco					<b>0,43</b>	Forte
PROFUNDIDADE DO ÚBERE	Abaixo Corvilhão					<b>0,05</b>	Acima Corvilhão
COLOCAÇÃO DOS TETOS ANTERIORES	Abertos	<b>-0,32</b>					Convergentes
COLOCAÇÃO DOS TETOS POSTERIORES	Abertos					<b>0,21</b>	Convergentes
COMPRIMENTO DOS TETOS	Curtos					<b>0,97</b>	Longos