



SUPERSRING

7H012898

HOUS3133106354
OCD Superspring-ET

*TR TP TV TL TY



WORLD WIDE SIRES, LTD.
YOUR FOUNDATION...YOUR FUTURE

Genômico

COMPONENT MAXX

OPTIFEED

SEXED ULTRA

FORCE

2018

// 41

PEDIGREE

(Spring X Supersire X Robusts)

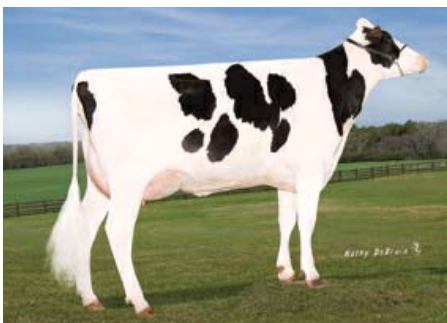
Nasceu a: 06/10/2015

Beta-Caseína: A2A2 K-Caseína: BB

Pai: Westenrade Altaspring

Mãe: OCD Supersire 9882-ET VG-86

Produção: Idade 2 anos e 1 meses - 3 ordenhas - 365 Dias
Leite 14,456kg - Gord,% 4,1 - (594kg) - Prot,% 3,2 - (464kg)



OCD Supersire 9882-ET (Mãe)

Pontos fortes:

>> Produção de Leite e Gordura, Beta Caseína A2A2 e Kappa Caseína BB, Ótimo para Produção de Queijo, Conversão Alimentar, Rentabilidade e Fertilidade.

ÍNDICES DE PRODUÇÃO

PTA Leite (lbs)	1233
PTA Proteína (lbs)	59
PTA Proteína (%)	0,08
PTA Gordura (lbs)	82
PTA Gordura (%)	0,13
Repetibilidade (%)	78
Filhas/Explorações	0/0

ÍNDICES MORFOLÓGICOS

Tipo	2,07
Úbere	1,99
Patas	1,53
Cap, Corporal	0,74
Composição Leiteira	2,00
Repetibilidade (%)	77
Filhas/Explorações	0/0

CARACTERES DE GESTÃO

		Rept,
Dificuldade parto serviço touro	7,9 (Média)	61%
Dificuldade parto das filhas	4,2 (Média)	59%
Duração da Gestação	-2,4 (Curta)	66%
% Nados mortos (Pai)	7,1 (Baixa)	57%
% Nados mortos (Mãe)	4,6 (Baixa)	57%
Longevidade	6,9 (Alta)	
Vacas que saem vivas da exploração	0,0 (Média)	60%
Células Somáticas	2,82 (Desejável)	

OCD Robust
Shimmer-ET
(Avó)



ÍNDICES

TPI	2741
Lucro \$ (Net Merit)	835 (Elevada)
Eficiência Alimentar	188 (Elevada)
(WT\$) Saúde e Bem-Estar	36 (Média)
(DWP\$) Produção, Longevidade, Fertilidade, Saúde e Bem-Estar	977 (Elevada)

FERTILIDADE DAS FILHAS

Índice de Fertilidade	3,3 (Alta)	
Taxa de Fertilidade das Filhas	2,9 (Alta)	70%
Taxa de Conceção das Novilhas	3,3 (Alta)	66%
Taxa de Conceção das Vacas em Lactação	4,8 (Alta)	69%

FERTILIDADE DO TOURO

Taxa de Conceção do Touro	--	--
---------------------------	----	----

SAÚDE E BEM-ESTAR → WT

		Rept,
Mamites	97 (Média)	58%
Laminites	99 (Média)	56%
Retenção de Placenta	99 (Média)	53%
Cetoses	106 (Baixa)	53%
Metrites	106 (Baixa)	53%
Deslocamento de Abomaso	101 (Média)	54%

DESCRIÇÃO

		-2	-1	0	1	2	
PTAT	Baixo					»2,07	Alto
ESTATURA	Pequena					1,52	Grande
FORÇA	Estreita					1,16	Larga
PROFUNDIDADE CORPORAL	Pouco Profunda					1,13	Profunda
ANGULARIDADE	Carnuda					1,80	Angulosa
LARGURA DA GARUPA	Estreita					1,84	Larga
INCLINAÇÃO DA GARUPA	Isquios Elevados	-0,27					Inclinado
MEMBROS POST (V LATERAL)	Rectos					0,08	Curvos
MEMBROS POST (V TRÁS)	Juntos					1,77	Afastados
ÂNGULO DE PÉ	Talão Fraco					1,47	Talão Profundo
COMPOSIÇÃO PERNAS E PÉS	Fraco					1,69	Forte
INSERÇÃO DO ÚBERE ANTERIOR	Cortada					»2,16	Bem Inserida
INSERÇÃO POSTERIOR DO ÚBERE	Baixa					»2,77	Alta
LARGURA POSTERIOR DO ÚBERE	Estreita					»2,55	Larga
LIGAMENTO SUSPENSOR DO ÚBERE	Fraco					1,77	Forte
PROFUNDIDADE DO ÚBERE	Abaixo Corvilhão					1,97	Acima Corvilhão
COLOCAÇÃO DOS TETOS ANTERIORES	Abertos					1,52	Convergentes
COLOCAÇÃO DOS TETOS POSTERIORES	Abertos					1,80	Convergentes
COMPRIMENTO DOS TETOS	Curtos	-1,00					Longos