



PEDIGREE

(Genominator x Hilário x Legal)

Nasceu a: 25/07/2015

Pai: Ahlem Genominator

Mãe: Shan-Mar Hilario Charley VG-87-3 anos-USA

Produção: Idade 1 anos e 11 meses - 3 ordenhas - 365 Dias - Leite 11.367kg - Gord.% 2,35 (591kg) - Prot.% 1,5 (400kg)

Pontos Fortes:

>> Leite, Gordura, Proteína, Úberes, Saúde, K-Caseína BB, Beta-Caseína A2A2.

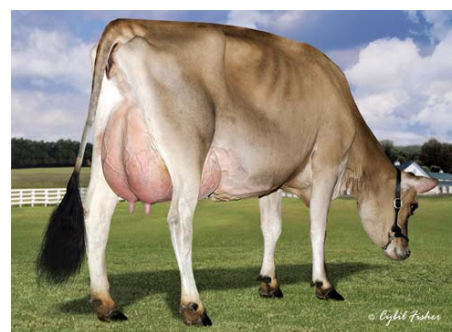
GJPI 174

JH1C JH2F

Kappa Caseína: BB

Beta Caseína: A2A2

PRODUÇÃO	G Rebanhos	G Filhas	54% Rep.	GPA 17* AUG
Leite lbs	Gordura lbs	Gordura %	Proteína lbs	Proteína %
735	59	+0.11	37	+0.05
NM\$ 593	CM\$ 620	FM\$ 531	GM\$ 514	

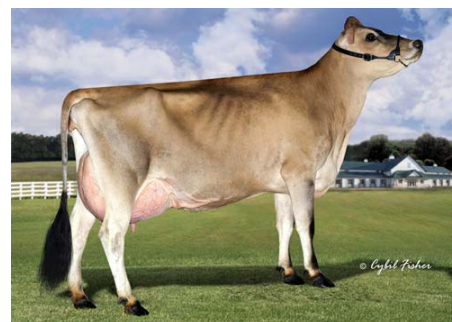


Shan-Mar Hilario Charley-ET (Mãe)

SAÚDE E REPRODUÇÃO

Vida Produtiva	8,3 Elevada
Células Somáticas	2,89 (Desejável)
Taxa de Prenhez das Filhas	0,2 Média

CONFORMAÇÃO	G Rebanhos	G Filhas	73% Rep.	AJCA-G / 08-17
PTAT	2,0			
Index Úbere Jersey	23,3			



Shan-Mar Hilario Charley-ET (Mãe)

DESCRIÇÃO	-2	-1	0	1	2		
Estatura						Alta	+0.7
Força						Forte	+0.2
Angulosidade						Costelas abertas	+1.0
Ângulo de Garupa						Ísquios Baixos	-0.3
Largura Garupa						Larga	+0.6
Pernas Vistas de Lado						Retas	-0.5
Ângulo Casco						Forte	+1.3
Inserção Úbere Anterior						Forte	+2.3
Altura Úbere Posterior						Alta	+1.4
Largura Úbere Posterior						Larga	+0.7
Ligamento Médio						Forte	+0.6
Profundidade Úbere						Raso	+2.2
Colocação Tetos Anteriores						Fechados	+0.7
Comprimento Tetos Anteriores						Curtos	0.0