

# CAPITAL GAIN

## 200H010362

HOCA11696699  
STANTONS CAPITAL GAIN

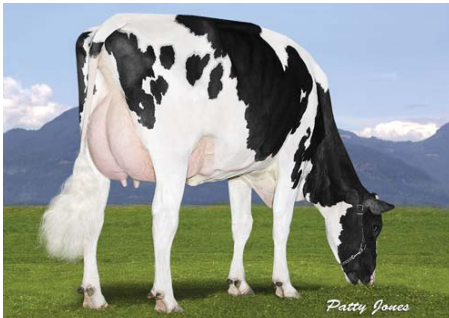


### Pontos Fortes:

>> Vacas mais Saudáveis,  
Elevada Produção de Leite,  
Beta-Caseína A2A2,  
Animais para Concursos.



MAPEL WOOD CGAIN MILEY P (Filha)



WEDGWOOD C G DELLIA (Filha)

### PEDIGREE

(MCCUTCHEN x OBSERVER x SHOTTLE)

Nasceu a: 13/02/2013

Pai: DE-SU BKM MCCUTCHEN 1174-ET

Mãe: MS CHASSITY OBS CLAIRE-ET VG-87

Produção: Idade 1 anos e 10 meses - 3 ordenhas - 305 Dias - Leite 16.924kg - Gord.% 3,7 - (630kg) - Prot.% 2,9 - (486kg)

### GTPI 2329

VG-CAN SP TR TL TY TV 99%-I

HH1F HH2F HH3F HH4F HH5F HCDF

Kappa Caseína: AA

Beta Caseína: A2A2

### PRODUÇÃO

615 Rebanhos		1106 Filhas		96% Rep.	MACE-G / 08-18
Leite lbs	Gordura lbs	Gordura %	Proteína lbs	Proteína %	
1898	71	0,00	47		-0,04
NM\$ 468	CM\$ 458	FM\$ 497	GM\$ 407		DWP\$ 386

### SAÚDE E REPRODUÇÃO

Vida Produtiva	0,9	Facilidade de Parto	8,5%
Células Somáticas	2,78	Facilidade de Parto das Filhas	4,6%
Taxa de Prenhez das Filhas	-1,5	Mortalidade das Crias	8,4%
Índice de Fertilidade	-0,6	Mortalidade das Crias das Filhas	6,0%
Eficiência Alimentar	134		

### CONFORMAÇÃO

337 Rebanhos		600 Filhas		93% Rep.	MACE / 08-18
Tipo	2,84	Composto Corporal	1,06		
Composto Úbere	1,71	Composto Leiteiro	2,69		
Composto Pernas e Pés	0,20				

DESCRIÇÃO	-2	-1	0	1	2	
ESTATURA					»	Alta +3,19
FORÇA					»	Forte +1,87
PROFUNDIDADE CORPORAL					»	Profundo +2,50
ANGULARIDADE					»	Angulosa +3,35
ÂNGULO DE GARUPA						Ísquios Altos -1,21
LARGURA GARUPA					»	Larga +2,06
PERNAS VISTAS DE LADO						Curvas +1,42
PERNAS VISTAS DE TRÁS						Paralelas +0,90
ÂNGULO DO PÉ						Alto +0,94
INDEX PERNAS E PÉS						Alto +0,75
INSERÇÃO ÚBERE ANTERIOR					»	Forte +2,27
ALTURA ÚBERE POSTERIOR					»	Alta +3,10
LARGURA ÚBERE POSTERIOR					»	Larga +2,85
LIGAMENTO SUSPENSOR					»	Forte +2,06
PROFUNDIDADE ÚBERE						Raso +1,74
COLOCAÇÃO TETOS ANTERIORES					»	Fechados +2,02
COLOCAÇÃO TETOS POSTERIORES						Fechados +1,95
COMPRIMENTO TETOS ANTERIORES						Curtos -1,88