



# CROWN

## 540H001128

**HOUS74146858**  
DIRT-ROAD KINGBOY 21107-ET  
TR TV TL TY TD

### PEDIGREE

(KINGBOY X GERARD X SHOTTLE)  
Nasceu a: 07/12/2014  
Pai: MORNINGVIEW MCC KINGBOY-ET  
Mãe: DIRT-ROAD GRD CLEOPATRA-ET VG-87

### ÍNDICES MORFOLÓGICOS

		Rept.
Conformação	+3,13	80%
Úbere	+2,60	
Patatas	+1,16	

### QUALIDADE DO LEITE

K-Caseína	-
Beta-Caseína	-

Produção: 2ª Lactação - Idade 5 anos e 2 meses - 305 Dias - Leite 20.144kg Gord.% 3,6 - (729kg) - Prot.% 2,9 - (576kg)

## GTPI +2425

### AVALIAÇÃO DO TOURO

Leite lbs	+1345	80%R	
Gordura lbs	+51	+0,00%	
Proteína lbs	+37	-0,01%	
Vida Produtiva	+2,9	75%R	
Permanência	-1,6	69%R	
Células Somáticas	2,71	77%R	
Mastite	+1,3	65%R	
Taxa de Concepção das Novilhas	+1,3	69%R	
Tx Prenhez Filhas	+0,7	75%R	

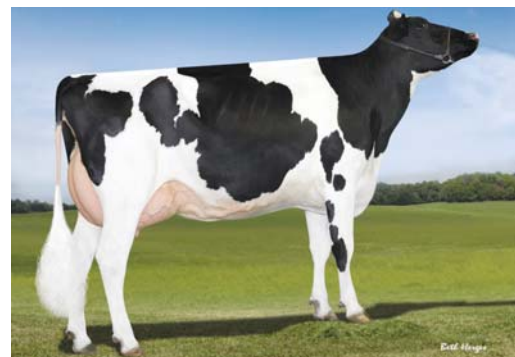
	0 Filhas	0 Reb.	100% US
Mérito Líquido \$			+\$511
Mérito Fluido \$			+\$514
Mérito em Queijo \$			+\$512
Mérito Pastoreio \$			+\$485
Taxa de Concepção das Vacas em Lactação			+2,2
Taxa de Fertilidade do Touro			-2,6

### AVALIAÇÃO FACILIDADE DE PARTO

Facilidade de Parto do Touro	7,8	70%R	64 Obs
Facilidade de Parto das Filhas	4,2	67%R	0 Obs
Mortes ao Nascer - Touros	7,2	63%R	30 Obs
Mortes ao Nascer - Filhas	3,7	62%R	0 Obs
Duração Gestação	-0,4	74%R	0 Filhas

### Pontos Fortes:

» Conformação TOP, Produção de Leite, Úberes, Células Somáticas Baixas.



DIRT-ROAD GOLDWYN CAMI-ET (Avó)

Tipo +3,13 80%R Úbere +2,60 Patatas +1,16 0 Filhas 0 Reb.

HAUSA-G / 08-18

DESCRIÇÃO	-2	-1	0	1	2	
ESTATURA					»	+3,03 Alta
ANGULARIDADE					»	+1,88 Angulosa
FORÇA					»	+2,42 Forte
PROFUNDIDADE CORPORAL					»	+2,38 Profundo
LARGURA DE GARUPA					»	+3,20 Larga
ÂNGULO DA GARUPA						-0,54 Ísquios Altos
PERNAS VISTAS DE LADO						+0,27 Curvas
PERNAS VISTAS DE TRÁS						+1,37 Paralelas
ÂNGULO DO PÉ					»	+2,21 Alto
INDEX PERNAS E PÉS					»	+1,67 Alto
INSERÇÃO DO ÚBERE ANTERIOR					»	+3,74 Forte
ALTURA ÚBERE POSTERIOR					»	+3,86 Alto
LARGURA ÚBERE POSTERIOR					»	+3,55 Largo
LIGAMENTO SUSPENSOR						+1,85 Forte
PROFUNDIDADE DE ÚBERE					»	+2,25 Raso
COLOCAÇÃO TETOS ANTERIORES						+1,90 Fechadas
COLOCAÇÃO TETOS POSTERIORES						+1,81 Fechadas
COMPRIMENTO DE TETOS						+0,07 Compridos