

## POPSTAR 198H002071

HONL758140364  
DG POPSTAR  
TV TL TY CF



### PEDIGREE

(KINGBOY x NÚMERO UNO x PLANET)

Nasceu a: 02/05/2015

Pai: MORNINGVIEW MCC KINGBOY-ET

Mãe: ALL.NURE NUMBER ONE PEPITA ET

### ÍNDICES MORFOLÓGICOS

Rept.

Conformação	+2,15	78%
Úbere	+1,87	
Patás	+0,76	

### QUALIDADE DO LEITE

K-Caseína	AB
Beta-Caseína	A2A2

Produção: 1ª Lactação - Idade 3 anos - 258 Dias - Leite 8.766kg Gord.% 3,94 - (345kg) - Prot.% 3,09 - (271kg)

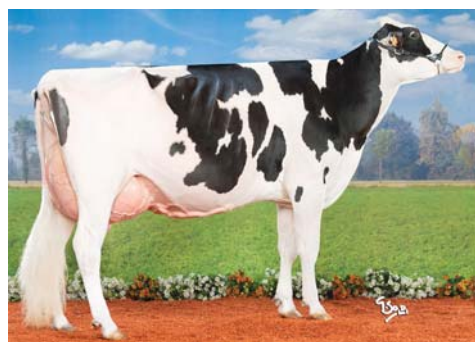
## GTPI +2517

### AValiação DO TOURO

0 Filhas 0 Reb. 100% US

Leite lbs	+1035	79%R
Gordura lbs	+64	+0.09%
Proteína lbs	+33	+0.01%
Vida Produtiva	+5,1	75%R
Permanência	+1,1	68%R
Células Somáticas	2,51	78%R
Mastite	+1,5	65%R
Taxa de Concepção das Novilhas	+2,1	69%R
Tx Prenhez Filhas	+2,5	74%R

Mérito Líquido \$	+\$664
Mérito Fluido \$	+\$642
Mérito em Queijo \$	+\$678
Mérito Pastoreio \$	+\$656
Taxa de Concepção das Vacas em Latação	+4.1
Taxa de Fertilidade do Touro	-



ALL NURE NUMBER ONE PEPITA VG89 (Mãe)

### AValiação FACILIDADE DE PARTO

Facilidade de Parto do Touro	7,9	62%R	0 Obs
Facilidade de Parto das Filhas	4,8	60%R	0 Obs
Mortes ao Nascer -Touros	7,0	59%R	0 Obs
Mortes ao Nascer -Filhas	4,7	59%R	0 Obs
Duração Gestação	-0,2	73%R	0 Filhas

### Pontos Fortes:

» Produção de Sólidos, Longevidade, Saúde e Fertilidade das Filhas, Células Somáticas Baixas, Beta-Caseína A2A2.

Tipo +2.15 78%R Úbere +1,87 Patás +0,76 0 Filhas 0 Reb.

HAUSA-G / 08-18

DESCRIÇÃO	-2	-1	0	1	2	
ESTATURA					+1,77	Alta
ANGULARIDADE					+1,71	Angulosa
FORÇA					+0,72	Forte
PROFUNDIDADE CORPORAL					+0,87	Profundo
LARGURA DE GARUPA					+1,65	Larga
ÂNGULO DA GARUPA					-0,10	Ísquios Altos
PERNAS VISTAS DE LADO					+0,39	Curvas
PERNAS VISTAS DE TRÁS					+0,51	Paralelas
ÂNGULO DO PÉ					+1,25	Alto
INDEX PERNAS E PÉS					+1,16	Alto
INSERÇÃO DO ÚBERE ANTERIOR					+2,31	Forte
ALTURA ÚBERE POSTERIOR					+2,50	Alto
LARGURA ÚBERE POSTERIOR					+2,30	Largo
LIGAMENTO SUSPENSOR					+2,01	Forte
PROFUNDIDADE DE ÚBERE					+1,75	Raso
COLOCAÇÃO TETOS ANTERIORES					+1,61	Fechados
COLOCAÇÃO TETOS POSTERIORES					+1,06	Fechados
COMPRIMENTO DE TETOS					-0,12	Curtos