

# RAGER-RED

## 007H012344

HOUS72353457  
RI-VAL-RE RAGER-RED-ET  
\*TP TC TY TV TL TD



**WORLD WIDE SIRES, LTD.**  
YOUR FOUNDATION...YOUR FUTURE

BALANCED

TYPE MAXX

PROFIT\$

SEXED ULTRA

2019  
//35

### PEDIGREE

(RELIEF P X OBSERVER X ADVENT-RED)

Nasceu a: 24/03/2013

Beta-Caseína: A2A2 K-Caseína: AB

Pai: PINE-TREE RELIEF P 4954

Mãe: RI-VAL-RE OBSRVR SALSÁ-ET VG-88

Produção: Idade 4 anos e 05 meses - 2 ordenhas - 297 Dias  
Leite 13.173kg - Gord.% 5,3 - (700kg) - Prot.% 3,1 - (414kg)

### TIPO

Tipo	2,45
Úbere	1,77
Composto Pernas e Pés	2,01
Composto Corporal	0,99
Composto Leiteiro	1,98
Tipo Rep. %	94
Filhas /Explorações	181 / 103

### CARACTERÍSTICAS FUNCIONAIS

Facil. Parto do Touro /Rep. %	7,6 / 99
Facil. Parto da Filha /Rep. %	7,5 / 88
Gestação Duração/Rel. %	-1,6 / 99
Nados Mortos Touro /Rep. %	6,4 / 96
Nados Mortos Filhas /Rep. %	5,4 / 90
Vida Produtiva /Rep. %	5,2 / 86
Longevidade /Rep. %	2,4 / 67
CCS /Rep. %	2,78 / 96
Velocidade da Ordenha /Rep. %	93 / 80

### FERTILIDADE DAS FILHAS

Índice de Fertilidade	2.2
Taxa Prenhez Filhas /Rep. %	2,2 / 90
Taxa de Conceção das Novilhas /Rel. %	0,0 / 87
Taxa de Conceção das Vacas /Rel. %	4,4 / 89

### FERTILIDADE DO TOURO

Fertilidade do Touro /Rel %	1,0 / 98
-----------------------------	----------

### DESCRIÇÃO

		-2	-1	0	1	2	
ESTATURA	Baixa					1,47	Alta
FORÇA	Fraca					1,33	Forte
PROFUNDIDADE CORPORAL	Pouco Profunda					1,61	Profunda
ANGULARIDADE	Carnuda					1,54	Angulosa
LARGURA DA GARUPA	Estreita					1,68	Larga
ÂNGULO DA GARUPA	Ísquios Altos					0,63	Ísquios Baixos
PERNAS VISTAS DE LADO	Retas					0,69	Curvas
PERNAS VISTAS DE TRÁS	Fechadas					»2,05	Paralelas
ÂNGULO DO PÉ	Baixo					1,50	Alto
INDEX PERNAS E PÉS	Baixo					»2,22	Alto
INSERÇÃO DO ÚBERE ANTERIOR	Fraca					»2,46	Forte
ALTURA DO ÚBERE POSTERIOR	Baixa					»2,32	Alta
LARGURA DO ÚBERE POSTERIOR	Estreita					»2,13	Larga
LIGAMENTO SUSPENSOR	Fraco					»2,13	Forte
PROFUNDIDADE DO ÚBERE	Profundo					1,47	Raso
COLOCAÇÃO TETOS ANTERIORES	Abertos					1,62	Fechados
COLOCAÇÃO TETOS POSTERIORES	Abertos					»2,08	Fechados
COMPRIMENTO DOS TETOS	Curtos	-1,07					Longos

### ÍNDICES

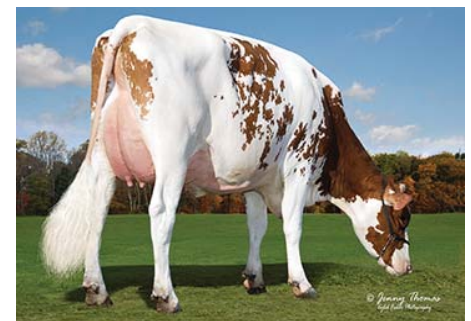
TPI	2578
Mérito Líquido\$	704
Mérito em Queijo\$	722
Índice de Eficiência Alimentar	144
Índice de Saúde e Produção (ISPS)\$	867
Índice de Saúde (IS\$)	98
Saúde/Sobrevivência das Vitelas\$	35



RIVER DALE RAGER TRUDY (Filha)

### PRODUÇÃO

Leite lbs	1361
Proteína lbs	49
Proteína %	0,03
Gordura lbs	67
Gordura %	0,06
Produção Rep. %	98
Filhas /Explorações	845 / 362



PLAIN-KNOLL RAGER 961-RED (Filha)

### Pontos fortes:

» Rentabilidade. Produção. Conformação. Saúde das Vacas e das Vitelas. Fertilidade do Touro e das Filhas. Longevidade.

### CARACTERÍSTICAS DE SAÚDE

	CDCB	ZOETIS
Mastite /Rep. %	2,9 / 70	104 / 60
Laminite /Rep. %		102 / 57
Retenção de Placenta /Rep. %	-0,4 / 53	103 / 57
Cetose /Rep. %		93 / 56
Metrite /Rep. %	0,8 / 58	101 / 56
Torção do Abomaso /Rep. %	-0,4 / 56	95 / 53
Hypocalcemia/Milk Fever /Rel. %	-0,2 / 45	
Resistência à Doença Respiratória das Vitelas /Rel. %		102 / 46
Resistência às Diarreias das Vitelas /Rel. %		104 / 61
Sobrevivência das Vitelas /Rel. %		108 / 52