



TATOO

007H013839

HOUS3137052923
DUCKETT CRUSH TATOO-ET
 *TR TP TC TY TV TL TD



WORLD WIDE SIRES, LTD.
 YOUR FOUNDATION...YOUR FUTURE

Genômico

WELLNESS

TYPEMAXX



CALVINGEASE

SEXED ULTRA

2019
 //41

PEDIGREE

(CRUSH X GOLD CHIP X DURHAM)
Nasceu a: 23/08/2016
Beta-Caseína: A1A2 **K-Caseína:** AB
Pai: MAVERICK CRUSH
Mãe: DUCKETT G CHIP TOKYO-ET EX-93

Produção: Idade 3 anos e 09 meses - 2 ordenhas - 305 Dias
 Leite 12.773kg - Gord.% 3,8 - (489kg) - Prot.% 3,2 - (408kg)

TIPO

Tipo	3,97
Úbere	3,71
Composto Pernas e Pés	1,87
Composto Corporal	0,84
Composto Leiteiro	2,43
Tipo Rep. %	76
Filhas /Explorações	0 / 0

CARACTERÍSTICAS FUNCIONAIS

Facil. Parto do Touro /Rep. %	6,7 / 69
Facil. Parto da Filha /Rep. %	4,9 / 67
Gestação Duração /Rel. %	0,8 / 70
Nados Mortos Touro /Rep. %	8,4 / 63
Nados Mortos Filhas /Rep. %	5,7 / 63
Vida Produtiva /Rep. %	4,0 / 73
Longevidade /Rep. %	-0,2 / 67
CCS /Rep. %	2,52 / 75
Velocidade da Ordenha /Rep. %	103 / 72

FERTILIDADE DAS FILHAS

Índice de Fertilidade	0,4
Taxa Prenhez Filhas /Rep. %	0,0 / 72
Taxa de Conceção das Novilhas /Rel. %	2,2 / 69
Taxa de Conceção das Vacas /Rel. %	0,2 / 72

FERTILIDADE DO TOURO

Fertilidade do Touro /Rel %	0,7 / 89
-----------------------------	----------

DESCRIÇÃO

		-2	-1	0	1	2	
ESTATURA	Baixa					»	»3,00 Alta
FORÇA	Fraca					»	1,27 Forte
PROFUNDIDADE CORPORAL	Pouco Profunda					»	1,90 Profunda
ANGULARIDADE	Carnuda					»	»3,04 Angulosa
LARGURA DA GARUPA	Estreita					»	»3,01 Larga
ÂNGULO DA GARUPA	Ísquios Altos					»	0,26 Ísquios Baixos
PERNAS VISTAS DE LADO	Retas					»	1,25 Curvas
PERNAS VISTAS DE TRÁS	Fechadas					»	1,84 Paralelas
ÂNGULO DO PÉ	Baixo					»	1,96 Alto
INDEX PERNAS E PÉS	Baixo					»	»2,48 Alto
INSERÇÃO DO ÚBERE ANTERIOR	Fraca					»	»4,43 Forte
ALTURA DO ÚBERE POSTERIOR	Baixa					»	»5,07 Alta
LARGURA DO ÚBERE POSTERIOR	Estreita					»	»4,66 Larga
LIGAMENTO SUSPENSOR	Fraco					»	»3,06 Forte
PROFUNDIDADE DO ÚBERE	Profundo					»	»3,71 Raso
COLOCAÇÃO TETOS ANTERIORES	Abertos					»	1,84 Fechados
COLOCAÇÃO TETOS POSTERIORES	Abertos					»	»2,12 Fechados
COMPRIMENTO DOS TETOS	Curtos	-0,74					Comprimidos

ÍNDICES

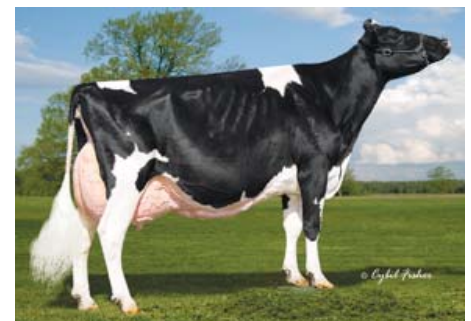
TPI	2254
Mérito Líquido\$	324
Mérito em Queijo\$	350
Índice de Eficiência Alimentar	17
Índice de Saúde e Produção (ISP\$)\$	541
Índice de Saúde (IS\$)	176
Saúde/Sobrevivência das Vitelas\$	29



DAM DUCKETTE G CHIP TOKYO-ET (Mãe)

PRODUÇÃO

Leite lbs	73
Proteína lbs	12
Proteína %	0,04
Gordura lbs	4
Gordura %	0,00
Produção Rep. %	78
Filhas /Explorações	0 / 0



MGD VANGOH DURHAM TREASURE (Avó)

Pontos fortes:

>> Vacas para Show, Células Somáticas Baixas, Fertilidade, Vitelas Viáveis e Saudáveis, Partos Fáceis.

CARACTERÍSTICAS DE SAÚDE

	CDCB	ZOETIS
Mastite /Rep. %	2,0 / 61	112 / 49
Laminite /Rep. %		101 / 47
Retenção de Placenta /Rep. %	-0,2 / 50	97 / 45
Cetose /Rep. %	0,4 / 47	99 / 45
Metrite /Rep. %	0,4 / 52	98 / 44
Torção do Abomaso /Rep. %	-0,1 / 50	99 / 43
Hypocalcemia/Milk Fever /Rel. %	-0,2 / 41	
Resistência à Doença Respiratória das Vitelas /Rel. %		101 / 26
Resistência às Diarreias das Vitelas /Rel. %		104 / 28
Sobrevivência das Vitelas /Rel. %		107 / 31