

UNIQUE

001H010660

HOUS69716820
UNITED-PRIDE OBSV **UNIQUE-ET**
TP TC TV TL TY TD



PEDIGREE

(OBSERVER x ALI x RAMOS)

Nasceu a: 20/03/2011

Pai: DE-SU OBSERVER-ET

Mãe: UNITED-PRIDE ALI 2620 (VG-88-DOM)

ÍNDICES MORFOLÓGICOS

Rept.

Conformação	+1,38	92%
Úbere	+1,89	
Patás	+1,22	

QUALIDADE DO LEITE

K-Caseína	AB
Beta-Caseína	A2A2

Produção: 3ª Lactação - Idade 3 anos e 01 meses - 365 Dias - Leite 16.139kg Gord.% 3,7 - (604kg) - Prot.% 3,2 - (524kg)

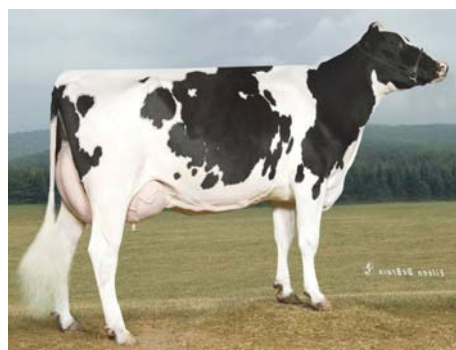
GTPI +2260

AVALIAÇÃO DO TOURO

5.105 Filhas 596 Reb. 97% US

Leite lbs	+1417	99%R
Gordura lbs	+30	-0,08%
Proteína lbs	+28	-0,05%
Vida Produtiva	+2,9	96%R
Permanência	+2,0	84%R
Células Somáticas	2,61	99%R
Mastite	+3,0	92%R
Taxa de Conceção das Novilhas	+0,1	96%R
Tx Prenhez Filhas	+2,4	98%R

Mérito Líquido \$	+\$429
Mérito Fluído \$	+\$468
Mérito em Queijo \$	+\$414
Mérito Pastoreio \$	+\$441
Taxa de Conceção das Vacas em Lactação	+2,9
Taxa de Fertilidade do Touro	+2,1



UNITED-PRIDE ALI 2620 (Mãe)



UNITED-PRIDE RAMOS 2048 (Avó materna)

AVALIAÇÃO FACILIDADE DE PARTO

Facilidade de Parto do Touro	6,8	99%R	10.209 Obs
Facilidade de Parto das Filhas	5,9	97%R	3.735 Obs
Mortes ao Nascer - Touros	8,4	99%R	9.622 Obs
Mortes ao Nascer - Filhas	8,3	98%R	3.307 Obs
Duração Gestação	-2,5	99%R	4.896 Filhas

Pontos Fortes:

>> Fertilidade do Touro e das Filhas, Células Somáticas Baixas, Boa produção de Leite.

Tipo +1,38 92%R Úbere +1,89 Patás +1,22 130 Filhas 55 Reb.

HAUSA-G / 08-18

DESCRIÇÃO	-2	-1	0	1	2	
ESTATURA					+0,48	Alta
ANGULARIDADE					+0,46	Angulosa
FORÇA					+0,45	Forte
PROFUNDIDADE CORPORAL					+0,20	Profundo
LARGURA DE GARUPA					+0,30	Larga
ÂNGULO DA GARUPA					+0,21	Ísquios Baixos
PERNAS VISTAS DE LADO					-0,62	Retas
PERNAS VISTAS DE TRÁS					+1,41	Paralelas
ÂNGULO DO PÉ					+1,41	Alto
INDEX PERNAS E PÉS					+1,10	Alto
INSERÇÃO DO ÚBERE ANTERIOR					+2,08	Forte
ALTURA ÚBERE POSTERIOR					+2,43	Alto
LARGURA ÚBERE POSTERIOR					+2,24	Largo
LIGAMENTO SUSPENSOR					+1,10	Forte
PROFUNDIDADE DE ÚBERE					+1,67	Raso
COLOCAÇÃO TETOS ANTERIORES					+1,13	Fechados
COLOCAÇÃO TETOS POSTERIORES					+1,05	Fechados
COMPRIMENTO DE TETOS					-1,38	Curtos