



# WINDMILL

## 200H010610

HOCA12130518  
WESTCOAST WINDMILL

**SEMEX**  
Genetics for Life®

Genômico



2019  
// 45

### PEDIGREE

(SUPERSHOT x DOORMAN x ROBUST)

Nasceu a: 22/03/2015

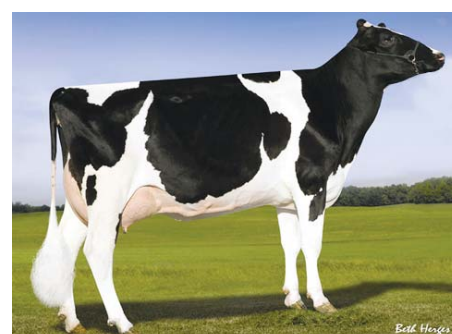
Pai: COGENT SUPERSHOT

Mãe: VIEW-HOME DRMAN WSCONSIN-ET VG-88

Produção: Idade 3 anos e 06 meses - 3 ordenhas - 226 Dias - Leite 10.727kg - Gord.% 4,1 - (442kg) - Prot.% 3,4 - (360kg)

### Pontos Fortes:

>> Boa Produção de Leite e Sólidos, Bons Carateres de Saúde, Fertilidade, K-Caseína BB e Beta-Caseína A2A2, Partos Fáceis, Bom Desempenho em Pastagem, Células Somáticas Baixas.



PINE-TREE 2149ROBST 4846-ET (Avó)



PINE-TREE 2149ROBST 4846-ET (Avó)

### GTPI 2690

TR TL TY TV 99%-I

HH1F HH2F HH3F HH4F HH5F HCDF

Kappa Caseína: BB

Beta Caseína: A2A2

PRODUÇÃO	0 Rebanhos	0 Filhas	80% Rep.	CDCB-G / 08-18
Leite lbs	Gordura lbs	Gordura %	Proteína lbs	Proteína %
1383	70	+0,06	57	+0,05
NM\$ 762	CM\$ 798	FM\$ 692	GM\$ 727	DWP\$ 858

### SAÚDE E REPRODUÇÃO

Vida Produtiva	5,3	Facilidade de Parto	6,1%
Células Somáticas	2,46	Facilidade de Parto das Filhas	4,1%
Taxa de Prenhez das Filhas	2,0	Mortalidade das Crias	7,5%
Índice de Fertilidade	2,1	Mortalidade das Crias das Filhas	5,5%
Eficiência Alimentar	161		

CONFORMAÇÃO	0 Rebanhos	0 Filhas	78% Rep.	HAUSA-G / 08-18
Tipo	2,58	Composto Corporal	1,13	
Composto Úbere	2,08	Composto Leiteiro	1,98	
Composto Pernas e Pés	1,09			

DESCRIÇÃO	-2	-1	0	1	2		
ESTATURA						Alta	+1,69
FORÇA						Forte	+1,46
PROFUNDIDADE CORPORAL						Profundo	+1,13
ANGULARIDADE						Angulosa	+1,59
ÂNGULO DE GARUPA						Ísquios Altos	-0,76
LARGURA GARUPA						Larga	+2,04
PERNAS VISTAS DE LADO						Curvas	+0,64
PERNAS VISTAS DE TRÁS						Paralelas	+0,80
ÂNGULO DO PÉ						Alto	+1,31
INDEX PERNAS E PÉS						Alto	+1,48
INSERÇÃO ÚBERE ANTERIOR						Forte	+3,39
ALTURA ÚBERE POSTERIOR						Alta	+2,76
LARGURA ÚBERE POSTERIOR						Larga	+2,54
LIGAMENTO SUSPENSOR						Forte	+1,30
PROFUNDIDADE ÚBERE						Raso	+1,54
COLOCAÇÃO TETOS ANTERIORES						Fechados	+1,33
COLOCAÇÃO TETOS POSTERIORES						Fechados	+1,09
COMPRIMENTO TETOS ANTERIORES						Compridos	+0,26