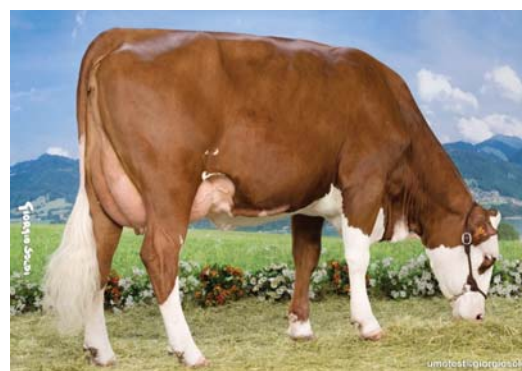


FARAGO

MOFR2520947467
FARAGO



(Filha)

Pontos Fortes:

>> Leite, Saúde, Fertilidade
e Partos Fáceis.

PEDIGREE

(SIR X RALBAN X MICMAC)

PAI: SIR

MÃE: DOLINE

Produção: 1ª Lactação - Idade 2 anos e 08 meses - 305 Dias - Leite 9.491kg Gord.% 3,62 - (344kg) - Prot.% 3,21 - (304kg)

Total Merit Index (ISU) 130

ÍNDICES DE PRODUÇÃO

| | |
|--------------------|-----------|
| INEL | +14 |
| Leite kgs | +527 |
| Proteína % | -0,10 |
| Proteína Kgs | +17 |
| Gordura % | -0,31 |
| Gordura Kgs | -3 |
| Repetibilidade % | 95 |
| Filhas/Explorações | 1378/1071 |
| Kappa-Caseína | BB |

ÍNDICES MORFOLÓGICOS

| | |
|----------------------------|----------|
| Composição corporal | 98 |
| Composição da garupa | 109 |
| Composto pernas e pés | 101 |
| Composição do úbere | 109 |
| Score colocação de tetos | 97 |
| Condição muscular do corpo | 101 |
| Tipo | 106 |
| Repetibilidade | 95 |
| Filhas/Explorações | 1064/820 |

CARACTERES DE GESTÃO

| | |
|-----------------------------------|-----|
| Velocidade de ordenha | 104 |
| Temperamento | 93 |
| Facilidade de parto touro | 91 |
| Facilidade de parto filhas | 89 |
| Vitalidade dos vitelos | 94 |
| Resistência dos vitelos a Doenças | 94 |

ÍNDICES SAÚDE

| | |
|--------------------------------|------|
| Saúde do úbere: | |
| Células somáticas | +1,0 |
| Mamites clínicas | -0,2 |
| Fertilidade: | |
| Fertilidade das vacas | +0,5 |
| Fertilidade das filhas | +1,3 |
| Intervalo Parto/1ª Inseminação | +0,3 |
| Longevidade | +0,5 |

| DESCRIÇÃO | 88 | 100 | 112 | 124 | |
|--------------------------------|--------------------|-----|-----|-----|--------------------|
| ESTATURA | Pequena | | | | 100 Grande |
| LARGURA DO PEITO | Estreita 92 | | | | Forte |
| PROFUNDIDADE DO PEITO | Pouco Profunda | | | | 103 Profunda |
| PROFUNDIDADE CORPORAL | Pouco Profunda | | | | 102 Profunda |
| COMPRIMENTO DA BACIA | Curta 86 | | | | Comprida ou Longa |
| LARGURA DA BACIA | Estreita | | | | 116 Larga |
| INCLINAÇÃO DA GARUPA | Isquiones Altos 91 | | | | Isquiones Baixos |
| MEMBROS POST (TRÁS) | Fechados | | | | 104 Abertos |
| ÂNGULO DE PÉ | Baixo 97 | | | | Alto |
| ÚBERE ANTERIOR | Débil | | | | 101 Forte |
| ÚBERE POSTERIOR ALTURA | Baixo | | | | 104 Alto |
| ÚBERE POSTERIOR LARGURA | Estreito | | | | 104 Largo |
| PROFUNDIDADE DO ÚBERE | Profundo | | | | 110 Raso |
| EQUILIBRIO DO ÚBERE | Posterior Baixo | | | | 115 Posterior Alto |
| LIGAMENTO SUSPENSOR DO ÚBERE | Débil | | | | 105 Forte |
| COLOCAÇÃO DOS TETOS ANTERIORES | Abertos | | | | 109 Convergentes |
| ORIENTAÇÃO DOS TETOS | Abertos | | | | 109 Internos |
| COMPRIMENTO DOS TETOS | Compridos 96 | | | | Curtos |
| FORMAS DOS TETOS | Delgados 98 | | | | Grossos |