



DARTAGNAN

200H011042

HOCA12719010
PROGENESIS DARTAGNAN

SEMEX
Genetics for Life®

Genômico



2020

//17

PEDIGREE

(EUGENIO x SPRING x SUPERSIRE)

Nasceu a: 02/06/2017

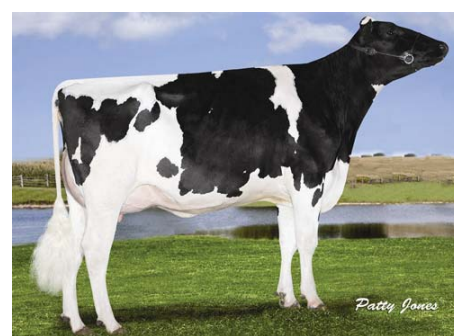
Pai: SILVERRIDGE V EUGENIO

Mãe: PROGENESIS SPRING DAFFODIL GP-84

Produxxx

Pontos Fortes:

>> Sólidos, Beta Caseína A2A2,
Saúde, Longevidade, Úberes.



SEAGULL-BAY SSIRE DEBRA (Avó)

GTPI 2610

TR TY TV 99%-I

HH1F HH2F HH3F HH4F HH5F HH6F HCDF

Kappa Caseína: AB

Beta Caseína: A2A2

PRODUÇÃO

	G Rebanhos	G Filhas	79% Rep.	CDCB-G / 08-19
Leite lbs	Gordura lbs	Gordura %	Proteína lbs	Proteína %
1379	63	+0,04	51	+0,03
NM\$ 728	CM\$ 747	FM\$ 690	GM\$ 659	DWP\$ 810

SAÚDE E REPRODUÇÃO

Vida Produtiva	5,8	Facilidade de Parto	6,8%
Células Somáticas	2,86	Facilidade de Parto das Filhas	2,1%
Taxa de Prenhez das Filhas	0,5	Mortalidade das Crias	7,4%
Índice de Fertilidade	2,0	Mortalidade das Crias das Filhas	3,6%
Eficiência Alimentar	1,0	Eficiência Alimentar	135

CONFORMAÇÃO

	G Rebanhos	G Filhas	75% Rep.	HAUSA-G / 08-19
PTAT	2,71	Composto Corporal	1,52	
Úbere	2,82	Composto Leiteiro	1,65	
P&P	1,32			

DESCRIÇÃO

	-2	-1	0	1	2		
ESTATURA						Alta	+1,89
FORÇA						Forte	+1,65
PROFUNDIDADE CORPORAL						Profundo	+1,13
ANGULARIDADE						Angulosa	+0,98
ÂNGULO DE GARUPA						Ísquions Altos	-0,71
LARGURA GARUPA						Larga	+1,57
PERNAS VISTAS DE LADO						Retas	-0,11
PERNAS VISTAS DE TRÁS						Paralelas	+1,75
ÂNGULO DO PÉ						Alto	+1,42
INDEX PERNAS E PÉS						Alto	+1,54
INSERÇÃO DO ÚBERE ANTERIOR						Forte	+3,35
ALTURA DO ÚBERE POSTERIOR						Alta	+3,98
LARGURA DO ÚBERE POSTERIOR						Larga	+3,66
LIGAMENTO SUSPENSOR						Forte	+1,33
PROFUNDIDADE DO ÚBERE						Raso	+2,59
COLOCAÇÃO TETOS ANTERIORES						Fechados	+0,91
COLOCAÇÃO TETOS POSTERIORES						Fechados	+0,61
COMPRIMENTO TETOS ANTERIORES						Curto	-0,04