



Genômico

WELLNESS

CALVINGEASE



HOLLYWOOD

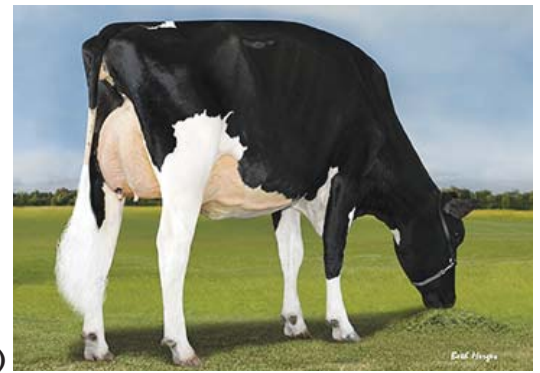
014H014415

HOUS3143722150

S-S-I DOC **HOLLYWOOD-ET**

*TR TP TC TY TV TL TD

(Mãe)



2020

24 //

PEDIGREE

(DOC X JEDI X MASSEY)

Nasceu a: 22/10/2017

Beta-Caseína: A2A2 Kappa-Caseína: BB

Pai: WOODCREST KING DOC

Mãe: FLY-HIGHER JEDI HAVENOT-ET VG-86



FLY-HIGHER JEDI HAVENOT-ET (Mãe)

Pontos fortes:

>> Produção de Leite, Vacas Balanceadas, Saúde, Fertilidade das Filhas, Beta-Caseína A2A2, Kappa-Caseína BB, Partos Fáceis.

ÍNDICES

TPI	2624
Mérito Líquido\$	718
Mérito em Queijo\$	731
Índice de Eficiência Alimentar	160
Índice de Saúde e Produção (ISP\$)	911
Índice de Saúde (IS\$)	108
Saúde/Sobrevivência das Vitelas\$	20

PRODUÇÃO

Leite lbs	2026
Proteína lbs	65
Proteína %	0,01
Gordura lbs	57
Gordura %	-0,06
Produção Rep. %	77
Filhas /Explorações	0 / 0

TIPO

Tipo	2,47
Úbere	2,41
Composto Pernas e Pés	1,18
Composto Corporal	0,14
Composto Leiteiro	1,72
Tipo Rep. %	75
Filhas /Explorações	0 / 0

CARACTERÍSTICAS FUNCIONAIS

Facil. Parto do Touro /Rep. %	6,6 / 62
Facil. Parto da Filha /Rep. %	3,7 / 56
Gestação Duração /Rel. %	-2,1 / 71
Idade do Primeiro Parto /Rel. %	5,2 / 68
Nados Mortos Touro /Rep. %	7,9 / 59
Nados Mortos Filhas /Rep. %	4,3 / 54
Vida Produtiva /Rep. %	4,9 / 73
Longevidade /Rep. %	-0,3 / 67
CCS /Rep. %	2,74 / 74
Velocidade da Ordenha /Rep. %	96 / 72

CARACTERÍSTICAS DE SAÚDE

	CDCB	ZOETIS
Mastite /Rep. %	0,2 / 67	105 / 50
Laminite /Rep. %		97 / 50
Retenção de Placenta /Rep. %	0,4 / 54	98 / 49
Cetose /Rep. %	0,4 / 51	103 / 49
Metrite /Rep. %	1,6 / 55	105 / 48
Torção do Abomaso /Rep. %	0,3 / 53	104 / 49
Hypocalcemia/Milk Fever /Rel. %	-0,1 / 42	
Resistência à Doença Respiratória das Vitelas /Rel. %		103 / 38
Resistência às Diarreias das Vitelas /Rel. %		108 / 41
Sobrevivência das Vitelas /Rel. %		101 / 42

FERTILIDADE DAS FILHAS

Índice de Fertilidade	1,5
Taxa Prenhez Filhas /Rep. %	1,0 / 72
Taxa de Conceção das Novilhas /Rel. %	2,2 / 68
Taxa de Conceção das Vacas /Rel. %	2,3 / 72

FERTILIDADE DO TOURO

Fertilidade do Touro /Rel. %	- / -
------------------------------	-------

DESCRIÇÃO

		-2	-1	0	1	2	
ESTATURA	Baixa						1,43 Alta
FORÇA	Fraca						0,68 Forte
PROFUNDIDADE CORPORAL	Pouco Profunda						0,99 Profunda
ANGULARIDADE	Carnuda						2,02 Angulosa
LARGURA DA GARUPA	Estreita						1,10 Larga
ÂNGULO DA GARUPA	Ísquions Altos						0,07 Ísquions Baixos
PERNAS VISTAS DE LADO	Retas						-1,53 Curvas
PERNAS VISTAS DE TRÁS	Fechadas						1,31 Paralelas
ÂNGULO DO PÉ	Baixo						1,77 Alto
INDEX PERNAS E PÉS	Baixo						1,31 Alto
INSERÇÃO DO ÚBERE ANTERIOR	Fraca						2,63 Forte
ALTURA DO ÚBERE POSTERIOR	Baixa						3,57 Alta
LARGURA DO ÚBERE POSTERIOR	Estreita						3,28 Larga
LIGAMENTO SUSPENSOR	Fraco						1,61 Forte
PROFUNDIDADE DO ÚBERE	Profundo						1,57 Raso
COLOCAÇÃO TETOS ANTERIORES	Abertos						1,51 Fechados
COLOCAÇÃO TETOS POSTERIORES	Abertos						1,28 Fechados
COMPIMENTO DOS TETOS	Curtos						-0,38 Compridos