



# KENDAL

## 200H011061

HOCA12719138  
PROGENESIS KENDAL



### PEDIGREE

(JACOBY x HIGH OCTANE x 5G)

Nasceu a: 03/10/2017

Pai: CYCLE DOORMAN JACOBY-E

Mãe: PROGENESIS HIGH OCTANE KIWI GP-83

### Pontos Fortes:

>> Conformação, Profundidade, Angularidade, Show, Beta-Caseína A2A2.

## GTPI 2149

TR TY TV 99%-NA

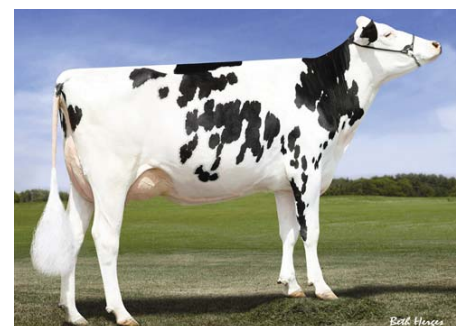
HH1F HH2F HH3F HH4F HH5F HH6F HCDF

Kappa Caseína: AA

Beta Caseína: A2A2



MS C-HAVEN OMAN KOOL (Mãe)



MS C-HAVEN OMAN KOOL (Mãe)

PRODUÇÃO	G Rebanhos	G Filhas	79% Rep.	CDCB-G / 08-19
Leite lbs	Gordura lbs	Gordura %	Proteína lbs	Proteína %
135	35	+0,11	5	0,00
NM\$ 252	CM\$ 260	FM\$ 238	GM\$ 192	DWP\$ 321

### SAÚDE E REPRODUÇÃO

Vida Produtiva	1,6	Facilidade de Parto	8,4%
Células Somáticas	2,66	Facilidade de Parto das Filhas	6,2%
Taxa de Prenhez das Filhas	-1,6	Mortalidade das Crias	8,6%
Índice de Fertilidade	-2,4	Mortalidade das Crias das Filhas	7,0%
Eficiência Alimentar	-1,3	Eficiência Alimentar	21

CONFORMAÇÃO	G Rebanhos	G Filhas	78% Rep.	HAUSA-G / 08-19
PTAT	3,79	Composto Corporal	2,50	
Úbere	3,49	Composto Leiteiro	2,52	
P&P	1,83			

DESCRIÇÃO	-2	-1	0	1	2		
ESTATURA					»	Alta	+4,71
FORÇA					»	Forte	+2,43
PROFUNDIDADE CORPORAL					»	Profundo	+2,36
ANGULARIDADE					»	Angulosa	+2,05
ÂNGULO DA GARUPA						Ísquions Altos	-0,09
LARGURA GARUPA					»	Larga	+2,58
PERNAS VISTAS DE LADO						Curvas	+0,35
PERNAS VISTAS DE TRÁS					»	Paralelas	+2,64
ÂNGULO DO PÉ					»	Alto	+2,66
INDEX PERNAS E PÉS					»	Alto	+2,58
INSERÇÃO DO ÚBERE ANTERIOR					»	Forte	+5,04
ALTURA DO ÚBERE POSTERIOR					»	Alta	+4,55
LARGURA DO ÚBERE POSTERIOR					»	Larga	+4,19
LIGAMENTO SUSPENSOR					»	Forte	+2,64
PROFUNDIDADE DO ÚBERE					»	Raso	+5,20
COLOCAÇÃO TETOS ANTERIORES					»	Fechados	+2,55
COLOCAÇÃO TETOS POSTERIORES					»	Fechados	+2,75
COMPRIMENTO TETOS ANTERIORES						Curtos	-1,11