

PROMENADE

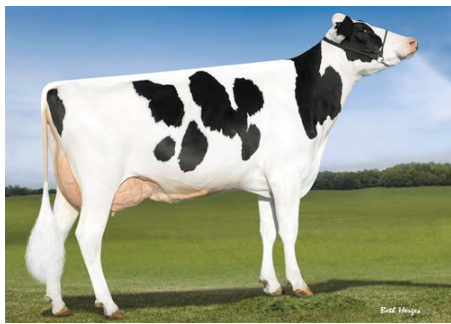
200H011191

HOCA12754587
WESTCOAST PROMENADE



Pontos Fortes:

>> Sólidos, Beta-Caseína A2A2, Eficiência Alimentar, Conformidade, Úberes.



OCD SUPERSIRE 9882 (Avó)

PEDIGREE

(IMAX x PROFIT x SUPERSIRE)

Nasceu a: 07/29/2017

Pai: SILVERRIDGE V IMAX

Mãe: PINE-TREE 9882 PROF 7013-ET

GTPI 2612

TR TL TY TV 99%-1

HH1F HH2F HH3F HH4F HH5F HH6F HCDF

Kappa Caseína: AA

Beta Caseína: A2A2

PRODUÇÃO	G Rebanhos	G Filhas	78% Rep.	CDCB-G / 08-19
Leite lbs	Gordura lbs	Gordura %	Proteína lbs	Proteína %
1235	75	+0,10	56	+0,07
NM\$ 754	CM\$ 787	FM\$ 683	GM\$ 668	DWP\$ 799

SAÚDE E REPRODUÇÃO

Vida Produtiva	5,3	Facilidade de Parto	7,0%
Células Somáticas	2,89	Facilidade de Parto das Filhas	2,2%
Taxa de Prenhez das Filhas	0,0	Mortalidade das Crias	8,1%
Índice de Fertilidade	1,0	Mortalidade das Crias das Filhas	3,7%
Eficiência Alimentar	0,2	Eficiência Alimentar	172

CONFORMAÇÃO	G Rebanhos	G Filhas	76% Rep.	HAUSA-G / 08-19
PTAT	2,56	Composto Corporal	0,85	
Úbere	2,57	Composto Leiteiro	1,80	
P&P	1,06			

DESCRIÇÃO	-2	-1	0	1	2		
ESTATURA						Alta	+1,57
FORÇA						Forte	+1,17
PROFUNDIDADE CORPORAL						Profundo	+0,99
ANGULARIDADE						Angulosa	+1,41
ÂNGULO DA GARUPA						Ísquions Baixos	+1,00
LARGURA GARUPA						Larga	+1,33
PERNAS VISTAS DE LADO						Retas	-0,59
PERNAS VISTAS DE TRÁS						Paralelas	+1,61
ÂNGULO DO PÉ						Alto	+0,81
INDEX PERNAS E PÉS						Alto	+1,22
INSERÇÃO DO ÚBERE ANTERIOR						» Forte	+2,99
ALTURA DO ÚBERE POSTERIOR						» Alta	+3,57
LARGURA DO ÚBERE POSTERIOR						» Larga	+3,28
LIGAMENTO SUSPENSOR						Forte	+1,12
PROFUNDIDADE DO ÚBERE						» Raso	+2,46
COLOCAÇÃO TETOS ANTERIORES						Fechados	+1,61
COLOCAÇÃO TETOS POSTERIORES						Fechados	+1,16
COMPRIMENTO TETOS ANTERIORES						Curto	-1,07