



Genômico



2020

36 //

REY
014H014863

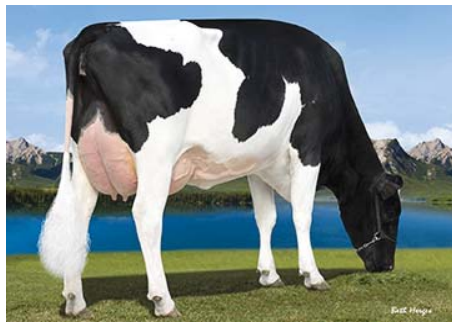
HOUS3147840225
PEAK KING ROYAL REY-ET
*TR TP TC TY TV TL TD



PEDIGREE

Nasceu a: 21/02/2018
Beta-Caseína: A2A2 **Kappa-Caseína:** AB
Pai: PLAIN-KNOLL KING ROYAL-ET
Mãe: PEAK MYSTIQUE-ET

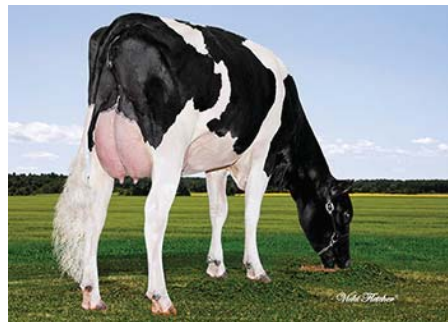
Produção: Idade 2 anos e 04 meses - 3 ordenhas - 305 Dias
Leite 12.156kg - Gord.% 4,3 - (523kg) - Prot.% 3,5 - (425kg)



MGD BRYHILL RANSOM MARQUISSE-ET (Mãe)

ÍNDICES

TPI	2798
Mérito Líquido\$	898
Mérito em Queijo\$	937
Índice de Eficiência Alimentar	212
Índice de Saúde e Produção (ISP\$)	976
Índice de Saúde (IS\$)	74
Saúde/Sobrevivência das Vitelas\$	-28



MGGD SULLY ROBUST 720-ET (Avó)

PRODUÇÃO

Leite lbs	1333
Proteína lbs	62
Proteína %	0,08
Gordura lbs	99
Gordura %	0,17
Produção Rep. %	79
Filhas /Explorações	0 / 0

TIPO

Tipo	2,47
Úbere	2,07
Composto Pernas e Pés	1,78
Composto Corporal	0,86
Composto Leiteiro	2,30
Tipo Rep. %	77
Filhas /Explorações	0 / 0

CARACTERÍSTICAS FUNCIONAIS

Facil. Parto do Touro /Rep. %	7,9 / 63
Facil. Parto da Filha /Rep. %	3,4 / 60
Gestação Duração /Rel. %	-1,7 / 74
Idade do Primeiro Parto /Rel. %	3,9 / 68
Nados Mortos Touro /Rep. %	7,6 / 60
Nados Mortos Filhas /Rep. %	2,6 / 58
Vida Produtiva /Rep. %	5,4 / 74
Longevidade /Rep. %	1,5 / 67
CCS /Rep. %	2,83 / 76
Velocidade da Ordenha /Rep. %	97 / 72

Pontos fortes:

>> Produção de Sólidos, Elevada Rentabilidade, Eficiência Alimentar, Fertilidade das Filhas, Vacas Balanceadas, Beta-Caseína A2A2.

CARACTERÍSTICAS DE SAÚDE

	CDCB	ZOETIS
Mastite /Rep. %	-0,2 / 67	103 / 49
Laminite /Rep. %		100 / 50
Retenção de Placenta /Rep. %	0,4 / 54	102 / 48
Cetose /Rep. %	0,8 / 51	100 / 49
Metrite /Rep. %	0,9 / 56	99 / 48
Torção do Abomaso /Rep. %	0,6 / 53	100 / 48
Hypocalcemia/Milk Fever /Rel. %	-0,2 / 42	
Resistência à Doença Respiratória das Vitelas /Rel. %		99 / 41
Resistência às Diarreias das Vitelas /Rel. %		101 / 45
Sobrevivência das Vitelas /Rel. %		96 / 46

FERTILIDADE DAS FILHAS

Índice de Fertilidade	1,8
Taxa Prenhez Filhas /Rep. %	0,9 / 73
Taxa de Conceção das Novilhas /Rel. %	3,7 / 71
Taxa de Conceção das Vacas /Rel. %	2,9 / 73

FERTILIDADE DO TOURO

Fertilidade do Touro /Rel % - / -

DESCRIÇÃO

	-2	-1	0	1	2	
ESTATURA					1,87	Alta
FORÇA					1,37	Forte
PROFUNDIDADE CORPORAL					1,52	Profunda
ANGULARIDADE					2,27	Angulosa
LARGURA DA GARUPA					2,27	Larga
ÂNGULO DA GARUPA					0,10	Ísquions Baixos
PERNAS VISTAS DE LADO					-0,36	Retas
PERNAS VISTAS DE TRÁS					2,18	Paralelas
ÂNGULO DO PÉ					1,89	Alto
INDEX PERNAS E PÉS					1,95	Alto
INSERÇÃO DO ÚBERE ANTERIOR					2,21	Forte
ALTURA DO ÚBERE POSTERIOR					3,75	Alta
LARGURA DO ÚBERE POSTERIOR					3,45	Larga
LIGAMENTO SUSPENSOR					2,00	Forte
PROFUNDIDADE DO ÚBERE					0,56	Raso
COLOCAÇÃO TETOS ANTERIORES					2,75	Fechados
COLOCAÇÃO TETOS POSTERIORES					2,81	Fechados
COMPRIMENTO DOS TETOS					-1,79	Compridos