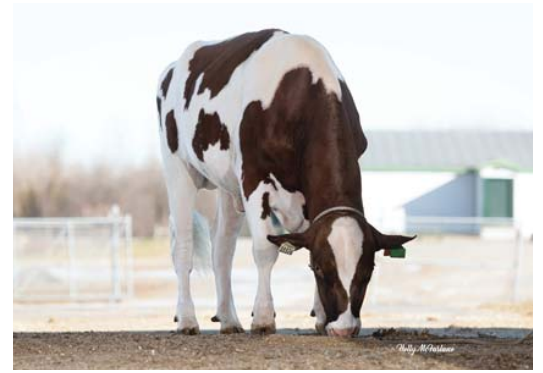


RUSS-PP-RED

200H011126

HOUS3138384017
WORMONT RUSS-PP-RED-ET



Pontos Fortes:

>> Conformação, Úberes,
Beta-Caseína A2A2,
Animais sem Cornos.



ROLLEN-NS S SHOT RINA P (Mãe)

PEDIGREE

(LOYOLA-P *RC x SUPERSHOT x LADD P-RED)

Nasceu a: 12/17/2016

Pai: ZIMMERVIEW WONKA LOYOLA-P

Mãe: ROLLEN-NS S SHOT RINA -ET GP-82

GTPI 2320

PP TL TY PP TV 99%-NA

HH1F HH2F HH3F HH4F HH5F HH6F HCDF

Kappa Caseína: AA

Beta Caseína: A2A2

PRODUÇÃO

G Rebanhos	G Filhas	79% Rep.	CDCB-G / 08-19
Leite lbs	Gordura lbs	Gordura %	Proteína lbs
974	26	-0,04	43
NM\$ 461	CM\$ 488	FM\$ 406	GM\$ 401
			DWP\$ 526

SAÚDE E REPRODUÇÃO

Vida Produtiva	4,4	Facilidade de Parto	8,4%
Células Somáticas	2,80	Facilidade de Parto das Filhas	5,4%
Taxa de Prenhez das Filhas	-0,3	Mortalidade das Crias	7,0%
Índice de Fertilidade	-0,3	Mortalidade das Crias das Filhas	5,5%
Eficiência Alimentar	-0,1	Eficiência Alimentar	89

CONFORMAÇÃO

G Rebanhos	G Filhas	79% Rep.	HAUSA-G / 08-19
PTAT	2,64	Composto Corporal	0,80
Úbere	2,75	Composto Leiteiro	0,86
P&P	1,15		

DESCRIÇÃO	-2	-1	0	1	2		
ESTATURA						Alta	+1,74
FORÇA						Forte	+0,51
PROFUNDIDADE CORPORAL						Profundo	+0,24
ANGULARIDADE						Angulosa	+0,53
ÂNGULO DA GARUPA						Ísquions Baixo	-0,66
LARGURA GARUPA						Larga	+1,56
PERNAS VISTAS DE LADO						Retas	-0,28
PERNAS VISTAS DE TRÁS						Paralelas	+1,24
ÂNGULO DO PÉ						Alto	+1,30
INDEX PERNAS E PÉS						Alto	+1,44
INSERÇÃO DO ÚBERE ANTERIOR						» Forte	+4,05
ALTURA DO ÚBERE POSTERIOR						» Alta	+3,02
LARGURA DO ÚBERE POSTERIOR						» Larga	+2,78
LIGAMENTO SUSPENSOR						Forte	+1,07
PROFUNDIDADE DO ÚBERE						» Raso	+3,86
COLOCAÇÃO TETOS ANTERIORES						Fechados	+0,56
COLOCAÇÃO TETOS POSTERIORES						Fechados	+0,07
COMPRIMENTO TETOS ANTERIORES						Curtos	-0,19