

Principais características das raças destinadas à produção de carne

2020

64 //



Angus Black

Raça Angus

Caracteriza-se por partos fáceis, com peso dos vitelos à nascença a situar-se entre os 30 e os 35 kg. São animais muito dóceis fáceis de manejar, para além do fato de não possuírem cornos. São muito compactos e com elevado rendimento em carcaça.



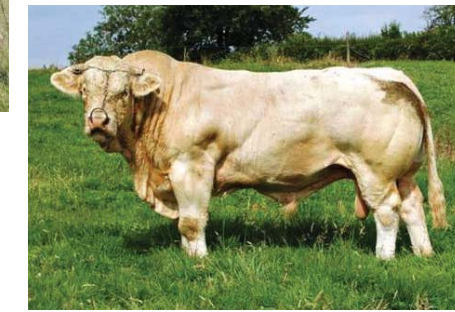
Angus Vermelho

A sua carne é muito tenra e saborosa, devido à ótima acumulação e distribuição da gordura intramuscular. Trata-se de uma das raças mais credenciadas na produção de carne destinada à confeção de bifês e churrasco.



Raça Hereford

Uma das raças mais famosas para produção de carne. Trata-se de uma raça de crescimento muito rápido, com elevado rendimento em carcaça por se tratarem de animais muito compactos. A sua carcaça distingue-se pela gordura entremeada bem distribuída o que lhe confere um aspecto marmoreado e características organoléticas excelentes.



Raça Charolesa

Uma das raças com crescimento mais rápido. Os animais são abatidos precocemente devido à rapidez do crescimento e com elevado rendimento em carcaça. A carne é de elevada qualidade, com pouquíssima gordura, logo com um nível colesterol baixo, sendo por isso considerada saudável.

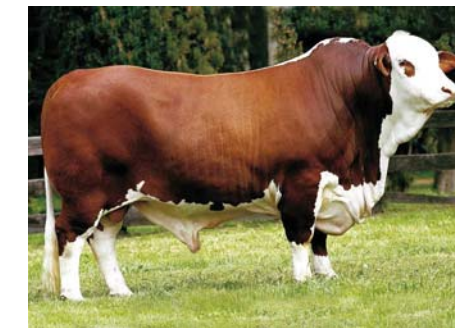


Raça Wagyu

É uma raça originária do Japão. Os animais são em média mais pequenos, e com menor desenvolvimento das massas musculares, relativamente a outras raças produtoras de carne.

É considerada a carne bovina mais saborosa e mais cara do mundo. Conhecida por KOBE BEEF, em referência à região japonesa (KOBE) de onde é originária a raça.

A carne apresenta um aspeto marmoreado devida à quantidade de gordura entremeada. Quanto maior a quantidade de gordura mais saborosa e macia se torna a carne. Deve ser servida levemente grelhada, com pouco sal e sem recurso a molhos e outros temperos para não adulterar o sabor.



Raça Fleckvieh

Originária da Suíça, caracteriza-se pela dupla aptidão, tanto para a produção de carne como de leite. A carne é macia e marmoreada com gordura entremeada o que lhe confere um ótimo sabor. Em relação à produção de leite, caracteriza-se por altos teores de gordura e proteína quando comparada com outras raças. O nível de células somáticas é consideravelmente baixas o que lhe confere uma maior longevidade produtiva.



Raça Limousine

Caracteriza-se por originar partos fáceis com peso à nascença entre os 35 e os 45 kg. Os animais são dóceis e caracterizam-se por um crescimento rápido com elevado rendimento em carcaça. O rendimento em músculo é elevado pelo facto de possuir osso muito fino.

A carne é de elevada qualidade, muito tenra e saborosa, resultado da boa repartição de gordura intra e extra muscular.



Raça Blanc-Bleu.Belge (B.B.B.)

Animais com um desenvolvimento muito precoce, atingindo peso muito elevado em poucos meses.

Como principal característica tem o exagerado desenvolvimento muscular, com as formas e contornos musculares bem definidos e evidentes, autênticos atletas de halterofilismo. Devido à hipertrofia muscular, a carcaça é muito pesada, com excepcional rendimento, até 70%.

As fibras musculares são muito finas, com pouca percentagem de gordura, o que torna a carne muito macia, saborosa, magra e com pouco colesterol.



Raça Piemontesa

Caracteriza-se por crescimento e engorda muito rápidos. O seu rendimento em carcaça é muito elevado podendo chegar aos 72%. Como o osso é muito fino o rendimento em músculo chega aos 84% relativamente à carcaça.

A quantidade de gordura é muito baixa, o que faz da carne aquela que tem o nível de colesterol mais baixo, em relação a outras raças. A carne é saborosa muito tenra e fácil de cortar.

2020

// 65

RESTAURANTE DA ASSOCIAÇÃO AGRÍCOLA

DO PRADO AO PRATO

RESERVAS 296 490 001
MARCO COSTA 926 385 995

Sémen disponível de todas estas raças ao preço de 13,00 euros por dose com exceção à raça Fleckvieh e Wagyu.

Sémen da raça Wagyu preço de 19,00 euros por dose.

Sémen Sexado Angus (machos) 40,00 euros por dose.