

BAROLO SG

196H055835

HOCH120143618749
CLAYNOOK BAROLO SG
HH1T HH2T HH3T HH4T HH5T HH6T



PEDIGREE

(SIDEKICK x ANDRE x UNIX)

Nasceu a: 29/10/2018

Beta-Caseína: A1A2 K-Caseína: BB

Pai: WALNUTLAWN SIDEKICK

Mãe: CLAYNOOK DISHY ANDRE VG-85

Produção: Idade 2 anos - 1ª Lactação - 2 ordenhas - 305 Dias
Leite 10436kg - Gord.% 4,6 - (486kg) - Prot.% 3,7 - (382kg)

CARACTERÍSTICAS DE SAÚDE

CDCB

	Valor	Rep.%
Mastite	1,4	66
Metrite	0,6	55
Retenção de Placenta	0,0	54
Torção do Abomaso	0,1	53
Cetose	1,1	50
Hipocalcemia	-0,1	43

ÍNDICES

TPI	2559
Mérito Líquido \$	369
Mérito Fluido \$	295
Mérito em Queijo \$	405
Mérito Pastoreio \$	287
Índice de Eficiência Alimentar \$	125
Índice de Saúde e Produção \$	-

FERTILIDADE DAS FILHAS

Valor Rep.%

Índice de Fertilidade	-2,0	
Taxa de Prenhez das Filhas	-2,3	73
Taxa de Prenhez das Novilhas	-1,5	69
Taxa de Prenhez das Vacas	-2,3	

FERTILIDADE DO TOURO

Fertilidade do Touro -

PRODUÇÃO

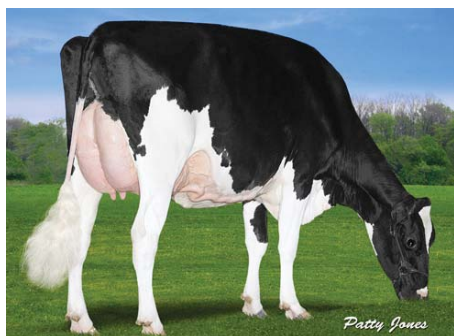
Rep. 77%

Leite lbs	255
Proteína lbs	27
Proteína %	0,07
Gordura lbs	64
Gordura %	0,19
Filhas / Explorações	0 / 0

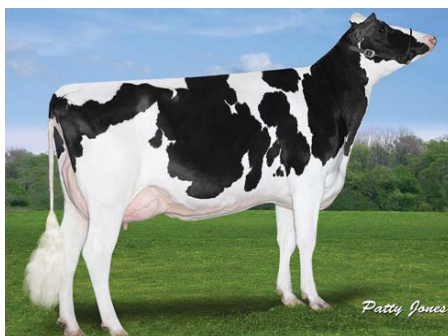
TIPO

Rep. 75%

Tipo	3,04
Úbere	2,48
Composto Pernas e Pés	0,39
Composto Corporal	1,05
Composto Leiteiro	2,41
Filhas / Explorações	0 / 0



CLAYNOOK DIVINITY UNIX (Mãe)



CLAYNOOK DAWNETTE HUNTER (Bisavó)

CARACTERÍSTICAS FUNCIONAIS

Valor Rep.%

Facilidade Parto do Touro	2,2	62
Facilidade Parto da Filha	2,9	56
Gestação Duração	-0,4	71
Idade do Primeiro Parto	0,2	69
Nados Mortos Touro	5,7	57
Nados Mortos Filhas	7,0	53
Vida Produtiva	0,4	73
Longevidade	-2,7	68
Células Somáticas	2,80	75
Velocidade da Ordenha	103	75

Pontos Fortes:

>> Sólidos (Gordura e Proteína), Saúde, Conformação, Profundidade, Angularidade, Úberes, Show.

DESCRIÇÃO

		-2	-1	0	1	2	
ESTATURA	Baixa					»	3,24 Alta
ANGULARIDADE	Carnuda					»	2,76 Angulosa
FORÇA	Fraca					»	1,37 Forte
PROFUNDIDADE CORPORAL	Pouco Profunda					»	2,00 Profunda
LARGURA DA GARUPA	Estreita					»	2,68 Larga
ÂNGULO DA GARUPA	Ísquios Altos					»	-0,09 Ísquios Baixos
PERNAS VISTAS DE LADO	Retas					»	2,11 Curvas
PERNAS VISTAS DE TRÁS	Fechadas					»	0,26 Paralelas
ÂNGULO DO PÉ	Baixo					»	1,14 Alto
INDEX PERNAS E PÉS	Baixo					»	1,37 Alto
INSERÇÃO DO ÚBERE ANTERIOR	Fraca					»	3,58 Forte
ALTURA DO ÚBERE POSTERIOR	Baixa					»	3,13 Alta
LARGURA DO ÚBERE POSTERIOR	Estreita					»	2,88 Larga
LIGAMENTO SUSPENSOR	Fraco					»	2,56 Forte
PROFUNDIDADE DO ÚBERE	Profundo					»	3,61 Raso
COLOCAÇÃO TETOS ANTERIORES	Abertos					»	1,62 Fechados
COLOCAÇÃO TETOS POSTERIORES	Abertos					»	1,33 Fechados
COMPRIMENTO DOS TETOS	Curtos					»	-1,56 Compridos