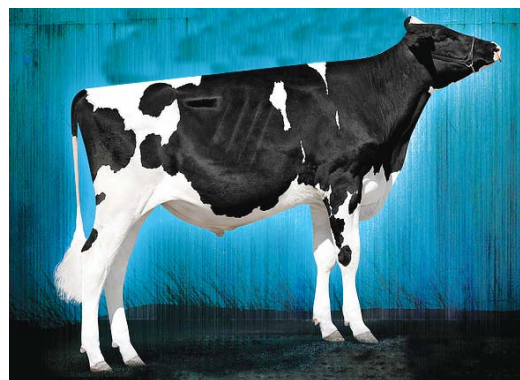


BRAVE

799H00015

HOCA12508206
WALNUTLAWN BRAVE
TR TP TC TL TD



PEDIGREE	
(UNDENIED X HIGH OCTANE X DOORMAN)	
Nasceu a: 15/04/2018	
Beta-Caseína: A1A2 K-Caseína: AA	
Pai: OUR-FAVORITE UNDENIED-ET	
Mãe: WALNUTLAWN OCTANE BRIDGET	

ÍNDICES	
TPI	2124
Mérito Líquido \$	-30
Mérito Fluido \$	-28
Mérito em Queijo \$	-31
Mérito Pastoreio \$	-66

PRODUÇÃO		Rep. 78%
Leite lbs	46	
Proteína lbs	0	
Proteína %	-0,01	
Gordura lbs	12	
Gordura %	0,04	
Filhas /Explorações	0 / 0	

CARACTERÍSTICAS DE SAÚDE		
	Valor	Rep.%
Mastite	0,1	67
Metrite	-1,1	56
Retenção de Placenta	-0,5	55
Torção do Abomaso	-0,7	54
Cetose	0,5	52
Hipocalcemia	0,2	45

FERTILIDADE DAS FILHAS		
	Valor	Rep.%
Índice de Fertilidade	-1,9	
Taxa de Prenhez das Filhas	-2,2	73
Taxa de Prenhez das Novilhas	0,6	72
Taxa de Prenhez das Vacas	-3,2	

TIPO		
	Valor	Rep. 76%
Tipo	3,23	
Úbere	2,12	
Composto Pernas e Pés	1,07	
Composto Corporal	1,91	
Composto Leiteiro	2,74	
Filhas /Explorações	0 / 0	

FERTILIDADE DO TOURO		
	Valor	Rep.%
Fertilidade do Touro	-	



WALNUTLAWN BREANNA VG-88 (Avó)



REGANCREST-PR BARBIE EX-92 (Bisavó)

CARACTERÍSTICAS FUNCIONAIS		
	Valor	Rep.%
Facilidade Parto do Touro	2,8	62
Facilidade Parto da Filha	3,1	58
Gestação Duração	2	72
Idade do Primeiro Parto	-0,5	70
Nados Mortos Touro	6,9	58
Nados Mortos Filhas	7,6	55
Vida Produtiva	-0,9	75
Longevidade	-4,7	70
Células Somáticas	2,91	76
Velocidade da Ordenha	103	77

Pontos Fortes:

>> Conformação (Estatura, Angularidade, Profundidade, Força), Show.

DESCRIÇÃO		-2	-1	0	1	2	
ESTATURA	Baixa					»	3,88 Alta
ANGULARIDADE	Carnuda					»	2,83 Angulosa
FORÇA	Fraca					»	2,32 Forte
PROFUNDIDADE CORPORAL	Pouco Profunda					»	2,71 Profunda
LARGURA DA GARUPA	Estreita					»	2,71 Larga
ÂNGULO DA GARUPA	Ísquios Altos						-0,05 Ísquios Baixos
PERNAS VISTAS DE LADO	Retas						0,23 Curvas
PERNAS VISTAS DE TRÁS	Fechadas						1,78 Paralelas
ÂNGULO DO PÉ	Baixo					»	2,31 Alto
INDEX PERNAS E PÉS	Baixo						1,78 Alto
INSERÇÃO DO ÚBERE ANTERIOR	Fraca					»	3,61 Forte
ALTURA DO ÚBERE POSTERIOR	Baixa					»	3,21 Alta
LARGURA DO ÚBERE POSTERIOR	Estreita					»	2,95 Larga
LIGAMENTO SUSPENSOR	Fraca						1,43 Forte
PROFUNDIDADE DO ÚBERE	Profundo					»	2,97 Raso
COLOCAÇÃO TETOS ANTERIORES	Abertos						0,93 Fechados
COLOCAÇÃO TETOS POSTERIORES	Abertos						0,47 Fechados
COMPRIMENTO DOS TETOS	Curtos						-0,85 Compridos