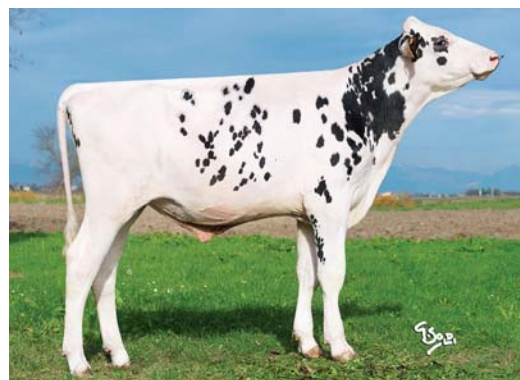


## PEGASUS 198H002160

HOIT019991738334  
IDEVRA PEGASUS ET  
TV TL TY



### PEDIGREE

(SPECTRE x OCTAVIAN x DOORMAN)

Nasceu a: 30/01/2018

Beta-Caseína: A2A2 K-Caseína: BB

Pai: DE-SU 13050 SPECTRE-ET

Mãe: IDEVRA ROYAL CLEO-ET

Produção: Idade 2 anos - 1ª Lactação - 305 Dias  
Leite 10827kg - Gord.% 4,5 - (487kg) - Prot.% 3,5 - (379kg)

### CARACTERÍSTICAS DE SAÚDE CDCB

|                      | Valor | Rep.% |
|----------------------|-------|-------|
| Mastite              | 1,0   | 69    |
| Metrite              | 0,0   | 57    |
| Retenção de Placenta | -0,3  | 57    |
| Torção do Abomaso    | 0,5   | 55    |
| Cetose               | 1,2   | 53    |
| Hipocalcemia         | 0,0   | 47    |

### ÍNDICES

|                                   |      |
|-----------------------------------|------|
| TPI                               | 2699 |
| Mérito Líquido \$                 | 566  |
| Mérito Fluido \$                  | 524  |
| Mérito em Queijo \$               | 587  |
| Mérito Pastoreio \$               | 503  |
| Índice de Eficiência Alimentar \$ | 101  |

### PRODUÇÃO Rep. 79%

|                     |       |
|---------------------|-------|
| Leite lbs           | 1147  |
| Proteína lbs        | 45    |
| Proteína %          | 0,03  |
| Gordura lbs         | 78    |
| Gordura %           | 0,12  |
| Filhas /Explorações | 0 / 0 |

### FERTILIDADE DAS FILHAS Valor Rep.%

|                              |      |    |
|------------------------------|------|----|
| Índice de Fertilidade        | 0,5  |    |
| Taxa de Prenhez das Filhas   | -0,4 | 75 |
| Taxa de Prenhez das Novilhas | 3,0  | 73 |
| Taxa de Prenhez das Vacas    | 1,4  |    |

### TIPO Rep. 78%

|                       |       |
|-----------------------|-------|
| Tipo                  | 1,30  |
| Úbere                 | 0,62  |
| Composto Pernas e Pés | 0,32  |
| Composto Corporal     | 0,86  |
| Composto Leiteiro     | 1,9   |
| Filhas /Explorações   | 0 / 0 |

### FERTILIDADE DO TOURO

|                      |   |
|----------------------|---|
| Fertilidade do Touro | - |
|----------------------|---|



IDEVRA PEPSI VG-85 (Mãe)

### Pontos Fortes:

>> Leite Sólidos,  
Saúde, Fertilidade,  
Rentabilidade.

### CARACTERÍSTICAS FUNCIONAIS Valor Rep.%

|                           |      |    |
|---------------------------|------|----|
| Facilidade Parto do Touro | 2,0  | 62 |
| Facilidade Parto da Filha | 2,1  | 60 |
| Gestação Duração          | -0,7 | 74 |
| Idade do Primeiro Parto   | 3,8  | 70 |
| Nados Mortos Touro        | 5,2  | 58 |
| Nados Mortos Filhas       | 4,1  | 58 |
| Vida Produtiva            | 2,7  | 76 |
| Longevidade               | -0,4 | 70 |
| Células Somáticas         | 2,85 | 79 |
| Velocidade da Ordenha     | 99   | 41 |

| DESCRIÇÃO                   |                | -2 | -1 | 0 | 1 | 2     |                |
|-----------------------------|----------------|----|----|---|---|-------|----------------|
| ESTATURA                    | Baixa          |    |    |   |   | 1,72  | Alta           |
| ANGULARIDADE                | Carnuda        |    |    |   |   | 1,65  | Angulosa       |
| FORÇA                       | Fraca          |    |    |   |   | 1,15  | Forte          |
| PROFUNDIDADE CORPORAL       | Pouco Profunda |    |    |   |   | 1,16  | Profunda       |
| LARGURA DA GARUPA           | Estreita       |    |    |   |   | 1,86  | Larga          |
| ÂNGULO DA GARUPA            | Ísquios Altos  |    |    |   |   | 0,52  | Ísquios Baixos |
| PERNAS VISTAS DE LADO       | Retas          |    |    |   |   | -0,95 | Curvas         |
| PERNAS VISTAS DE TRÁS       | Fechadas       |    |    |   |   | 0,81  | Paralelas      |
| ÂNGULO DO PÉ                | Baixo          |    |    |   |   | 0,83  | Alto           |
| INDEX PERNAS E PÉS          | Baixo          |    |    |   |   | 0,64  | Alto           |
| INSERÇÃO DO ÚBERE ANTERIOR  | Fraca          |    |    |   |   | 1,33  | Forte          |
| ALTURA DO ÚBERE POSTERIOR   | Baixa          |    |    |   |   | 1,22  | Alta           |
| LARGURA DO ÚBERE POSTERIOR  | Estreita       |    |    |   |   | 1,12  | Larga          |
| LIGAMENTO SUSPENSOR         | Fraco          |    |    |   |   | 0,02  | Forte          |
| PROFUNDIDADE DO ÚBERE       | Profundo       |    |    |   |   | 0,81  | Raso           |
| COLOCAÇÃO TETOS ANTERIORES  | Abertos        |    |    |   |   | 0,46  | Fechados       |
| COLOCAÇÃO TETOS POSTERIORES | Abertos        |    |    |   |   | 0,42  | Fechados       |
| COMPRIMENTO DOS TETOS       | Curtos         |    |    |   |   | 0,56  | Compridos      |