



# BRASS

## 007H014158

**HOUS3141657532**  
BLUMENFELD FRAZLD **BRASS-ET**  
TR TP TC TV TL TY TD  
HH1T HH2T HH3T HH4T HH5T HH6T

Provado



2022  
//15

### PEDIGREE

**(FRAZZLED X SPRING X HEADLINER)**

Nasceu a: 16/04/2017

Beta-Caseína: A2A2 K-Caseína: AB

Pai: MELARRY JOSUPER FRAZZLED-ET

Mãe: BLUMENFELD 4508 SPR 5054-ET (VG-87)

Produção: Idade 4 anos e 02 meses - 3 ordenhas - 330 Dias  
Leite 18897kg - Gord.% 3,7 - (708kg) - Prot.% 3,0 - (563kg)

### ÍNDICES

TPI	2760
Mérito Líquido \$	739
Mérito em Queijo \$	747
Índice de Eficiência Alimentar \$	177
Índice de Saúde e Produção \$	515
Índice de Saúde \$	729
Saúde/Sobrevivência das Vitelas \$	46

### PRODUÇÃO Rep. 92%

Leite lbs	1225
Proteína lbs	37
Proteína %	0,00
Gordura lbs	73
Gordura %	0,09
Filhas /Explorações	54 / 20

### FERTILIDADE DAS FILHAS Valor Rep.%

Índice de Fertilidade	-0,3	
Taxa de Prenhez das Filhas	-1,6	79
Taxa de Prenhez das Novilhas	3,6	86
Taxa de Prenhez das Vacas	-0,2	79

### FERTILIDADE DO TOURO Valor Rep.%

Fertilidade do Touro	2,7	95
----------------------	-----	----

### TIPO Rep. 85%

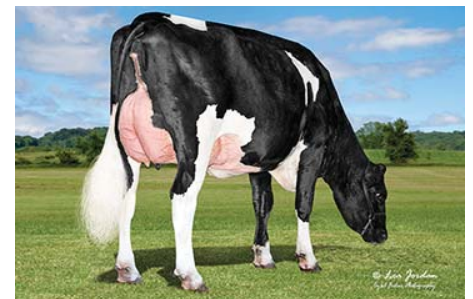
Tipo	1,76
Úbere	2,07
Composto Pernas e Pés	0,47
Composto Corporal	-0,28
Composto Leiteiro	0,57
Filhas /Explorações	14 / 6

### CARACTERÍSTICAS FUNCIONAIS Valor Rep.%

Facilidade Parto do Touro	2,8	97
Facilidade Parto da Filha	2,8	77
Gestação Duração	-1,1	78
Idade do Primeiro Parto	5,2	74
Nados Mortos Touro	6,3	94
Nados Mortos Filhas	5,0	73
Vida Produtiva	5,2	82
Longevidade	-0,1	77
Células Somáticas	2,65	87
Velocidade da Ordenha	101	76

### Pontos fortes:

>> Produção, Fertilidade,  
Vida Produtiva,  
C.C.S. Baixas, Úberes,  
Eficiência Alimentar,  
Vacas Lucrativas.



SYNERGY BRASS PERI-ET (Filha)

### ZOETIS CARACTERÍSTICAS DE SAÚDE CDCB

	Valor	Rep.%		Valor	Rep.%
	96	58	Mastite	1,8	72
	88	59	Retenção de Placenta	-0,6	66
	90	58	Metrite	-0,2	65
	100	45	Hipocalcemia	0,0	57
	105	55	Cetose	1,9	62
	104	55	Torção do Abomaso	0,7	64
	99	55	Laminite		
	99	52	Doença Respiratória das Vacas		
	92	47	Taxa de Aborto		
	98	56	Gêmeos		
	98	41	Ovário Cístico		
	N/A	N/A	Sobrevivência das Novilha	1,80	59
	106	60	Doença Respiratória das Vitelas		
	104	72	Resistência às Diarreias das Vitelas		
	106	61	Sobrevivência das Vitelas		

### DESCRIÇÃO

		-2	-1	0	1	2	
ESTATURA	Baixa						0,26 Alta
ANGULARIDADE	Carnuda						1,20 Angulosa
FORÇA	Fraca						0,10 Forte
PROFUNDIDADE CORPORAL	Pouco Profunda						0,16 Profunda
LARGURA DA GARUPA	Estreita						0,83 Larga
ÂNGULO DA GARUPA	Ísquios Altos						-0,90 Ísquios Baixos
PERNAS VISTAS DE LADO	Retas						0,55 Curvas
PERNAS VISTAS DE TRÁS	Fechadas						0,26 Paralelas
ÂNGULO DO PÉ	Baixo						0,35 Alto
INDEX PERNAS E PÉS	Baixo						0,58 Alto
INSERÇÃO DO ÚBERE ANTERIOR	Fraca					»	2,08 Forte
ALTURA DO ÚBERE POSTERIOR	Baixa					»	2,56 Alta
LARGURA DO ÚBERE POSTERIOR	Estreita					»	2,09 Larga
LIGAMENTO SUSPENSOR	Fraco						1,64 Forte
PROFUNDIDADE DO ÚBERE	Profundo						1,67 Raso
COLOCAÇÃO TETOS ANTERIORES	Abertos						1,72 Fechados
COLOCAÇÃO TETOS POSTERIORES	Abertos					»	2,04 Fechados
COMPRIMENTO DOS TETOS	Curtos						-1,01 Compridos