



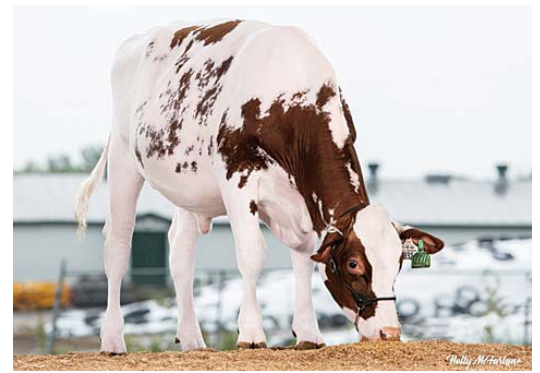
ASPECT-RED

200H012227

HOUS321324180
PINE-TREE ASPECT-RED

TP TC TV TL TY TD

HH1T HH2T HH3T HH4T HH5T HH6T HCOT



PEDIGREE

(SHIMMER[®]RC X ESCOBAR-P-RED X APPRENTICE[®]RC)

Nasceu a: 18/07/2020

Beta-Caseína: A2A2 K-Caseína: AB

Pai: SCHREUR SHIMMER-ET

Mãe: DANHOF ESCOBR ADELLE-RED-ET

ÍNDICES

TPI	2623
Mérito Líquido \$	612
Mérito Fluido \$	624
Mérito em Queijo \$	615
Mérito Pastoreio \$	547
Índice de Eficiência Alimentar \$	144
Índice de Saúde e Produção \$	438

PRODUÇÃO

Rep. 81%

Leite lbs	1270
Proteína lbs	34
Proteína %	-0,02
Gordura lbs	48
Gordura %	0,00
Filhas /Explorações	0 / 0

CARACTERÍSTICAS DE SAÚDE

CDCB

	Valor	Rep.%
Mastite	1,2	69
Metrite	1,0	62
Retenção de Placenta	0,3	61
Torção do Abomaso	0,2	60
Cetose	1,8	58
Hipocalcemia	-0,1	52

FERTILIDADE DAS FILHAS

Valor Rep.%

Índice de Fertilidade	-0,8
Taxa de Prenhez das Filhas	-1,1 74
Taxa de Prenhez das Novilhas	2,4 72
Taxa de Prenhez das Vacas	0,4 74

FERTILIDADE DO TOURO

Fertilidade do Touro -

TIPO

Rep. 79%

Tipo	1,78
Úbere	1,86
Composto Pernas e Pés	1,32
Composto Corporal	-0,79
Composto Leiteiro	0,38
Filhas /Explorações	0 / 0



KHW GOLDWYN AIKO (Mãe)

CARACTERÍSTICAS FUNCIONAIS

Valor Rep.%

Facilidade Parto do Touro	1,6	62
Facilidade Parto da Filha	2,5	59
Gestação Duração	-0,4	74
Idade do Primeiro Parto	-3,2	70
Nados Mortos Touro	6,1	59
Nados Mortos Filhas	5,5	57
Vida Produtiva	4,6	75
Longevidade	0,6	71
Células Somáticas	2,77	78
Velocidade da Ordenha	98	75

Pontos Fortes:

» Leite, Úberes, Vida Produtiva, Partos Fáceis.

DESCRIÇÃO		-2	-1	0	1	2	
ESTATURA	Baixa					0,98	Alta
ANGULARIDADE	Carnuda					1,69	Angulosa
FORÇA	Fraca					-0,43	Forte
PROFUNDIDADE CORPORAL	Pouco Profunda					0,07	Profunda
LARGURA DA GARUPA	Estreita					0,48	Larga
ÂNGULO DA GARUPA	Ísquios Altos					-0,14	Ísquios Baixos
PERNAS VISTAS DE LADO	Retas					0,61	Curvas
PERNAS VISTAS DE TRÁS	Fechadas					1,31	Paralelas
ÂNGULO DO PÉ	Baixo					0,80	Alto
INDEX PERNAS E PÉS	Baixo					1,52	Alto
INSERÇÃO DO ÚBERE ANTERIOR	Fraca					» 2,15	Forte
ALTURA DO ÚBERE POSTERIOR	Baixa					» 2,46	Alta
LARGURA DO ÚBERE POSTERIOR	Estreita					» 2,04	Larga
LIGAMENTO SUSPENSOR	Fraca					0,89	Forte
PROFUNDIDADE DO ÚBERE	Profundo					» 2,03	Raso
COLOCAÇÃO TETOS ANTERIORES	Abertos					1,16	Fechados
COLOCAÇÃO TETOS POSTERIORES	Abertos					0,85	Fechados
COMPRIMENTO DOS TETOS	Curtos					-1,08	Compridos