



Genômico



PARSLY

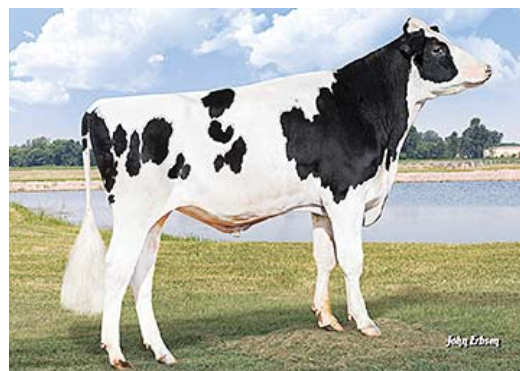
007H015523

HOUS3208357105

SIEMERS TWN **PARSLY** 32480-ET

TR TP TC TY TV TL TD

HH5C HH1T HH2T HH3T HH4T HH6T



2023

34 //

PEDIGREE

(TOWN X DELTA-LAMBDA X DENVER)

Nasceu a: 16/11/2019

Beta-Caseína: A2A2 K-Caseína: BB

Pai: END-ROAD DEANO TOWN-ET

Mãe: SIEMERS LMDA PARIS 27856-ET EX-91

Produção: Idade 3 anos e 05 meses - 2 ordenhas - 365 Dias
Leite 17500kg - Gord.% 4,1 - (716kg) - Prot.% 3,5 - (618kg)

ÍNDICES

TPI	2920
Mérito Líquido \$	863
Mérito em Queijo \$	875
Índice de Eficiência Alimentar \$	221
Índice de Saúde e Produção \$	920
Índice de Saúde \$	57
Saúde/Sobrevivência das Vitelas \$	-13

PRODUÇÃO

Rep. 81%

Leite lbs	1501
Proteína lbs	63
Proteína %	0,06
Gordura lbs	76
Gordura %	0,06
Filhas /Explorações	0 / 0



SIEMERS LMDA PARIS 27856-ET (Mãe)

Pontos fortes:

>> TPI, Net Merit, Saúde, Fertilidade, Vida Produtiva, Leite, Sólidos, Úberes.

FERTILIDADE DAS FILHAS

Valor Rep.%

Índice de Fertilidade	0,7	
Taxa de Prenhez das Filhas	0,3	74
Taxa de Prenhez das Novilhas	1,6	72
Taxa de Prenhez das Vacas	1,8	74

FERTILIDADE DO TOURO

Valor Rep.%

Fertilidade do Touro	1,0	97
----------------------	-----	----

TIPO

Rep. 79%

Tipo	1,60
Úbere	1,97
Composto Pernas e Pés	0,65
Composto Corporal	0,55
Composto Leiteiro	1,42
Filhas /Explorações	0 / 0

ZOETIS		CARACTERÍSTICAS DE SAÚDE		CDCB	
Valor	Rep.%			Valor	Rep.%
101	52	Mastite	1,3	70	
96	52	Retenção de Placenta	-0,3	62	
101	49	Metrite	0,1	63	
97	48	Hipocalcemia	-0,1	53	
94	42	Cetose	0,7	59	
102	42	Torção do Abomaso	0,5	61	
102	48	Laminite			
97	43	Doença Respiratória das Vacas			
104	37	Taxa de Aborto			
97	47	Gêmeos			
106	27	Ovário Cístico			
N/A	N/A	Sobrevivência das Novilha	0,9	57	
98	37	Doença Respiratória das Vitelas			
103	40	Resistência às Diarreias das Vitelas			
95	43	Sobrevivência das Vitelas			

CARACTERÍSTICAS FUNCIONAIS

Valor Rep.%

Facilidade Parto do Touro	2,6	96
Facilidade Parto da Filha	2,2	71
Gestação Duração	-0,4	73
Idade do Primeiro Parto	1,2	71
Nados Mortos Touro	6,9	90
Nados Mortos Filhas	5,6	65
Vida Produtiva	5,2	75
Longevidade	1,4	71
Células Somáticas	2,86	77
Velocidade da Ordenha	97	76

DESCRIÇÃO		-2	-1	0	1	2	
ESTATURA	Baixa					1,63	Alta
ANGULARIDADE	Carnuda					1,79	Angulosa
FORÇA	Fraca					0,94	Forte
PROFUNDIDADE CORPORAL	Pouco Profunda					1,15	Profunda
LARGURA DA GARUPA	Estreita					1,48	Larga
ÂNGULO DA GARUPA	Ísquios Altos					0,66	Ísquios Baixos
PERNAS VISTAS DE LADO	Retas					-1,33	Curvas
PERNAS VISTAS DE TRÁS	Fechadas					0,91	Paralelas
ÂNGULO DO PÉ	Baixo					1,65	Alto
INDEX PERNAS E PÉS	Baixo					0,95	Alto
INSERÇÃO DO ÚBERE ANTERIOR	Fraca					1,86	Forte
ALTURA DO ÚBERE POSTERIOR	Baixa					» 3,41	Alta
LARGURA DO ÚBERE POSTERIOR	Estreita					» 3,40	Larga
LIGAMENTO SUSPENSOR	Fraco					1,03	Forte
PROFUNDIDADE DO ÚBERE	Profundo					0,78	Raso
COLOCAÇÃO TETOS ANTERIORES	Abertos					0,62	Fechados
COLOCAÇÃO TETOS POSTERIORES	Abertos					1,09	Fechados
COMPRIMENTO DOS TETOS	Curtos					-0,22	Compridos