



PATENT

200H012277

HOUS3218555482

SIEMERS PATENT-ET

TR TP TC TV TL TY TD

HH1T HH2T HH3T HH4T HH5T HH6T HCDT



PEDIGREE

(ZASBERILLA X RENEGADE X DELTA-LAMBDA)

Nasceu a: 09/30/2020s

Beta-Caseína: A2A2 K-Caseína: AB

Pai: CLAYNOOK ZASBERILLA

Mãe: SIEMERS RENG D PARI 31017-ET

ÍNDICES

TPI	2904
Mérito Líquido \$	816
Mérito Fluido \$	684
Mérito em Queijo \$	835
Mérito Pastoreio \$	815
Índice de Eficiência Alimentar \$	256
Índice de Saúde e Produção \$	718

PRODUÇÃO

Rep. 80%

Leite lbs	1229
Proteína lbs	64
Proteína %	0,09
Gordura lbs	91
Gordura %	0,15
Filhas /Explorações	0 / 0

CARACTERÍSTICAS DE SAÚDE

CDCB

	Valor	Rep.%
Mastite	0,1	69
Metrite	1,0	62
Retenção de Placenta	0,0	61
Torção do Abomaso	0,5	60
Cetose	0,7	58
Hipocalcemia	0,1	52

FERTILIDADE DAS FILHAS

Valor Rep.%

Índice de Fertilidade	-0,1	
Taxa de Prenhez das Filhas	-0,7	74
Taxa de Prenhez das Novilhas	0,9	72
Taxa de Prenhez das Vacas	0,8	74

TIPO

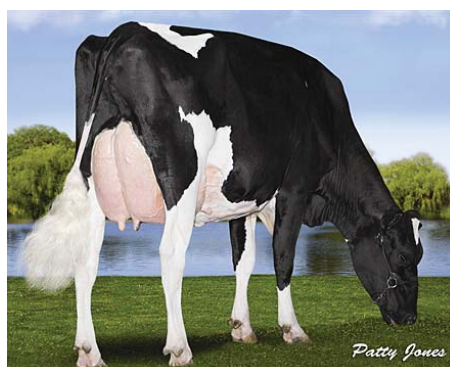
Rep. 78%

Tipo	1,78
Úbere	1,93
Composto Pernas e Pés	0,48
Composto Corporal	0,72
Composto Leiteiro	1,57
Filhas /Explorações	0 / 0

CARACTERÍSTICAS FUNCIONAIS

Valor Rep.%

Facilidade Parto do Touro	2,3	62
Facilidade Parto da Filha	2,0	58
Gestação Duração	-0,3	72
Idade do Primeiro Parto	2,4	71
Nados Mortos Touro	6,2	59
Nados Mortos Filhas	4,4	55
Vida Produtiva	2,2	74
Longevidade	-2,8	71
Células Somáticas	2,83	76
Velocidade da Ordenha	100	74



RANSOM-RAIL FACEBK PARIS (Mãe)



SIEMERS DENVER PARIS (Bisavó)

Pontos Fortes:

» Leite, Sólidos, Conformação, Úberes, Eficiência Alimentar, Net Merit, TPI.

DESCRIÇÃO

		-2	-1	0	1	2	
ESTATURA	Baixa					1,77	Alta
ANGULARIDADE	Carnuda					1,81	Angulosa
FORÇA	Fraca					1,14	Forte
PROFUNDIDADE CORPORAL	Pouco Profunda					1,09	Profunda
LARGURA DA GARUPA	Estreita					1,50	Larga
ÂNGULO DA GARUPA	Ísquios Altos					0,82	Ísquios Baixos
PERNAS VISTAS DE LADO	Retas					0,08	Curvas
PERNAS VISTAS DE TRÁS	Fechadas					0,44	Paralelas
ÂNGULO DO PÉ	Baixo					1,04	Alto
INDEX PERNAS E PÉS	Baixo					0,91	Alto
INSERÇÃO DO ÚBERE ANTERIOR	Fraca					1,82	Forte
ALTURA DO ÚBERE POSTERIOR	Baixa					2,76	Alta
LARGURA DO ÚBERE POSTERIOR	Estreita					3,60	Larga
LIGAMENTO SUSPENSOR	Fraco					1,56	Forte
PROFUNDIDADE DO ÚBERE	Profundo					0,98	Raso
COLOCAÇÃO TETOS ANTERIORES	Abertos					1,14	Fechados
COLOCAÇÃO TETOS POSTERIORES	Abertos					1,36	Fechados
COMPRIMENTO DOS TETOS	Curtos					-0,11	Compridos