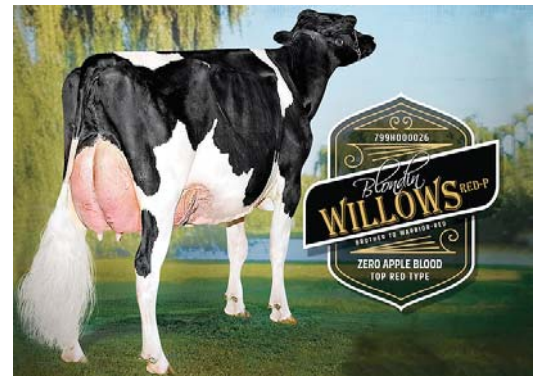


WILLOWS

799H000026

HOCA111633735
BLONDIN WILLOWS-RED

PC TC TV TL TY TD
HH1T HH2T HH3T HH4T HH5T HH6T



ROCKYMOUNTAIN GOLD WINTER-EX-94

PEDIGREE

(MIRAND X DOORMAN X G W ATWOOD)

Nasceu a: 22/09/2019

Beta-Caseína: A2A2 K-Caseína: AB

Pai: COOMBOONA ZIPIT MIRAND-PP

Mãe: TRIPLECROWN-JW DOOR WISP-ET (VG-85-VG-MS)

Produção: Idade 3 anos e 03 meses - 2 ordenhas - 305 Dias
Leite 13771kg - Gord.% 4,0 - Prot.% 3,5

CARACTERÍSTICAS DE SAÚDE

CDCB

	Valor	Rep.%
Mastite	0,6	70
Metrite	-0,8	62
Retenção de Placenta	0,0	61
Torção do Abomaso	-0,4	60
Cetose	0,1	58
Hipocalcemia	0,0	52

ÍNDICES

TPI	2212
Mérito Líquido \$	17
Mérito Fluido \$	49
Mérito em Queijo \$	16
Mérito Pastoreio \$	12
Índice de Eficiência Alimentar \$	-5

FERTILIDADE DAS FILHAS

Valor Rep.%

Índice de Fertilidade	-0,1	
Taxa de Prenhez das Filhas	-0,4	76
Taxa de Prenhez das Novilhas	1,1	74
Taxa de Prenhez das Vacas	-1,1	75

FERTILIDADE DO TOURO

Fertilidade do Touro	-4,1	68
----------------------	------	----

PRODUÇÃO

Rep. 81%

Leite lbs	481
Proteína lbs	7
Proteína %	-0,03
Gordura lbs	9
Gordura %	-0,03
Filhas /Explorações	0 / 0

TIPO

Rep. 79%

Tipo	2,65
Úbere	1,76
Composto Pernas e Pés	0,39
Composto Corporal	1,60
Composto Leiteiro	2,19
Filhas /Explorações	0 / 0



ROCKYMOUNTAIN GOLD WINTER-EX-94

CARACTERÍSTICAS FUNCIONAIS

Valor Rep.%

Facilidade Parto do Touro	2,9	86
Facilidade Parto da Filha	2,5	70
Gestação Duração	0,8	73
Idade do Primeiro Parto	1,4	71
Nados Mortos Touro	6,7	70
Nados Mortos Filhas	5,2	63
Vida Produtiva	0,5	76
Longevidade	-3,2	72
Células Somáticas	2,89	78
Velocidade da Ordenha	103	81

Pontos Fortes:

>> Conformação, Úberes.

DESCRIÇÃO

-2 -1 0 1 2

ESTATURA	Baixa					»	3,64	Alta
ANGULARIDADE	Carnuda					»	2,34	Angulosa
FORÇA	Fraca						1,71	Forte
PROFUNDIDADE CORPORAL	Pouco Profunda					»	2,59	Profunda
LARGURA DA GARUPA	Estreita					»	2,48	Larga
ÂNGULO DA GARUPA	Ísquios Altos						-0,26	Ísquios Baixos
PERNAS VISTAS DE LADO	Retas						1,69	Curvas
PERNAS VISTAS DE TRÁS	Fechadas						0,83	Paralelas
ÂNGULO DO PÉ	Baixo						1,57	Alto
INDEX PERNAS E PÉS	Baixo						1,26	Alto
INSERÇÃO DO ÚBERE ANTERIOR	Fraca					»	2,47	Forte
ALTURA DO ÚBERE POSTERIOR	Baixa					»	2,84	Alta
LARGURA DO ÚBERE POSTERIOR	Estreita					»	2,74	Larga
LIGAMENTO SUSPENSOR	Fraco						1,89	Forte
PROFUNDIDADE DO ÚBERE	Profundo					»	2,28	Raso
COLOCAÇÃO TETOS ANTERIORES	Abertos						1,20	Fechados
COLOCAÇÃO TETOS POSTERIORES	Abertos						1,77	Fechados
COMPRIMENTO DOS TETOS	Curtos						0,41	Compridos