



Genômico



**RAVEN-RED**  
007H016780

**HOUS3250769909**  
TRENT-WAY RAVEN-RED-ET  
TP TM TC TY TV TL TD  
HH1T HH2T HH3T HH4T HH5T HH6T

2024

32 //

► PEDIGREE

(REBEL-RED X SALVO RDC X SPLENDID-P\*RC)

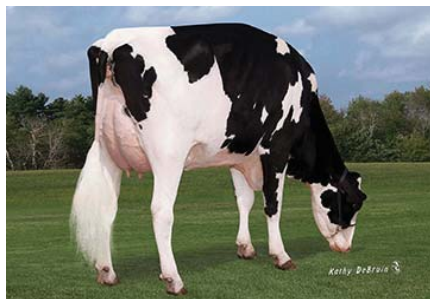
Nasceu a: 14/05/2023

Beta-Caseína: A2A2 K-Caseína: BB

Pai: BOSSIDE RUBEL REBEL-RED-ET

Mãe: TRENT-WAY-JS ROLVO-RED-ET VG-86

Produção: Idade 2 anos e 04 meses - 2 ordenhas - 365 Dias  
Leite 14.950kg - Gord.% 4,6 - (689kg) - Prot.% 3,3 - (492kg)



MORNINGVIEW UNO REGINA-ET (Tetravó)

► ÍNDICES

TPI	2805
Mérito Líquido \$	749
Mérito em Queijo \$	765
Índice de Eficiência Alimentar \$	192
Índice de Saúde e Produção \$	830
Índice de Saúde e Durabilidade \$	836
Saúde/Sobrevivência das Vitelas \$	2

► PRODUÇÃO

Rep. 79%	
Leite lbs	622
Proteína lbs	37
Proteína %	0,06
Gordura lbs	81
Gordura %	0,20
Filhas /Explorações	0 / 0

► FERTILIDADE DAS FILHAS

Valor		Rep.%	
Índice de Fertilidade	0,9		
Taxa de Prenhez das Filhas	0,7	74	
Taxa de Prenhez das Novilhas	1,3	71	
Taxa de Prenhez das Vacas	0,7	73	

► FERTILIDADE DO TOURO

Valor		Rep.%	
Fertilidade do Touro	-		-

**Pontos fortes:**

>> Sólidos, Saúde,  
Fertilidade, Células  
Somáticas Baixas.

► TIPO

Rep. 79%	
Tipo	1,63
Úbere	1,51
Composto Pernas e Pés	0,48
Composto Corporal	0,00
Composto Leiteiro	0,66
Filhas /Explorações	0 / 0

► CARACTERÍSTICAS FUNCIONAIS

Valor		Rep.%	
Facilidade Parto do Touro	2,4	62	
Facilidade Parto da Filha	2,3	57	
Gestação Duração	-0,6	72	
Idade do Primeiro Parto	1,8	71	
Nados Mortos Touro	7,0	58	
Nados Mortos Filhas	4,9	55	
Vida Produtiva	3,7	74	
Longevidade	0,9	70	
Células Somáticas	2,70	75	
Velocidade da Ordenha	96 (Média)		

ZOETIS		CARACTERÍSTICAS DE SAÚDE		CDCB	
Valor	Rep.%			Valor	Rep.%
104	57	Mastite	2,3	70	
99	51	Retenção de Placenta	0	63	
108	48	Metrite	2	64	
99	47	Hipocalcemia	0,1	56	
106	41	Cetose	1,2	61	
102	40	Torção do Abomaso	0,5	62	
97	47	Laminite			
99	41	Doença Respiratória das Vacas			
96	35	Taxa de Aborto			
102	46	Gêmeos			
104	27	Ovário Cístico			
N/A	N/A	Sobrevivência das Novilha	0,9	57	
97	34	Doença Respiratória das Vitelas			
104	35	Resistência às Diarreias das Vitelas			
99	41	Sobrevivência das Vitelas			

► DESCRIÇÃO

	-2	-1	0	1	2	
ESTATURA					1,40	Alta
ANGULARIDADE					1,40	Angulosa
FORÇA					0,16	Forte
PROFUNDIDADE CORPORAL					0,46	Profunda
LARGURA DA GARUPA					1,08	Larga
ÂNGULO DA GARUPA					0,62	Ísquios Baixos
PERNAS VISTAS DE LADO					0,58	Curvas
PERNAS VISTAS DE TRÁS					0,43	Paralelas
ÂNGULO DO PÉ					0,97	Alto
INDEX PERNAS E PÉS					0,83	Alto
INSERÇÃO DO ÚBERE ANTERIOR					2,11	Forte
ALTURA DO ÚBERE POSTERIOR					2,39	Alta
LARGURA DO ÚBERE POSTERIOR					1,57	Larga
LIGAMENTO SUSPENSOR					0,57	Forte
PROFUNDIDADE DO ÚBERE					1,59	Raso
COLOCAÇÃO TETOS ANTERIORES					1,24	Fechados
COLOCAÇÃO TETOS POSTERIORES					0,89	Fechados
COMPRIMENTO DOS TETOS					-1,13	Compridos