



CAMBRIDGE

198H002039

HODE0357545439
RR CAMBRIDGE
TV TÍ TYTV TL TY

Internizoo

Provado

2021

//17

PEDIGREE

(COMMANDER x MAXIM x SHOTTLE)

Nasceu a: 05/01/2015

Beta-Caseína: A2A2 K-Caseína: AA

Pai: LARCREST COMMANDER-ET

Mãe: RR ELUISA 955

Produção: Idade 5 anos - 2º Lactação - 305 Dias
Leite 15227kg - Gord.% 5,2 - (767kg) - Prot.% 3,87 - (591kg)

CARACTERÍSTICAS DE SAÚDE

CDCB

	Valor	Rep.%
Mastite	-0,3	70
Metrite	-0,4	60
Retenção de Placenta	-0,4	59
Torção do Abomaso	0,2	58
Cetose	0,5	55
Hipocalcemia	0,1	49

CARACTERÍSTICAS FUNCIONAIS

Valor Rep.%

	Valor	Rep.%
Facilidade Parto do Touro	2,6	65
Facilidade Parto da Filha	2,1	58
Gestação Duração	-1,0	75
Idade do Primeiro Parto	2,5	72
Nados Mortos Touro	5,8	38
Nados Mortos Filhas	6,3	43
Vida Produtiva	1,0	83
Longevidade	-2,2	76
Células Somáticas	2,89	88
Velocidade da Ordenha	107	88

ÍNDICES

TPI	2563
Mérito Líquido \$	333
Mérito Fluido \$	282
Mérito em Queijo \$	358
Mérito Pastoreio \$	269
Índice de Eficiência Alimentar \$	100

FERTILIDADE DAS FILHAS

Valor Rep.%

Índice de Fertilidade	-1,1	
Taxa de Prenhez das Filhas	-1,9	84
Taxa de Prenhez das Novilhas	2,1	80
Taxa de Prenhez das Vacas	-1,8	

FERTILIDADE DO TOURO

Fertilidade do Touro -

PRODUÇÃO

Rep. 89%

Leite lbs	811
Proteína lbs	38
Proteína %	0,04
Gordura lbs	38
Gordura %	0,02
Filhas /Explorações	403 / 141

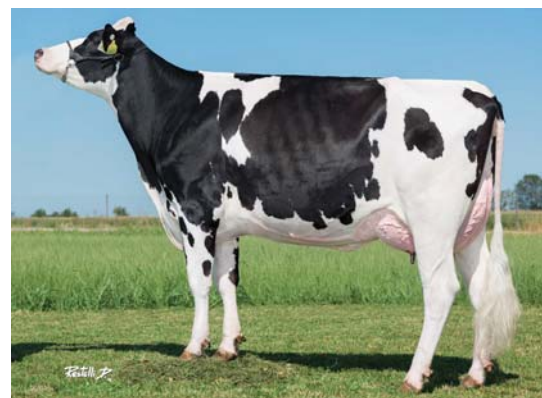
TIPO

Rep. 88%

Tipo	2,39
Úbere	3,12
Composto Pernas e Pés	1,19
Composto Corporal	0,87
Composto Leiteiro	-
Filhas /Explorações	190 / 95

Pontos Fortes:

>> Sólidos,
Conformação,
Úberes, Show.



CAMBRIDGE 195 (Mãe)

DESCRIÇÃO

		-2	-1	0	1	2	
ESTATURA	Baixa					»	2,68 Alta
ANGULARIDADE	Carnuda						1,54 Angulosa
FORÇA	Fraca						0,62 Forte
PROFUNDIDADE CORPORAL	Pouco Profunda						0,63 Profunda
LARGURA DA GARUPA	Estreita					»	2,84 Larga
ÂNGULO DA GARUPA	Ísquios Altos						-0,44 Ísquios Baixos
PERNAS VISTAS DE LADO	Retas						0,13 Curvas
PERNAS VISTAS DE TRÁS	Fechadas					»	2,12 Paralelas
ÂNGULO DO PÉ	Baixo						1,84 Alto
INDEX PERNAS E PÉS	Baixo						1,52 Alto
INSERÇÃO DO ÚBERE ANTERIOR	Fraca					»	3,71 Forte
ALTURA DO ÚBERE POSTERIOR	Baixa					»	4,38 Alta
LARGURA DO ÚBERE POSTERIOR	Estreita					»	3,79 Larga
LIGAMENTO SUSPENSOR	Fraco					»	2,10 Forte
PROFUNDIDADE DO ÚBERE	Profundo					»	3,34 Raso
COLOCAÇÃO TETOS ANTERIORES	Abertos						1,07 Fechados
COLOCAÇÃO TETOS POSTERIORES	Abertos						0,88 Fechados
COMPRIMENTO DOS TETOS	Curtos						-0,36 Compridos