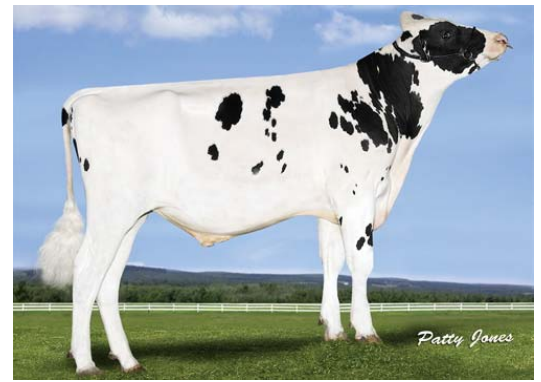


KANSASCITY

200H011356

HOCA12949062
PROGENESIS KANSASCITY

TR TP TC TV TL TY TD
HH1T HH2T HH3T HH4T HH5T HH6T



Patty Jones

PEDIGREE

(TOPNOTCH x DETOUR x SUPERSHOT)

Nasceu a: 21/12/2017

Beta-Caseína: A2A2 K-Caseína: AA

Pai: PROGENESIS TOPNOTCH

Mãe: PROGENESIS DETOUR KANSAS VG-85

Produção: Idade 2 anos - 1ª Lactação - 2 ordenhas - 305 Dias
Leite 10302kg - Gord.% 4,7 - (485kg) - Prot.% 3,9 - (402kg)

CARACTERÍSTICAS DE SAÚDE

CDCB

	Valor	Rep.%
Mastite	1,1	67
Metrite	0,4	56
Retenção de Placenta	-0,1	55
Torção do Abomaso	0,2	54
Cetose	1,1	52
Hipocalcemia	0,1	45



PROGENESIS DETOUR KANSAS (Mãe)

ÍNDICES

TPI	2713
Mérito Líquido \$	585
Mérito Fluido \$	493
Mérito em Queijo \$	628
Mérito Pastoreio \$	503
Índice de Eficiência Alimentar \$	160
Índice de Saúde e Produção \$	567

FERTILIDADE DAS FILHAS

Valor Rep.%

Índice de Fertilidade	-0,4	
Taxa de Prenhez das Filhas	-0,4	73
Taxa de Prenhez das Novilhas	-1,4	70
Taxa de Prenhez das Vacas	0,3	

FERTILIDADE DO TOURO

Fertilidade do Touro -



PROGENESIS SUPERSHOT KASSIDY (Avó)

PRODUÇÃO

Rep. 78%

Leite lbs	707
Proteína lbs	46
Proteína %	0,08
Gordura lbs	61
Gordura %	0,12
Filhas / Explorações	0 / 0

TIPO

Rep. 75%

Tipo	1,61
Úbere	1,86
Composto Pernas e Pés	0,38
Composto Corporal	0,00
Composto Leiteiro	0,93
Filhas / Explorações	0 / 0

CARACTERÍSTICAS FUNCIONAIS

Valor Rep.%

Facilidade Parto do Touro	1,8	62
Facilidade Parto da Filha	2,5	59
Gestação Duração	-0,4	73
Idade do Primeiro Parto	-0,1	69
Nados Mortos Touro	5,5	57
Nados Mortos Filhas	5,2	57
Vida Produtiva	4,0	75
Longevidade	1,6	69
Células Somáticas	2,84	76
Velocidade da Ordenha	102	74

Pontos Fortes:

>> TPI, Sólidos (Gordura e Proteína),
Úberes, Eficiência Alimentar, Partos Fáceis.

DESCRIÇÃO

		-2	-1	0	1	2	
ESTATURA	Baixa						0,92 Alta
ANGULARIDADE	Carnuda						1,08 Angulosa
FORÇA	Fraca						0,23 Forte
PROFUNDIDADE CORPORAL	Pouco Profunda						0,30 Profunda
LARGURA DA GARUPA	Estreita						0,62 Larga
ÂNGULO DA GARUPA	Ísquios Altos						-0,04 Ísquios Baixos
PERNAS VISTAS DE LADO	Retas						-1,20 Curvas
PERNAS VISTAS DE TRÁS	Fechadas						0,34 Paralelas
ÂNGULO DO PÉ	Baixo						0,78 Alto
INDEX PERNAS E PÉS	Baixo						0,63 Alto
INSERÇÃO DO ÚBERE ANTERIOR	Fraca						1,70 Forte
ALTURA DO ÚBERE POSTERIOR	Baixa					»	2,82 Alta
LARGURA DO ÚBERE POSTERIOR	Estreita					»	2,59 Larga
LIGAMENTO SUSPENSOR	Fraco						1,20 Forte
PROFUNDIDADE DO ÚBERE	Profundo						1,28 Raso
COLOCAÇÃO TETOS ANTERIORES	Abertos						0,26 Fechados
COLOCAÇÃO TETOS POSTERIORES	Abertos						0,31 Fechados
COMPRIMENTO DOS TETOS	Curtos						0,09 Compridos