



Genômico



2022

// 11

BOEING-P-RED

007H015203

HOUS144763663
DEWGOOD 737 **BOEING-P-RED**

PC TC TY TV TL TD
HH5C HH1T HH2T HH3T

PEDIGREE

(WEBSTER-P X JEDI X KING-P*RC)

Nasceu a: 05/04/2019

Beta-Caseína: A2A2 K-Caseína: BB

Pai: PROGENESIS WEBSTER-P

Mãe: RI-VAL-RE NORA-ET (VG-87)

Produção: Idade 2 anos e 01 meses - 2 ordenhas - 365 Dias
Leite 16502kg - Gord.% 3,7 - (608kg) - Prot.% 3,1 - (508kg)

ÍNDICES

| | |
|------------------------------------|------|
| TPI | 2697 |
| Mérito Líquido \$ | 713 |
| Mérito em Queijo \$ | 728 |
| Índice de Eficiência Alimentar \$ | 179 |
| Índice de Saúde e Produção \$ | 696 |
| Índice de Saúde \$ | 733 |
| Saúde/Sobrevivência das Vitelas \$ | 3 |

PRODUÇÃO Rep. 81%

| | |
|---------------------|-------|
| Leite lbs | 740 |
| Proteína lbs | 42 |
| Proteína % | 0,07 |
| Gordura lbs | 66 |
| Gordura % | 0,13 |
| Filhas /Explorações | 0 / 0 |

FERTILIDADE DAS FILHAS Valor Rep.%

| | | |
|------------------------------|------|----|
| Índice de Fertilidade | 0,4 | |
| Taxa de Prenhez das Filhas | 0,1 | 74 |
| Taxa de Prenhez das Novilhas | -0,9 | 72 |
| Taxa de Prenhez das Vacas | 0,2 | 74 |

FERTILIDADE DO TOURO Valor Rep.%

| | | |
|----------------------|-----|----|
| Fertilidade do Touro | 0,4 | 88 |
|----------------------|-----|----|

TIPO Rep. 79%

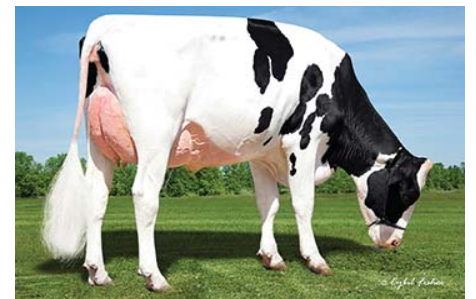
| | |
|-----------------------|-------|
| Tipo | 1,12 |
| Úbere | 1,41 |
| Composto Pernas e Pés | 0,01 |
| Composto Corporal | 0,01 |
| Composto Leiteiro | -0,12 |
| Filhas /Explorações | 0 / 0 |

CARACTERÍSTICAS FUNCIONAIS Valor Rep.%

| | | |
|---------------------------|------|----|
| Facilidade Parto do Touro | 2,0 | 71 |
| Facilidade Parto da Filha | 1,5 | 71 |
| Gestação Duração | -0,7 | 74 |
| Idade do Primeiro Parto | 4,2 | 70 |
| Nados Mortos Touro | 5,7 | 63 |
| Nados Mortos Filhas | 3,7 | 64 |
| Vida Produtiva | 3,9 | 75 |
| Longevidade | 0,5 | 71 |
| Células Somáticas | 2,82 | 77 |
| Velocidade da Ordenha | 99 | 75 |

Pontos fortes:

>> Gordura, Eficiência Alimentar, Saúde, Fertilidade, Vida Produtiva, Partos Fáceis.



RI-VAL-RE NORA-ET (Mãe)

ZOETIS CARACTERÍSTICAS DE SAÚDE CDCB

| | Valor | Rep.% | | Valor | Rep.% |
|--|-------|-------|--------------------------------------|-------|-------|
| | 105 | 47 | Mastite | 0,8 | 68 |
| | 98 | 48 | Retenção de Placenta | -0,2 | 60 |
| | 102 | 47 | Metrite | 1,7 | 60 |
| | 101 | 37 | Hipocalcemia | 0,0 | 51 |
| | 102 | 43 | Cetose | 1,5 | 56 |
| | 94 | 43 | Torção do Abomaso | 0,1 | 59 |
| | 98 | 45 | Laminite | | |
| | 98 | 40 | Doença Respiratória das Vacas | | |
| | 101 | 36 | Taxa de Aborto | | |
| | 98 | 44 | Gêmeos | | |
| | 100 | 27 | Ovário Cístico | | |
| | N/A | N/A | Sobrevivência das Novilha | 1,10 | 55 |
| | 104 | 36 | Doença Respiratória das Vitelas | | |
| | 102 | 37 | Resistência às Diarreias das Vitelas | | |
| | 98 | 42 | Sobrevivência das Vitelas | | |

DESCRIÇÃO

| | | -2 | -1 | 0 | 1 | 2 | |
|-----------------------------|----------------|----|----|---|---|---|---------------------|
| ESTATURA | Baixa | | | | | | 0,62 Alta |
| ANGULARIDADE | Carnuda | | | | | | 0,31 Angulosa |
| FORÇA | Fraca | | | | | | 0,05 Forte |
| PROFUNDIDADE CORPORAL | Pouco Profunda | | | | | | -0,01 Profunda |
| LARGURA DA GARUPA | Estreita | | | | | | -0,12 Larga |
| ÂNGULO DA GARUPA | Ísquios Altos | | | | | | 0,13 Ísquios Baixos |
| PERNAS VISTAS DE LADO | Retas | | | | | | -1,77 Curvas |
| PERNAS VISTAS DE TRÁS | Fechadas | | | | | | 0,07 Paralelas |
| ÂNGULO DO PÉ | Baixo | | | | | | 0,94 Alto |
| INDEX PERNAS E PÉS | Baixo | | | | | | 0,18 Alto |
| INSERÇÃO DO ÚBERE ANTERIOR | Fraca | | | | | | 2,13 Forte |
| ALTURA DO ÚBERE POSTERIOR | Baixa | | | | | | 1,71 Alta |
| LARGURA DO ÚBERE POSTERIOR | Estreita | | | | | | 1,25 Larga |
| LIGAMENTO SUSPENSOR | Fraco | | | | | | 0,34 Forte |
| PROFUNDIDADE DO ÚBERE | Profundo | | | | | | 1,53 Raso |
| COLOCAÇÃO TETOS ANTERIORES | Abertos | | | | | | 0,89 Fechados |
| COLOCAÇÃO TETOS POSTERIORES | Abertos | | | | | | 0,62 Fechados |
| COMPRIMENTO DOS TETOS | Curtos | | | | | | -0,65 Compridos |