

HAXL

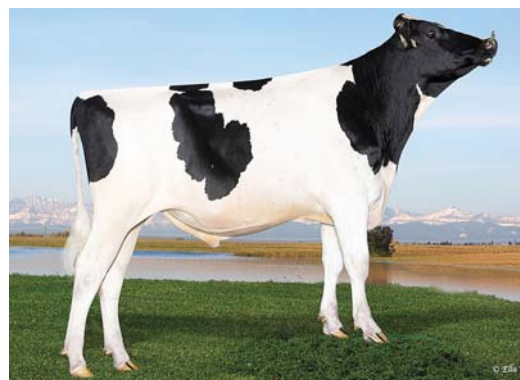
734H000126

HOUS3212150432

PEAK HAXL-ET

TR TP TC TV TL TY TD

HH1T HH2T HH3T HH4T HH5T HH6T



PEDIGREE

(AXL X DOC X MONTEREY)

Nasceu a: 08/02/2020

Beta-Caseína: A2A2 K-Caseína: BB

Pai: PEAK AXL-ET

Mãe: LORITA HONEYMOON

CARACTERÍSTICAS DE SAÚDE CDCB

	Valor	Rep.%
Mastite	0,5	68
Metrite	0,5	60
Retenção de Placenta	0,3	59
Torção do Abomaso	0,2	58
Cetose	1,6	56
Hipocalcemia	0,0	50

ÍNDICES

TPI	2731
Mérito Líquido \$	439
Mérito Fluido \$	404
Mérito em Queijo \$	444
Mérito Pastoreio \$	357
Índice de Eficiência Alimentar \$	117
Índice de Saúde e Produção \$	575

FERTILIDADE DAS FILHAS Valor Rep.%

Índice de Fertilidade	-1,2	
Taxa de Prenhez das Filhas	-1,9	73
Taxa de Prenhez das Novilhas	1,4	70
Taxa de Prenhez das Vacas	-1,2	

FERTILIDADE DO TOURO

Fertilidade do Touro	-
----------------------	---

PRODUÇÃO Rep. 79%

Leite lbs	1433
Proteína lbs	50
Proteína %	0,02
Gordura lbs	46
Gordura %	-0,03
Filhas / Explorações	0 / 0

TIPO Rep. 78%

Tipo	4,14
Úbere	2,82
Composto Pernas e Pés	1,46
Composto Corporal	2,72
Composto Leiteiro	3,03
Filhas / Explorações	0 / 0

CARACTERÍSTICAS FUNCIONAIS Valor Rep.%

Facilidade Parto do Touro	2,6	62
Facilidade Parto da Filha	2,0	56
Gestação Duração	0,1	72
Idade do Primeiro Parto	1,1	70
Nados Mortos Touro	6,8	56
Nados Mortos Filhas	4,7	54
Vida Produtiva	2,3	74
Longevidade	-2,1	70
Células Somáticas	2,93	75
Velocidade da Ordenha	107	71

Pontos Fortes:

>> N° 3 Mundial em Tipo, Vacas Grandes, Profundas, Fortes, Angulosas, Úberes, Leite, Show.

DESCRIÇÃO		-2	-1	0	1	2	
ESTATURA	Baixa					»	4,93 Alta
ANGULARIDADE	Carnuda					»	3,86 Angulosa
FORÇA	Fraca					»	3,32 Forte
PROFUNDIDADE CORPORAL	Pouco Profunda					»	3,95 Profunda
LARGURA DA GARUPA	Estreita					»	4,06 Larga
ÂNGULO DA GARUPA	Ísquios Altos					»	-0,87 Ísquios Baixos
PERNAS VISTAS DE LADO	Retas					»	0,48 Curvas
PERNAS VISTAS DE TRÁS	Fechadas					»	2,45 Paralelas
ÂNGULO DO PÉ	Baixo					»	2,82 Alto
INDEX PERNAS E PÉS	Baixo					»	2,35 Alto
INSERÇÃO DO ÚBERE ANTERIOR	Fraca					»	3,76 Forte
ALTURA DO ÚBERE POSTERIOR	Baixa					»	4,14 Alta
LARGURA DO ÚBERE POSTERIOR	Estreita					»	4,69 Larga
LIGAMENTO SUSPENSOR	Fracos					»	3,42 Forte
PROFUNDIDADE DO ÚBERE	Profundo					»	2,87 Raso
COLOCAÇÃO TETOS ANTERIORES	Abertos					»	2,41 Fechados
COLOCAÇÃO TETOS POSTERIORES	Abertos					»	2,82 Fechados
COMPRIMENTO DOS TETOS	Curtos					»	0,18 Compridos