

HOLOCRON

198H002223

HODE0540355384
WILDER HOLOCRON

TL TV TY CF TM
HH1F HH2F HH3F HH4F HH5F HH6F



► PEDIGREE

(ARISTOCRAT X FORTUNE X POWERBALL P)

Nasceu a: 11/10/2019

Beta-Caseína: A2A2 K-Caseína: AB

Pai: MR FRAZZLED ARISTOCRAT-ET

Mãe: WILDER HINIA

Produção: Idade 2 anos e 02 meses - 2 ordenhas - 200 Dias
Leite 5134kg - Gord.% 3,76 - (193kg) - Prot.% 3,53 - (181kg)

► CARACTERÍSTICAS DE SAÚDE CDCB

	Valor	Rep.%
Mastite	1,8	68
Metrite	1,2	59
Retenção de Placenta	0,4	58
Torção do Abomaso	0,3	57
Cetose	1,7	55
Hipocalcemia	0,0	49



WIL HERZ P VG85 (Bisavó)

► ÍNDICES

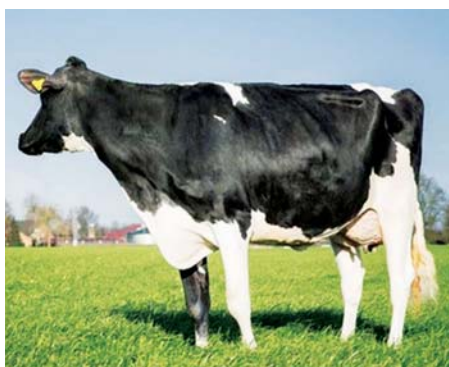
TPI	2692
Mérito Líquido \$	605
Mérito Fluido \$	465
Mérito em Queijo \$	627
Mérito Pastoreio \$	539
Índice de Eficiência Alimentar \$	139
Índice de Saúde e Produção \$	783

► FERTILIDADE DAS FILHAS Valor Rep.%

Índice de Fertilidade	0,5	
Taxa de Prenhez das Filhas	-0,1	73
Taxa de Prenhez das Novilhas	0,5	71
Taxa de Prenhez das Vacas	0,2	

► FERTILIDADE DO TOURO

Fertilidade do Touro	-
----------------------	---



WILDER HIRA VG85 (Tetravó)

► PRODUÇÃO Rep. 79%

Leite lbs	690
Proteína lbs	49
Proteína %	0,10
Gordura lbs	57
Gordura %	0,11
Filhas /Explorações	0 / 0

► TIPO Rep. 77%

Tipo	1,26
Úbere	1,41
Composto Pernas e Pés	0,02
Composto Corporal	1,81
Composto Leiteiro	0,04
Filhas /Explorações	0 / 0

► CARACTERÍSTICAS FUNCIONAIS Valor Rep.%

Facilidade Parto do Touro	2,4	62
Facilidade Parto da Filha	2,1	57
Gestação Duração	-0,5	71
Idade do Primeiro Parto	5,3	70
Nados Mortos Touro	6,0	57
Nados Mortos Filhas	4,5	54
Vida Produtiva	3,9	74
Longevidade	0,8	70
Células Somáticas	2,74	75
Velocidade da Ordenha	100	

Pontos Fortes:

>> Produção de Sólidos, Saúde, Fertilidade, Vida Produtiva, Úberes.

DESCRIÇÃO		-2	-1	0	1	2	
ESTATURA	Baixa					»	2,12 Alta
ANGULARIDADE	Carnuda						-0,20 Angulosa
FORÇA	Fraca						1,39 Forte
PROFUNDIDADE CORPORAL	Pouco Profunda						0,76 Profunda
LARGURA DA GARUPA	Estreita						1,01 Larga
ÂNGULO DA GARUPA	Ísquios Altos						0,63 Ísquios Baixos
PERNAS VISTAS DE LADO	Retas	«					-2,37 Curvas
PERNAS VISTAS DE TRÁS	Fechadas						0,57 Paralelas
ÂNGULO DO PÉ	Baixo						1,98 Alto
INDEX PERNAS E PÉS	Baixo						0,41 Alto
INSERÇÃO DO ÚBERE ANTERIOR	Fraca					»	2,05 Forte
ALTURA DO ÚBERE POSTERIOR	Baixa						1,86 Alta
LARGURA DO ÚBERE POSTERIOR	Estreita						1,36 Larga
LIGAMENTO SUSPENSOR	Fraca						1,33 Forte
PROFUNDIDADE DO ÚBERE	Profundo					»	2,21 Raso
COLOCAÇÃO TETOS ANTERIORES	Abertos						1,09 Fechados
COLOCAÇÃO TETOS POSTERIORES	Abertos						1,53 Fechados
COMPRIMENTO DOS TETOS	Curtos						0,21 Compridos