

HAMPSHIRE

200H012393

HOUS3220248848

AOT HAMPSHIRE-ET

TR TV TL TY TD

HH1T HH2T HH3T HH4T HH5T HH6T HCDT



PEDIGREE

(PARFECT X POSITIVE X DELTA)

Nasceu a: 11/17/2020

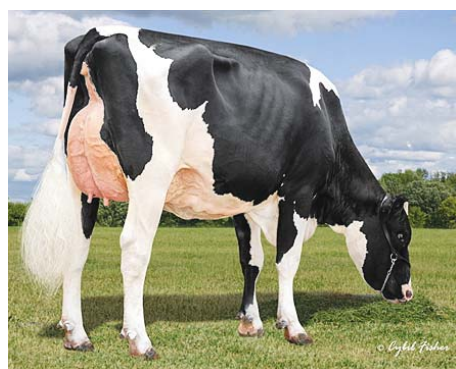
Beta-Caseína: A2A2 K-Caseína: AB

Pai: SIEMERS RENGD PARFECT-ET

Mãe: AOT POSITIVE HALLMARK-ET (VG-85-VG-MS)

CARACTERÍSTICAS DE SAÚDE CDCB

	Valor	Rep.%
Mastite	1,3	69
Metrite	0,9	62
Retenção de Placenta	-0,3	61
Torção do Abomaso	0,6	60
Cetose	1,4	58
Hipocalcemia	0,2	53



AOT POSITIVE HALLMARK (Mãe)

ÍNDICES

TPI	2846
Mérito Líquido \$	676
Mérito Fluido \$	561
Mérito em Queijo \$	690
Mérito Pastoreio \$	619
Índice de Eficiência Alimentar \$	185
Índice de Saúde e Produção \$	767

FERTILIDADE DAS FILHAS Valor Rep.%

Índice de Fertilidade	-1,2	
Taxa de Prenhez das Filhas	-1,2	74
Taxa de Prenhez das Novilhas	0,1	72
Taxa de Prenhez das Vacas	-1,1	74

FERTILIDADE DO TOURO

Fertilidade do Touro	-
----------------------	---



COOKIECUTTER DTA HABITAN (Avó)

PRODUÇÃO Rep. 80%

Leite lbs	594
Proteína lbs	42
Proteína %	0,08
Gordura lbs	81
Gordura %	0,20
Filhas /Explorações	0 / 0

TIPO Rep. 79%

Tipo	2,86
Úbere	2,94
Composto Pernas e Pés	1,60
Composto Corporal	1,00
Composto Leiteiro	1,90
Filhas /Explorações	0 / 0

CARACTERÍSTICAS FUNCIONAIS Valor Rep.%

Facilidade Parto do Touro	2,5	63
Facilidade Parto da Filha	1,8	57
Gestação Duração	-0,3	72
Idade do Primeiro Parto	-2,2	71
Nados Mortos Touro	6,0	60
Nados Mortos Filhas	5,9	55
Vida Produtiva	3,1	74
Longevidade	1,1	70
Células Somáticas	2,95	76
Velocidade da Ordenha	104	74

Pontos Fortes:

>> Sólidos, Conformação, Úberes, Pernas e Pés, Excelente Pedigree.

DESCRIÇÃO		-2	-1	0	1	2	
ESTATURA	Baixa						1,93 Alta
ANGULARIDADE	Carnuda					»	2,04 Angulosa
FORÇA	Fraca						1,61 Forte
PROFUNDIDADE CORPORAL	Pouca Profunda						1,77 Profunda
LARGURA DA GARUPA	Estreita						1,28 Larga
ÂNGULO DA GARUPA	Ísquios Altos						0,76 Ísquios Baixos
PERNAS VISTAS DE LADO	Retas						-1,04 Curvas
PERNAS VISTAS DE TRÁS	Fechadas						1,92 Paralelas
ÂNGULO DO PÉ	Baixo					»	2,11 Alto
INDEX PERNAS E PÉS	Baixo						1,90 Alto
INSERÇÃO DO ÚBERE ANTERIOR	Fraca					»	3,23 Forte
ALTURA DO ÚBERE POSTERIOR	Baixa					»	3,84 Alta
LARGURA DO ÚBERE POSTERIOR	Estreita					»	4,48 Larga
LIGAMENTO SUSPENSOR	Fracos					»	2,34 Forte
PROFUNDIDADE DO ÚBERE	Profundo						1,79 Raso
COLOCAÇÃO TETOS ANTERIORES	Abertos					»	2,38 Fechados
COLOCAÇÃO TETOS POSTERIORES	Abertos					»	2,51 Fechados
COMPRIMENTO DOS TETOS	Curtos						0,12 Compridos